

# Büsscher Hoffmann

Dach- und Abdichtungssysteme

gültig ab 25.02.2019

**Achtung!**  
Selbstklebebahnen  
mit RELAX PROTECT  
SYSTEM™

RELAX  
PROTECT  
SYSTEM™  
PATENTIERT

Siehe Seite 3



Bild: Anton-Bruckner Privatuniversität, Linz

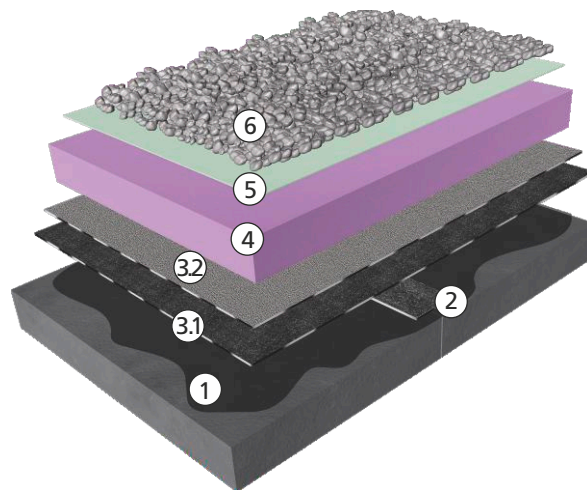
[www.bueho.com](http://www.bueho.com)

### BÜSSCHER FLACHDACH

Konstruktion: **Umkehrdach mit Kies**  
Neigung ab 2 %

Untergrund: **Betondecke oder**  
**Betonfertigteildecke**

- ① Voranstrich  
**BV BÜSCHERIT** Bitumenvoranstrich (Seite 13)
- ② Schleppstreifen (nur bei Betonfertigteilen)  
**KV E 45 K BÜSSCHER BARUPLAN**  
Elastomerbitumenbahn (Seite 3)  
Breite mind. 30 cm
- ③.1 Dachhaut  
**KV E 45 K BÜSSCHER BARUPLAN**  
Elastomerbitumenbahn (Seite 3)
- ③.2 **KVD E 55 K BÜSSCHER BARUPLAN SUPER**  
Elastomerbitumenbahn (Seite 3)  
Variante zu 3.2  
**T 55 D BÜSSCHER BARUTOP**  
Top-Elastomerbitumenbahn (Seite 3)
- ④ Wärmedämmschichte  
**JACKODUR® KF 300 Standard** (Seite 16)  
Extrudierter Polystyrol-Schaumstoff
- ⑤ Filterschichte, Kunststoffaservlies  
**JACKODUR® Dachvlies WA** (Seite 16)
- ⑥ Oberflächenschutz Kies, Rundkorn 16/32

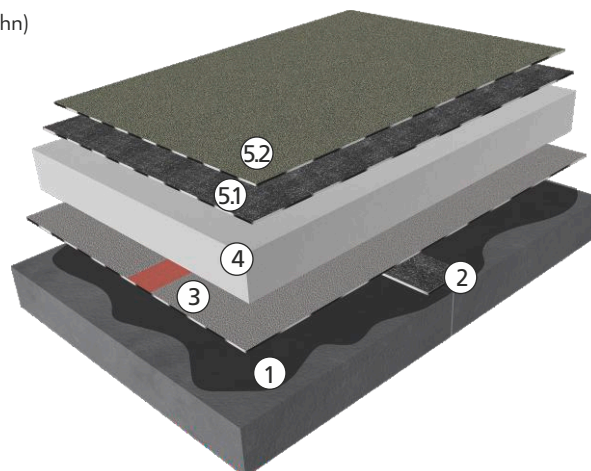


Konstruktion: **Warmdach – nicht**  
**belüftetes Dach –**  
Neigung ab 2 %

Untergrund: **Betondecke oder**  
**Betonfertigteildecke**

- ① Voranstrich  
**BV BÜSCHERIT** Bitumenvoranstrich (Seite 13)
- ② Schleppstreifen (nur bei Betonfertigteilen)  
**KV E 45 K BÜSSCHER BARUPLAN**  
Elastomerbitumenbahn (Seite 3)  
Breite mind. 30 cm
- ③ Diffusionshemmende Schicht  
**ALGV E 40 K/D BÜSSCHER ALUPLAN RADON**  
Elastomerbitumenbahn mit Alueinlage (Dampfsperrbahn)  
Variante:  
**AL E 30 KSK BÜSSCHER ALUPLAN**  
Elastomerbitumen-Kaltselbstklebebahn mit  
Alueinlage (Dampfsperrbahn) (beide Seite 12)
- ④ Wärmedämmschichte  
**BÜSSCHERPOR EPS-W25**  
Expandierter Polystyrol-Partikelschaumstoff (Seite 16)
- ⑤.1 Dachhaut  
**GG E 40 PS BÜSSCHER BARUPLAN KSK**  
Elastomerbitumen-Kaltselbstklebebahn (Seite 3)
- ⑤.2 **KVD E 55 K BÜSSCHER BARUPLAN SUPER**  
Elastomerbitumenbahn (Seite 3).  
Variante zu 4.2  
**T 55 D BÜSSCHER BARUTOP**  
Top-Elastomerbitumenbahn (Seite 3)

### BÜSSCHER FLACHDACH



### Elastomerbitumenbahnen flämmbar

Büsscher Elastomerbitumenbahnen zeichnen sich auf Grund der traditionell bewährten Rezepturen besonders gut bei Elastizität (Gummielastisches Verhalten), Kältebiegsamkeit -20° C, Wärmestandfestigkeit +100° C, Alterungs- und Witterungsbeständigkeit aus. <sup>(1)</sup>geeignet für radondichte Ausführung

Art.Nr.	Artikelbezeichnung	Sortenbezeichnung	Nennstärke in mm	Oberflächenbeschaffenheit		Rollen (Nennmaße)				€/m <sup>2</sup>
				oben	unten	Länge in m	Gewicht in kg	Anzahl/Pal	m <sup>2</sup> /Pal	
51 010	GG E 45 K	Baruplan ÖNORM B 3660 E-GG-4	4	bestreut	Folie	10	47	18	180	10,46
51 012	GG E 45	Baruplan ÖNORM B 3660 E-GG-4 gießbar	4	bestreut	bestreut	10	47	18	180	10,46
51 033	KV E 45 K	Baruplan ÖNORM B 3660 E-KV-4	4	bestreut	Folie	10	46	18	180	10,05
51 050	KVD E 45 K	Baruplan ÖNORM B 3660 E-KV-4 S	4,2	Schiefer	Folie	10	48	18	180	10,67
51 040	KV E 55 K <sup>(1)</sup>	Baruplan Super ÖNORM B 3660 E-KV-5	5	bestreut	Folie	7,5	43	18	135	12,07
51 060	KVD E 55 K	Baruplan Super ÖNORM B 3660 E-KV-5 S	5,2	Schiefer	Folie	7,5	44	18	135	12,56
51 030	KV E 45*	Baruplan ÖNORM B 3660 E-KV-4 gießbar	4	bestreut	bestreut	10	46	18	180	10,05

### Elastomerbitumenbahnen flämmbar für Spezialanwendungen

Büsscher Elastomerbitumenbahnen für den Einsatz bei höchsten Materialanforderungen. Viele Normanforderungen werden bei diesen Produkten bei weitem überschritten. Kältebiegsamkeit -30° C, Wärmestandfestigkeit +120° C, speziell für Hochzüge.

56 020	T 55 D	Barutop übertrifft ÖNORM B 3660	5,2	Schiefer	Folie	7,5	43	18	135	17,21
56 123	T 55 D WEISS	Barutop weiß übertrifft ÖNORM B 3660	5,2	Granulat	Folie	7,5	43	18	135	19,00
56 121	T 55 RO	Barutop rot übertrifft ÖNORM B 3660	5,2	Granulat	Folie	5,0	29	22	110	19,00
56 122	T 55 HB	Barutop herbstbraun übertrifft ÖNORM B 3660	5,2	Granulat	Folie	5,0	29	22	110	19,00
56 120	T 55 DB	Barutop dunkelbraun übertrifft ÖNORM B 3660	5,2	Granulat	Folie	5,0	29	22	110	19,00
56 022	T 55 AN	Barutop anthrazit übertrifft ÖNORM B 3660	5,2	Granulat	Folie	5,0	29	22	110	19,00
52 112	T 55 EWD	Barutop übertrifft ÖNORM B 3660	5,2	Schiefer	Folie	7,5	43	18	135	19,45
56 010	DIAMANT	Barutop übertrifft ÖNORM B 3660	5,2	Schiefer	Folie	7,5	42	18	135	25,10
52 114	DIAMANT WF	Barutop übertrifft ÖNORM B 3660	5,2	Schiefer	Folie	5,0	43	24	120	27,62
56 021	T 55 D UNO	Barutop übertrifft ÖNORM B 3660	5,2	Schiefer	Folie	7,5	43	18	135	21,13
56 030	T S D RENO	Barutop RENO Sanierungsbahn übertrifft ÖNORM B 3660	5,2	Schiefer	Folie/bestreut	7,5	43	18	135	22,66

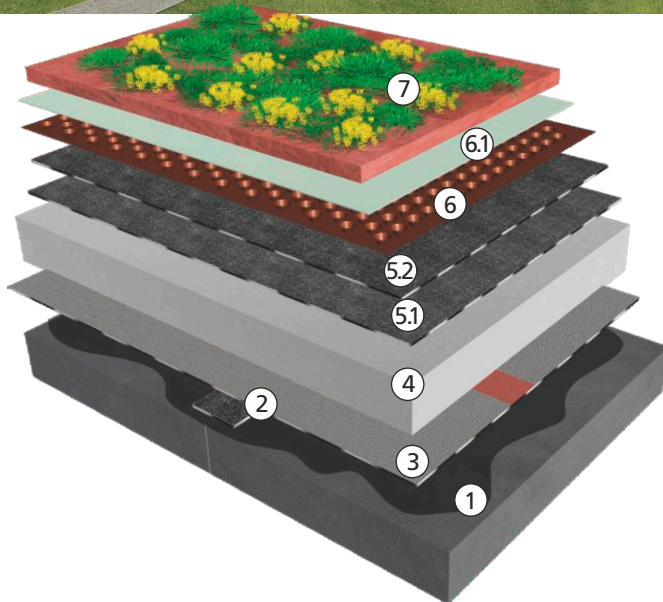
### Elastomerbitumen-Kaltselbstklebebahnen

Elastomerbitumen-Kaltselbstklebebahnen für die Verarbeitung ohne Flämbrenner. Geeignet für das direkte Aufkleben auf die Wärmedämmung. Verarbeitung nicht unter 10° C ohne zusätzliche Erwärmung.

55 011	GV E 25 KSK	Baruplan	2,5	Folie	Abziehfolie	10	25	24	240	11,24
55 073	GG E 30 PS <b>Classic</b>	Baruplan ÖNORM B 3660 E-3 sk	3	bestreut	Abziehfolie	10	34	20	200	13,30
55 074	GG E 40 PS <b>RPS</b>	Baruplan ÖNORM B 3660 E-4 sk	4	bestreut	Abziehfolie/RPS**	10	44	18	180	14,92
55 075	GG E 40 PS <b>Classic</b>	Baruplan ÖNORM B 3660 E-4 sk	4	bestreut	Abziehfolie	10	44	18	180	14,92
55 095	KV EW 45 KSK	Baruplan ÖNORM B 3660 E-KV-4 wf	4	bestreut	Abziehfolie	10	45	18	180	18,75
55 031	KVD E 40 KSK	Baruplan ÖNORM B 3660 E-4 skS	4	Schiefer	Abziehfolie	7,5	32	18	135	18,25
55 027	KVD E 40 KSK ROT	Baruplan rot ÖNORM B 3660 E-4 skS	4	Granulat	Abziehfolie	7,5	32	18	135	18,42
55 025	KVD E 40 KSK AN	Baruplan anthrazit ÖNORM B 3660 E-4 skS	4	Granulat	Abziehfolie	7,5	32	18	135	18,42
55 026	KVD E 40 KSK DB	Baruplan dunkelbraun ÖNORM B 3660 E-4 skS	4	Granulat	Abziehfolie	7,5	32	18	135	18,42
61 005	HDP E 15 KSK	Baruthene	1,5	HDPE-Folie	Abziehfolie	15	23	15	225	15,26



### BÜSSCHER GRÜNDACH



Konstruktion: **Warmdach – nicht belüftetes Dach – extensiv begrünt**  
Neigung ab 2 %  
Untergrund: **Betondecke oder Betonfertigteildecke**

- ① Voranstrich  
**BV BÜSCHERIT** Bitumenvoranstrich (Seite 13)
- ② Schleppstreifen (nur bei Betonfertigteilen)  
**KV E 45 K BÜSSCHER BARUPLAN**  
Elastomerbitumenbahn (Seite 3) Breite mind. 30 cm
- ③ Diffusionshemmende Schicht  
**ALGV E 40 K/D BÜSSCHER ALUPLAN RADON**  
Elastomerbitumenbahn mit Alueinlage (Dampfsperrbahn) (Seite 12)  
Variante:  
**AL E 30 KSK BÜSSCHER ALUPLAN**  
Elastomerbitumen-Kaltselbstklebahn mit Alueinlage (Dampfsperrbahn) (Seite 12)
- ④ Wärmedämmschichte  
**BÜSSCHERPOR EPS-W25**  
Expandierter Polystyrol-Partikelschaumstoff (Seite 16)
- ⑤.1 Dachhaut  
**KV EW 45 KSK BÜSSCHER BARUPLAN**  
Elastomerbitumenbahn wurzelfest (Seite 5)
- ⑤.2 **KVF EW 55 K BÜSSCHER ELASTOFAN**  
Elastomerbitumenbahn wurzelfest (Seite 5)  
Variante zu 4.2:  
**T 55 EWD BÜSSCHER BARUTOP**  
Top-Elastomerbitumenbahn wurzelfest (Seite 5)
- ⑥ Schutzschichte  
**BÜSSCHER Drain 20** (Seite 5)
- ⑥.1 **PES-SB 300/2** Stapelfaservlies (Seite 5)
- ⑦ Vegetations-, Filter- und Drainageschichte  
Pflanzsubstrat für extensive Begrünung





### Elastomerbitumenbahnen flämbar für Gründächer

Höchstwertige Abdichtungsbahnen für extensiv als auch intensiv begrünte Dächer. Die Abdichtungsbahnen sind nach LDA (Prüfdauer 4 Jahre) bzw. der staatlichen Versuchsanstalt für Gartenbau der FH Weihenstephan nach FLL (Prüfdauer 2 Jahre) sowie nach EN 13948 für den Einsatz als wurzelfeste Lage im Gründach geprüft

Art.Nr.	Artikelbezeichnung	Sortenbezeichnung	Nennstärke in mm	Oberflächenbeschaffenheit		Rollen (Nennmaße)				€/m <sup>2</sup>
				oben	unten	Länge in m	Gewicht in kg	Anzahl/Pal	m <sup>2</sup> /Pal	
52 010	KV EW 45 K	Baruplan ÖNORM B 3660 E-KV-4 wf	4	bestreut	Folie	10	46	18	180	12,33
55 095	KV EW 45 KSK	Baruplan ÖNORM B 3660 E-KV-4 wf	4	bestreut	Abziehfolie	10	45	18	180	18,75
52 060	KV EW 55 K	Baruplan Super ÖNORM B 3660 E-KV-5 wf	5	bestreut	Folie	7,5	43	18	135	14,79
52 020	KVD EW 55 K	Baruplan Super ÖNORM B 3660 E-KV-5S wf	5,2	Schiefer	Folie	7,5	43	18	135	15,35
52 030	CU EW 55 K	Baruplan ÖNORM B 3660 E-CU-5 wf	5	bestreut	Folie	7,5	43	18	135	27,61
52 112	T 55 EWD	Barutop übertrifft ÖNORM B 3660 E-KV-5S wf	5,2	Schiefer	Folie	7,5	43	18	135	19,45
52 114	DIAMANT WF	Barutop übertrifft ÖNORM B 3660	5,2	Schiefer	Folie	5,0	43	24	120	27,62

### Drainage und Speichermatte

Noppenbahn aus Polyethylen hoher Dichte, diffusionsoffen und wasserdurchlässig durch Lochung zwischen den Speichernoppen. Umweltfreundlich durch die Verwendung von Regenerat.

Art.Nr.	Artikelbezeichnung	Höhe der Noppen	Luftvolumen zwischen den Noppen	Wasserdurch- lässigkeit inner- halb der Ebene	Wasserdurchlässig- keit bei senkrechtem Zufluss	Wassers- peicher- vermögen	Rollen (Nennmaße)				€/m <sup>2</sup>
							Breite in m	Länge in m	Rollengewicht kg	Anzahl/Pal	
94 022	BÜSSCHER Drain 20	ca. 20 mm	ca. 14 l/m <sup>2</sup>	ca. 10 l/s m	ca. 1,23 l/m <sup>2</sup> x s	ca. 6 l/m <sup>2</sup>	2	20	ca. 36	6	8,65

### Filter-, Trenn- und Schutzvliese

Art.Nr.	Artikelbezeichnung	Sortenbezeichnung	Rollen (Nennmaße)						€/m <sup>2</sup>
			Flächengewicht in g/m <sup>2</sup>	Dicke in mm	Breite in mm	Länge in m	m <sup>2</sup> /Rolle	Rollen- gewicht	
94 102	PES - SB 150 / 2	Stapelfaservlies	150	1,1	2000	100	200	30	0,81
94 122	PES - SB 200 / 2	Stapelfaservlies	200	1,4	2000	100	200	40	1,15
94 132	PES - SB 300 / 2	Stapelfaservlies	300	2,5	2000	100	200	60	1,70
94 152	PES - SB 500 / 2	Stapelfaservlies	500	4,2	2000	50	100	50	2,76
94 182	PES - SB 800 / 2	Stapelfaservlies	800	8,0	2000	50	100	80	4,47
94 112	PP - TERMI 150 / 2	Vlies, bohrfest, thermisch verfestigt	150	1,0	2000	100	200	30	1,06
94 188	DV 100 / 3	JACKODUR® Dachvlies WA	100	–	3000	100	300	30	3,48

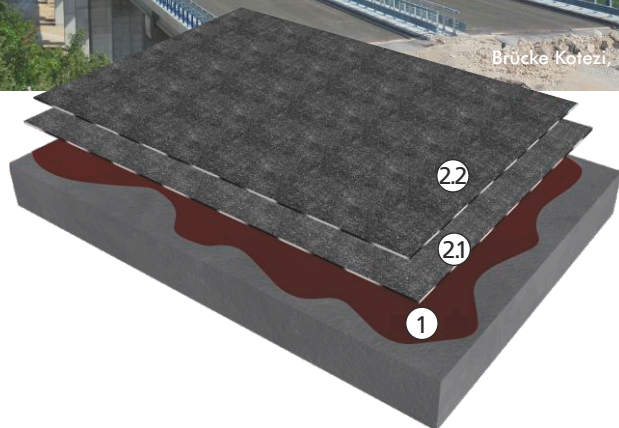
### Abdichtungsschutz - Gummigranulatbahnen

Schutz vor mechanischer Beschädigung der Abdichtungslage, Gummigranulat gebunden mit Polyurethanbinder.

Art.Nr.	Artikelbezeichnung	Sortenbezeichnung	m <sup>2</sup> /Rolle	Nennstärke in mm	Rollen (Nennmaße)					€/m <sup>2</sup>
					Breite in mm	Länge in m	Gewicht kg	Anzahl/Pal	m <sup>2</sup> /Pal	
94 306	GGB 6	Büsscher Gummigranulatbahnen 6 mm	12,5	6	1250	10	67,5	11	137,5	6,14
94 308	GGB 8	Büsscher Gummigranulatbahnen 8 mm	10	8	1250	8	72	11	110	8,43
94 310	GGB 10	Büsscher Gummigranulatbahnen 10 mm	7,5	10	1250	6	67,5	11	82,5	10,56

<b>LEGENDE:</b>	RP = Rohpappe	KV = Kunststoffvlies	AL = Aluminiumband bzw.	CU = Kupferband	W = wurzelfest	KK = beidseitig kaschiert
	GV = Glasvlies	V = PP-Vlies	Aluminiumkombieinlage	E = Elastomerbitumen	D = oberseitig beschiefert	KSK = Kaltselbstkleebahn
	GG = Glasgewebe	KGV = Kunststoff/Glasvlies	F = Wurzelschutzfolie	PL = Plastomerbitumen	K = unterseitig kaschiert	SK = Selbstkleberand

### BÜSSCHER BRÜCKENABDICHTUNG



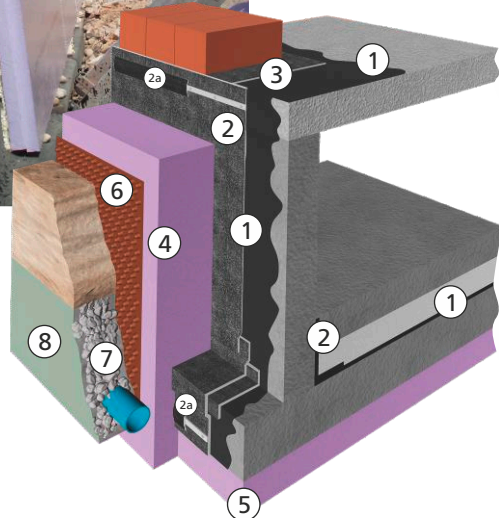
Konstruktion: **Brückenabdichtung gemäß RVS 15.03.12**

Untergrund: **Betontragwerk**

- ① Grundierung / Versiegelung  
**Zweikomponenten Epoxidharz** (Seite 7)
- ②.1 Abdichtung  
**KV E 55 B BÜSSCHER BARUPLAN**  
Elastomerbitumenbahn (Seite 7)  
Variante zu 2.1:  
**PYM B Polymerbitumen-Heißklebemasse** (Seite 7)  
**GG E 45 B BÜSSCHER BARUPLAN**  
Elastomerbitumenbahn (Seite 7)
- ②.2 **KV PL 4 B BÜSSCHER BARUPLAST**  
Plastomerbitumenbahn (Seite 7)

## BAUWERK

### BÜSSCHER BAUWERKSABDICHTUNG



Konstruktion: **Bauwerksabdichtung (gegen Bodenfeuchtigkeit) gem. B 3692**

Untergrund: **Betonmauerwerk**

- ① Voranstrich  
**HV BÜSSCHER Hydrobit Bitumenvoranstrich** (lösemittelfrei)  
Verbrauch ca. 0,3 - 0,5 kg/m<sup>2</sup>. (Seite 7)  
Oder **BV BÜSSCHERIT Bitumenvoranstrich** (lösemittelhaltig – nur für den Außenbereich) Verbrauch ca. 0,2 - 0,4 l/m<sup>2</sup> (Seite 7)
- ② Wand- und Fußbodenabdichtung  
**KV E 45 K BÜSSCHER BARUPLAN** im Flämmverfahren. Wandabdichtung an Ober-/Unterkante mit Klemmschiene 50/5 mm<sup>2a</sup> mechanisch befestigen und mit **KV E 45 K BÜSSCHER BARUPLAN** überkleben (Seite 7).
- ③ Mauersperrbahn  
**KV E 45 K BÜSSCHER BARUPLAN** im Flämmverfahren. Bahnenbreite richtet sich nach der Mauerstärke und wird auf Kundenwunsch geschnitten. (Seite 7)
- ④ Perimeterdämmung WAND  
Perimeterdämmung **XPS** (Seite 16) geklebt mit **HD 2 BÜSSCHER Bitumendickbeschichtung** (Seite 7, Verbrauch ca. 1,5 kg/m<sup>2</sup>) oder **BÜSSCHER PERIDICHT PU-Schaum** (Seite 7, Verbrauch ca. 50 ml/m<sup>2</sup>).
- ⑤ Perimeterdämmung unter BODENPLATTE  
Perimeterdämmung **XPS** (Seite 16) laut Angabe des Statikers.
- ⑥ Grundmauerschutz  
**BÜSSCHER Noppenbahn 500 g/m<sup>2</sup>** (Seite 18)
- ⑦ Drainage Kies 16/32 – Drainagerohr
- ⑧ Filtervlies (Seite 7)  
(Schutz gegen Versandung und Verschlämung der Drainageschicht)

### Polymerbitumenbahnen für Brücken, Parkdecks und Tiefgaragen

Büsscher Polymerbitumen-Brückenabdichtungsbahnen gemäß ÖNORM B3684 und RVS 15.03.12 und mit FSV Listung zeichnen sich neben hoher Wärmebeständigkeit und Kältebiegsamkeit durch hohe Schub- und Haftzugfestigkeit sowie Rissüberbrückungsfähigkeit aus.

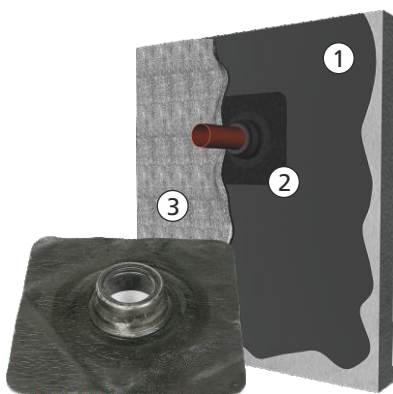
Art.Nr.:	Artikelbezeichnung	Sortenbezeichnung	Nennstärke in mm	Oberflächenbeschaffenheit		Rollen (Nennmaße)				€/m <sup>2</sup>
				oben	unten	Länge in m	Gewicht in kg	Anzahl/Pal	m <sup>2</sup> /Pal	
40 010	GG E 45 B	Baruplan, Elastomerbitumenbahn gießbar	3,5	bestreut	bestreut	10	40	18	180	17,08
40 030	KV E 45 B	Baruplan, Elastomerbitumenbahn gießbar	3,5	bestreut	bestreut	10	40	18	180	19,81
40 036	KV E 45 B/K	Baruplan, Elastomerbitumenbahn flämmbar	4	bestreut	Folie	10	45	18	180	19,81
40 020	KV E 55 B	Baruplan, Elastomerbitumenbahn flämmbar	5	bestreut	Folie	7,5	41	18	135	23,19
40 050	KV PL 4 B	Baruplast, Plastomerbitumenbahn flämmbar	4	bestreut	Folie	10	45	18	180	20,37
40 040	KV PL 5 B	Baruplast, Plastomerbitumenbahn flämmbar einlagige Abdichtung mit Gussasphalt-Schutzschicht	5	bestreut	Folie	7,5	41	18	135	23,70
70 024	BVE	Büscherit Voranstrich extra RVS 15.03.12	25 Liter Kanister					600 L / Pal		3,90/l
85 xxx		Zweikomponenten Epoxidharz RVS 15.03.11	28 kg (Komp A + B) je Verkaufseinheit					336 kg / Pal		11,01/kg
90 130		Abstreusand, Körnung 0,7 – 1,2 mm	25 kg/Sack							0,88 kg
75 010	PYM B	Polymerbitumen-Heißklebmasse RVS 15.03.12	Blöcke á ca. 20 kg					ca. 600 kg / Pal		4,80/kg

### Perimeter-Abdichtung gegen Bodenfeuchtigkeit

Büsscher Perimeter-Abdichtung-System gemäß ÖNORM B3692 für Betonmauerwerk.

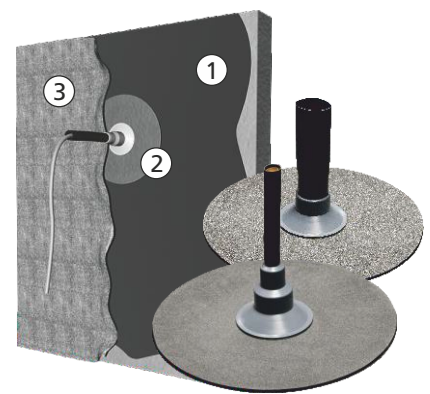
Art.Nr.:	Artikelbezeichnung	Sortenbezeichnung	Nennstärke in mm	Oberflächenbeschaffenheit		Verpackung (Nennmaße)				€
				oben	unten	Verp.-Einheit	Gewicht in kg	Anzahl/Pal	Menge/Pal	
70 017	BV	Büscherit Voranstrich				Kan. 25 L	–	24	600 L	3,70/L
71 031	HV	Hydrobit Voranstrich				Kan. 25 kg	25	12	300 kg	3,70/kg
51 033	KV E 45 K	Baruplan ÖNORM B 3665 E-KV-4	4	bestreut	Folie	Rolle 10 m	46	18	180 m <sup>2</sup>	10,05/m <sup>2</sup>
71 022	HD 1	Hydrobit Kaltspachtelmasse, einkomponentig, polymervergütet, 25-kg-Eimer				–	–	12	300 kg	4,16/kg
71 012	HD 2	Hydrobit Bitumendickbeschichtung zweikomponentig, 30-kg-Eimer (22 kg Emulsion und 8 kg Pulver), Verbrauch zur Verklebung von Wärmedämmplatten ca. 1,5 kg/m <sup>2</sup>				Eimer 30 kg	–	12	360 kg	4,52/kg
81 021	PU-Schaum	Büsscher Peridicht® PU-Schaum (Verbrauch ca. 50 ml/m <sup>2</sup> )				Dose 750 ml		12/Karton	9000ml/Kt	14, 76/Dose
93 xxx		Jackodur® XPS siehe Seite 16								
93 xxx		Ediltec® XPS siehe Seite 17								
94 05x		Grundmauerschutz Noppenbahn siehe Seite 18								
94 102	PES-SB 150/2	Stapelfaservlies 150g/m <sup>2</sup> (2 m breit)	1,1			Rolle 100 m	30	–	200 m <sup>2</sup> /Rol.	0,81/m <sup>2</sup>
96 06x		Anschlussmanschetten mit Schrumpfschlauch für Elektro-Installation siehe Seite 14								
		Durchführungsmanschette für Kanalisation, DN 70 - 150, siehe Seite 14								
<b>NEU</b>	90 086	Klemmschiene								17,82/m
<b>NEU</b>	55 068	Peridicht Connect				Rolle 15 m	Breite 20 cm	15 R./Pal	225 m <sup>2</sup>	16,48/m

### DURCHFÜHRUNGEN



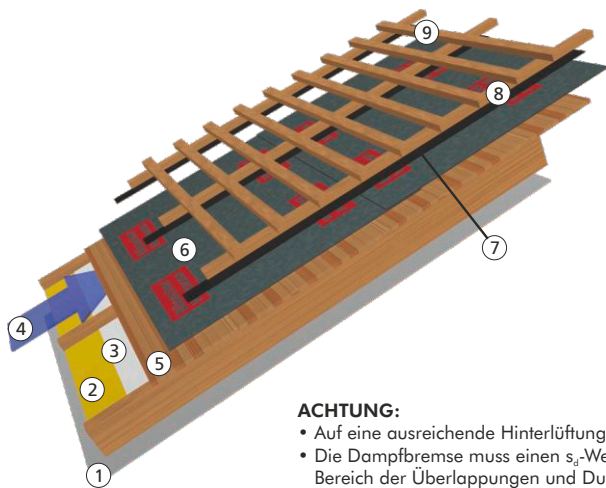
#### Kanalisation

- ① Büsscherit Bitumenvoranstrich
- ② Durchführungsmanschette
- ③ Büsscher Baruplan KV E 45 K



#### Elektro-Installation

### UNTERDECKBAHNEN gem. ÖNORM B 2219, B 3419 und B 4119! KALTDACH (regensichere Ausführung)



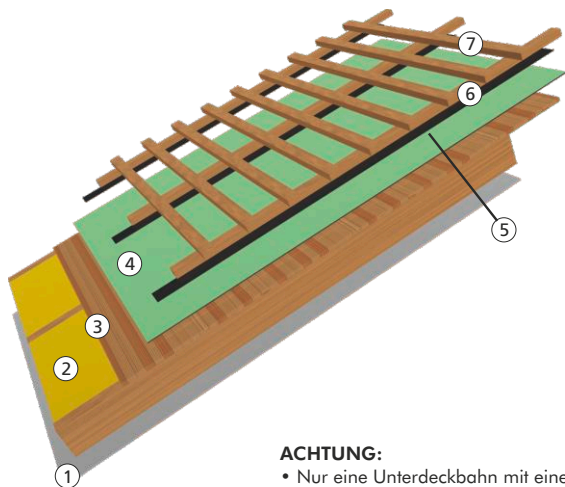
#### Dachaufbau (von oben nach unten):

- ⑨ Lattung
- ⑧ Konterlattung
- ⑦ Nageldichtband (z.B. NB 60, NDB 60, NB 80 oder NB 100) (Seite 9)
- ⑥ BÜSSCHER Elastomerbitumen-Unterdeckbahn (z.B. GV E 10, GV E 10 SK, ZIB 10, ZIB 10 Classic, ZIB 15; ZIB 20, ZIB 30, ZIB 30 KSK, ZIB 45) (Seite 8/9)
- ⑤ Holzschalung
- ④ Hinterlüftung
- ③ Windsperre (z.B. DIFUPLAN SK 38) (Seite 9)
- ② Wärmedämmung
- ① Dampfbremse BÜSSCHER DIFUTEX 10  $s_d$ -Wert ca. 10 m oder DIFUTEX CONTROL  $s_d$ -Wert ca. 2 m (Seite 9) Überlappung z.B. mit BÜSSCHER DIFUTEX EKB I 60 verkleben (Seite 9)

#### ACHTUNG:

- Auf eine ausreichende Hinterlüftung der Holzschalung ist zu achten.
- Die Dampfbremse muss einen  $s_d$ -Wert von mind. 10 m aufweisen und im Bereich der Überlappungen und Durchdringungen dicht verklebt werden.

### UNTERDECKBAHNEN gem. ÖNORM B 2219, B 3419 und B 4119! VOLLSPARRENDÄMMUNG (regensichere Ausführung)



#### Dachaufbau (von oben nach unten):

- ⑦ Lattung
- ⑥ Konterlattung
- ⑤ Nageldichtband (z.B. NB 60, NDB 60, NB 80 oder NB 100) (Seite 9)
- ④ BÜSSCHER diffusionsoffene Unterdeckbahnen (z.B. DIFUPLAN ERS 360, DIFUPLAN ERS 330 SK, DIFUPLAN 220 SK, DIFUPLAN 170 SK, DIFUPLAN SK 38) (Seite 9)
- ③ Holzschalung
- ② Wärmedämmung in voller Sparrenhöhe
- ① Dampfbremse BÜSSCHER DIFUTEX 10  $s_d$ -Wert ca. 10 m oder DIFUTEX CONTROL  $s_d$ -Wert ca. 2 m (Seite 9) Überlappung z.B. mit BÜSSCHER DIFUTEX EKB I 60 verkleben (Seite 9)

#### ACHTUNG:

- Nur eine Unterdeckbahn mit einem  $s_d$ -Wert  $< 0,3$  m ist ausreichend diffusionsoffen.
- Die Dampfbremse muss einen  $s_d$ -Wert von mind. 10 m aufweisen und im Bereich der Überlappungen und Durchdringungen dicht verklebt werden.

## Elastomerbitumen Unterdeckbahnen

Büsscher Elastomerbitumen-Unterdeckbahnen auf Holzschalung sind trittfest, elastisch, reißfest und kalteflexibel. Ausführung SK mit kaltselbstklebender Längsnaht ist besonders verarbeitungsfreundlich.

Art.Nr.	Artikelbezeichnung	Sortenbezeichnung	Nennstärke in mm	Oberflächenbeschaffenheit		Rollen (Nennmaße)				€/m <sup>2</sup>
				oben	unten	Länge in m	ca. Gewicht in kg	Anzahl/Pal	m <sup>2</sup> /Pal	
53 010	GV E 10	Elastoflex ÖNORM B 3661 E-GV-10	–	Vlies	bestreut	25	30	20	500	3,66
53 100	GV E 10 SK	Elastoflex ÖNORM B 3661 E-GV-10	–	Vlies	bestreut	25	30	20	500	4,63

## Fassadenbahnen und Windbremsen

Art.Nr.	Artikelbezeichnung	Sortenbezeichnung	$s_d$ -Wert in m	Breite in mm	Rollen (Nennmaße)				€/m <sup>2</sup>
					Länge in m	ca. Gewicht in kg	Anzahl/Pal	m <sup>2</sup> /Pal	
66 024	DIFUPLAN SK 38	Unterdeck- und Unterspannbahn, mit zwei Selbstklebestreifen	ca. 0,02	1500	50	13	20	1500	2,90
66 035	DIFUPLAN Fassade UV	Fassadenbahn UV-beständig bis Fugenbreite 30 mm	ca. 0,14	1500	50	12	24	1800	4,97





### Zimmermannsprogramm/Unterdeckbahnen

Die Zimmermannsbahnen von Büsscher & Hoffmann sind hochwertige Elastomerbitumen-Unterdeckbahnen mit oder ohne selbstklebende Längsnaht

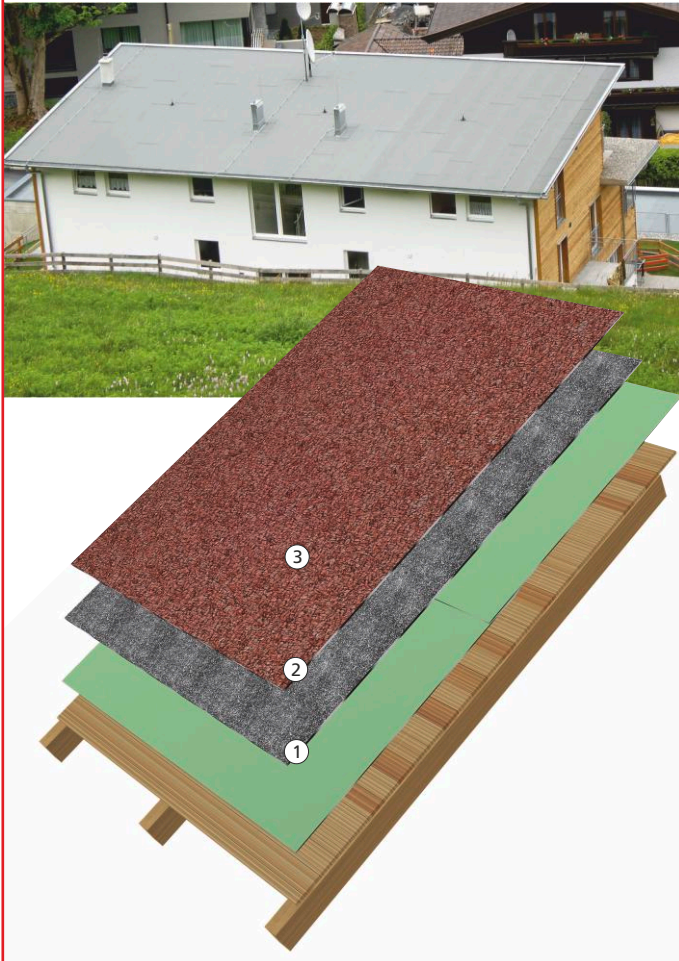
Art.Nr.:	Artikelbezeichnung	Sortenbezeichnung	Nennstärke in mm	Oberflächenbeschaffenheit		Rollen (Nennmaße)				€/m <sup>2</sup>
				oben	unten	Länge in m	ca. Gewicht in kg	Anzahl/Pal	m <sup>2</sup> /Pal	
53 036	ZIB 05	Unterdeckbahn	0,6	Vlies	Vlies	35	18	20	700	3,80
53 037	ZIB 07	Unterdeckbahn mit doppelseitigem 10 cm breitem Selbstkleberand	0,7	Vlies	Vlies	35	21	18	630	4,11
53 509	ZIB 10 Classic	Unterdeckbahn, ÖNORM B 3661 E-GV-10	–	Vlies	bestreut	25	30	20	500	3,66
53 510	ZIB 10	Unterdeckbahn, ÖNORM B 3661 E-GV-10 mit 10 cm breitem Selbstkleberand	–	Vlies	bestreut	25	30	20	500	4,63
53 515	ZIB 15	Unterdeckbahn, ÖNORM B 3661 E-KV-15 mit 10 cm breitem Selbstkleberand	1,5	Vlies	Vlies	20	30	22	440	6,23
53 520	ZIB 20	Unterdeckbahn, ÖNORM B 3661 E-KV-20 mit 10 cm breitem Selbstkleberand	2	Vlies	Vlies	15	33	20	300	7,50
53 530	ZIB 30	Unterdeckbahn, ÖNORM B 3661 E-3 sk mit 10 cm breitem Selbstkleberand	3	Vlies	bestreut	10	33	22	220	10,40
55 080	ZIB 30 KSK	Unterdeckbahn, ÖNORM B 3661 E-3 sk, vollflächig selbstklebend	3	Vlies	Abziehfolie	10	31	22	220	14,00
53 545	ZIB 45	Unterdeckbahn, ÖNORM B 3661 E-KV-4	4	Vlies	bestreut	7,5	34	20	150	11,14

### Diffusionsoffene Unterdeck- und Unterspannbahnen

Art.Nr.:	Artikelbezeichnung	Sortenbezeichnung	S <sub>v</sub> -Wert in m	Breite in mm	Rollen (Nennmaße)			€/m <sup>2</sup>	
					Länge in m	ca. Gewicht in kg	Anzahl/Pal		
66 036	DIFUPLAN ERS 360	Diffusionsoffene Unterdeckbahn für erhöht regensichere Unterdächer, schweißbar	ca. 0,20	1500	40	22	24	1440	10,38
66 037	DIFUPLAN ERS 330 SK	Diffusionsoff. Unterdeckbahn f. erhöht regens. Unterdächer, 2 Selbstklebestreifen	ca. 0,14	1500	40	20	20	1200	9,83
<b>NEU</b> 66 042	DIFUPLAN 230 SK	Diffusionsoffene Unterdeckbahn, monolithischer Film, zwei Selbstklebestreifen	ca. 0,14	1500	50	18	20	1500	4,59
66 041	DIFUPLAN 170 SK	Diffusionsoffene Unterdeckbahn, monolithischer Film, zwei Selbstklebestreifen	ca. 0,10	1500	50	13	20	1500	3,26
66 024	DIFUPLAN SK 38	Diffusionsoffene Unterdeck- und Unterspannbahn, mit zwei Selbstklebestreifen	ca. 0,02	1500	50	13	20	1500	2,90

### Dampfbremsen

66 310	DIFUTEX 10	Dampfbremse ÖNORM B 3667	ca. 10	1500	50	9	50	3750	1,86	
66 312	DIFUTEX CONTROL	Dampfbremse (unterstützt Rückaustrocknung)	ca. 2 - 6	1500	50	8	59	4425	3,61	
<b>Systemergänzungen:</b>									<b>€/lfm</b>	
66 321	DIFUPLAN EKB A60	Einseitiges Klebeband f. DIFUPLAN-Produkte z. Verkleben der Überdeckung im Außenbereich		60	25	10 Rollen je Karton			1,04	
66 050	DIFUPLAN DKB	Doppelseitiges Klebeband für DIFUPLAN-Produkte zum Verkleben der Überdeckung		19	50	16 Rollen je Karton			0,76	
66 323	DIFUPLAN SUPERFLEX	Flexibles Butylkautschukband zum Abdichten von Durchdringungen innen und außen		50	10	10 Rollen je Karton			4,45	
66 353	DIFUPLAN WELD	Quellschweissmittel für DIFUPLAN ERS 360		1000 ml Dose		10 Dosen je Karton			44,15/Dose	
66 354	Flasche und Pinsel	Zum Verarbeiten von Quellschweissmittel								27,32
66 322	DIFUTEX EKB I 60	Einseitiges Klebeband f. DIFUTEX-Produkte zum Verkleben der Überdeckung im Innenbereich		60	25	10 Rollen je Karton			0,80	
66 351	DIFUTEX MA-K	Mauerwerksanschluskleber für DIFUTEX-Produkte		310 ml Kartusche		12 Stück je Karton			11,88/Stk	
66 404	NB 60	Nageldichtband 1-seitig klebend		60	25	6 Rollen je Karton			1,01	
66 327	NB 80	Nageldichtband 1-seitig klebend		80	25	4 Rollen je Karton			1,17	
66 405	NB 100	Nageldichtband 1-seitig klebend		100	25	4 Rollen je Karton			1,37	
66 406	NDB 60	Nageldichtband doppelseitig klebend		60	25	6 Rollen je Karton			1,31	



## STEILDACH – KALTDACH färbig

Konstruktion: **Kaltdach**

Untergrund: **Holzkonstruktion**

- ① Unterdeckbahn  
**ZIB 15 BÜSSCHER ZIMMERMANNBAHN**  
Elastomerbitumenbahn (mechanisch befestigt)  
(Seite 9)
- ② Dachabdichtung 1. Lage  
**GG E 45 K BÜSSCHER BARUPLAN**  
Elastomerbitumenbahn (evtl. mechanisch befestigt)  
(Seite 3)
- ③ Dachabdichtung 2. Lage  
**T55 ROT BÜSSCHER BARUTOP**  
**T55 DUNKELBRAUN BÜSSCHER BARUTOP**  
**T55 HERBSTBRAUN BÜSSCHER BARUTOP**  
**T55 ANTHRAZIT BÜSSCHER BARUTOP**  
**T55 WEISS BÜSSCHER BARUTOP**  
Farboptionen für Top-Elastomerbitumenbahn  
(Seite 11)



### Elastomerbitumenbahnen flammbar, färbig bestreut

Büsscher Elastomerbitumenbahnen mit spezieller Sonderrezeptur für das Steildach mit besonders guten Schweißeigenschaften. Für architektonisch anspruchsvolle, farbige Oberflächen.  
KVD E 50 K: Kältebiegsamkeit -20° C, Wärmestandfestigkeit +100° C. Büsscher Barutop T 55 Weiß/DB/AN: Kältebiegsamkeit -30° C, Wärmestandfestigkeit +120° C.

Art.Nr.:	Artikelbezeichnung	Sortenbezeichnung	Nenndicke in mm	Oberflächenbeschaffenheit		Rollen (Nennmaße)				€/m <sup>2</sup>
				oben	unten	Länge in m	Gewicht in kg	Anzahl/Pal	m <sup>2</sup> /Pal	
54 040	KVD E 50 K ROT	Baruplan rot ÖNORM B 3660 E-KV-4 S	4,5	Granulat	Folie	7,5	38	18	135	17,80
54 020	KVD E 50 K DB	Baruplan dunkelbraun ÖNORM B 3660 E-KV-4 S	4,5	Granulat	Folie	7,5	38	18	135	17,80
54 025	KVD E 50 K HB	Baruplan herbstbraun ÖNORM B 3660 E-KV-4 S	4,5	Granulat	Folie	7,5	38	18	135	17,80
54 035	KVD E 50 K GRÜN	Baruplan grün ÖNORM B 3660 E-KV-4 S	4,5	Granulat	Folie	7,5	38	18	135	17,80
54 036	KVD E 50 K AN	Baruplan anthrazit ÖNORM B 3660 E-KV-4 S	4,5	Granulat	Folie	7,5	38	18	135	17,80
54 021	KVD E 50 K DB ST	Baruplan Struktur ÖNORM B 3660 E-KV-4 S	4,5	Granulat	Folie	7,5	38	18	135	18,08
56 123	T 55 D WEISS	Barutop weiß übertrifft ÖNORM B 3660	5,2	Granulat	Folie	7,5	43	18	135	19,00
56 121	T 55 RO	Barutop rot übertrifft ÖNORM B 3660	5,2	Granulat	Folie	5,0	29	22	110	19,00
56 122	T 55 HB	Barutop herbstbraun übertrifft ÖNORM B 3660	5,2	Granulat	Folie	5,0	29	22	110	19,00
56 120	T 55 DB	Barutop dunkelbraun übertrifft ÖNORM B 3660	5,2	Granulat	Folie	5,0	29	22	110	19,00
56 022	T 55 AN	Barutop anthrazit übertrifft ÖNORM B 3660	5,2	Granulat	Folie	5,0	29	22	110	19,00
55 025	KVD E 40 KSK AN	Baruplan anthrazit NORM B 3660 E-4 skS	4	Granulat	Abziehfolie	7,5	32	18	135	18,42
55 026	KVD E 40 KSK DB	Baruplan dunkelbraun ÖNORM B 3660 E-4 skS	4	Granulat	Abziehfolie	7,5	32	18	135	18,42
55 027	KVD E 40 KSK ROT	Baruplan rot ÖNORM B 3660 E-4 skS	4	Granulat	Abziehfolie	7,5	32	18	135	18,42



Drucktechnisch bedingt sind geringfügige Farbabweichungen möglich. Verlangen Sie bitte ein Originalmuster. Andere Farben auf Sonderanfertigung.

### Bitumendachschindeln Fordern Sie unser gesamtes Bitumenschindelprogramm an!

Büsscher Bitumendachschindeln sind durch die Spezialbitumenmischung und die Schwerglasvlies-Einlage extrem flexibel und bruchsicher, das spezielle, mehrteilige Klebesystem sorgt für eine schnelle Verlegung und optimale Regendichtheit, die verschiedenen Formen und die farbige Schieferabstreubung bieten optisch ansprechende Lösungen für jede Dachform.

Art.Nr.:	Artikelbezeichnung	Sortenbezeichnung	Nenndicke in mm	Oberflächenbeschaffenheit		Verpackung				€/m <sup>2</sup>
				oben	unten	Stk/Pkg	m <sup>2</sup> /Pkg	Pkg/Pal	m <sup>2</sup> /Pal	
65 051	RE SCHWARZ	Rechteck schwarz gemäß EN 544	3,3	Schiefer	Folie/bestreut	22	3,15	39	123	23,87
65 052	RE BRAUN	Rechteck almbraun gemäß EN 544	3,3	Schiefer	Folie/bestreut	22	3,15	39	123	23,87
65 050	RE ROT	Rechteck ziegelrot gemäß EN 544	3,3	Schiefer	Folie/bestreut	22	3,15	39	123	23,87
65 040	KU ROT	Kuttet rustikrot gemäß EN 544	3,3	Schiefer	Folie/bestreut	22	3,15	39	123	23,87
65 060	SE ROT	Sechseck ziegelrot gemäß EN 544	3,3	Schiefer	Folie/bestreut	22	2,95	39	115	23,87
65 030	BI ROT	Biberschwanz ziegelrot gemäß EN 544	3,3	Schiefer	Folie/bestreut	22	3,15	39	123	26,89

Schindelzubehör: Dachlüfter, Sanitärülfüfer, Firststücke – Preise auf Anfrage.

Systemergänzungen: ZIB 20, ZIB 30 und ZIB 45 Büsscher Schindelunterlagsbahn siehe Seite 9. Isola Fugenkleber siehe Seite 13.



Drucktechnisch bedingt sind geringfügige Farbabweichungen möglich. Verlangen Sie bitte ein Originalmuster.

Dampfsperrbahnen  
Plastomerbitumenbahnen  
Bitumenbahnen

Dach- und Abdichtungssysteme

## Elastomerbitumen-Dampfsperrbahnen flämmbar

Büsscher Elastomerbitumenbahnen zeichnen sich auf Grund der traditionell bewährten Rezepturen besonders gut bei Elastizität (Gummilastisches Verhalten), Kältebiegsamkeit -20° C, Wärmestandfestigkeit +100° C und Alterungs- und Witterungsbeständigkeit aus. Geeignet für Ausführung von erhöhter Radondichtheit. <sup>(1)</sup>TAK = Thermisch aktivierbare Klebezonen

Art.Nr.:	Artikelbezeichnung	Sortenbezeichnung	Nennstärke in mm	Oberflächenbeschaffenheit		Rollen (Nennmaße)				€/m <sup>2</sup>
				oben	unten	Länge in m	Gewicht in kg	Anzahl/Pal	m <sup>2</sup> /Pal	
51 112	ALGV E 40 KS	Aluplan	3,5	bestreut	Folie	10	40	20	200	9,90
51 110	ALGV E 40 K	Aluplan Radon ÖNORM B 3666 E-ALGV-4	3,8	bestreut	Folie	10	43	18	180	10,05
51 126	ALGV E 40 K/D	Aluplan Radon ÖNORM B 3666 E-ALGV-4	3,8	Schiefer	Folie	10	43	18	180	10,61
51 131	ALGV E 40 plus	Aluplan ÖNORM B 3666 E-ALGV-4	3,8	TAK <sup>(1)</sup>	Folie	10	43	18	180	16,37
51 127	ALGV E 50 K/D	Aluplan Radon übertrifft ÖNORM B 3666 E-ALGV-4	5	Schiefer	Folie	7,5	44	18	135	13,16
51 134	ALKV E 50 K/D	Aluplan Radon Bauzeitabdichtung gem. ÖNORM B 3691	5	Schiefer	Folie	7,5	44	18	135	14,08

## Elastomerbitumen-Dampfsperrbahnen kaltselbstklebend

Büsscher Elastomerbitumen-Kaltselfstklebebahnen für die Verarbeitung ohne Flämmbrenner. Verarbeitung nicht unter 10° C ohne zusätzliche Erwärmung.

\*\* RPS = RELAX PROTECT SYSTEM, kaltselfstklebend mit integrierten Entspannungstreifen

NEU

Art.Nr.:	Artikelbezeichnung	Sortenbezeichnung	Nennstärke in mm	Oberflächenbeschaffenheit		Rollen (Nennmaße)				€/m <sup>2</sup>
				oben	unten	Länge in m	Gewicht in kg	Anzahl/Pal	m <sup>2</sup> /Pal	
55 102	AL E FR KSK	Aluplan FR DIN 18234-1 Brandlast < 10,5MJ/m <sup>2</sup> - 1,08 m	0,3	Aluverbund	Abziehfolie	50	22	20	1080	9,53
55 046	AL E FR KSK	Aluplan FR DIN 18234-1 Brandlast < 10,5MJ/m <sup>2</sup> - 1,20 m	0,3	Aluverbund	Abziehfolie	50	24	20	1200	9,53
55 038	AL E 15 KSK PUR	Aluplan ÖNORM B 3666 E-ALGV-1,5 sk	1,3	Aluverbund	Abziehfolie	20	28	20	400	10,55
55 045	AL E 15 KSK	Aluplan ÖNORM B 3666 E-ALGV-1,5 sk	1,2	Alu	Abziehfolie	20	26	20	400	10,19
55 042	AL E 30 KSK RPS	Aluplan ÖNORM B 3666 E-ALGV-3 sk	3	bestreut	Abziehfolie/RPS**	10	33	22	220	13,99
55 250	AL E 40 KSK RPS	Aluplan übertrifft ÖNORM B 3666 E-ALGV-3 sk	3,8	bestreut	Abziehfolie/RPS**	10	42	18	180	15,95
55 089	AL E 40 KSK PR	Aluplan KSK Dampfsperre gemäß EN 13970	3,8	bestreut	Abziehfolie	10	42	18	180	15,19

## Plastomerbitumenbahnen flämmbar

Büsscher Plastomerbitumenbahnen für die Verwendung bei besonders hohen Anforderungen an die Wärmestandfestigkeit. Kältebiegsamkeit -10° C, Wärmestandfestigkeit +130° C

50 070	GG PL 4 K	Baruplast ÖNORM B 3660 P-GG-4	4	bestreut	Folie	10	45	18	180	10,86
50 080	KV PL 4 KK	Baruplast ÖNORM B 3660 P-KV-4	4	Folie	Folie	10	45	18	180	10,51
50 100	KV PL 5 K	Baruplast Super ÖNORM B 3660 P-KV-5	5	bestreut	Folie	7,5	43	18	135	13,38
50 101	KVD PL 5 K	Baruplast Super ÖNORM B 3660 P-KV-5 S	5,2	Schiefer	Folie	7,5	43	18	135	13,99
50 110	KGV PL 5 K	Duoplast Doppelträgerbahn	5	bestreut	Folie	7,5	43	18	135	18,47

## Bitumenbahnen

Art.Nr.:	Artikelbezeichnung	Sortenbezeichnung	Nennstärke in mm	Oberflächenbeschaffenheit		Rollen (Nennmaße)				€/m <sup>2</sup>
				oben	unten	Länge in m	Gewicht in kg	Anzahl/Pal	m <sup>2</sup> /Pal	
01 010	N 35	Barusin (Pappe nackt)	—	—	—	20	12	48	960	2,38
01 020	R 350	Barusin	—	bestreut	bestreut	10	12	45	450	2,92
01 030	RP 350/21	Barusin	—	bestreut	bestreut	10	21	33	330	3,22
03 140	GV 35	Barutekt	2,4	bestreut	Folie	10	35	24	240	5,62
03 150	GV 45	Barutekt	3,8	bestreut	Folie	10	46	20	200	6,35
03 010	ALGV 45 K	Alutekt ÖNORM B 3666 ALGV-4	3,8	bestreut	Folie	10	48	18	180	9,21

### Bitumenanstriche ÖNORM B 3615 kalt verarbeitbar, lösemittelhaltig (Verbrauch ca. 0,3 - 0,4 L/m<sup>2</sup>)

Artikel-bez.	Sortenbezeichnung	200-Liter-Fass		25 Liter-Kanister 24 Kan/Pal (600 Liter)		10 Liter-Kanister 42 Kan/Pal (420 Liter)	
		Art.Nr.	€/Liter	Art.Nr.	€/Liter	Art.Nr.	€/Liter
BV	Büscherit Voranstrich	—	—	70 017	3,70	70 018	4,11
BVE	Büscherit Voranstrich extra RVS 15.03.12	70 023	3,72	70 024	3,90	—	—
BVS	Büscherit Voranstrich Speed	—	—	70 025	4,57	—	—
SK	Silolack und Kaltanstrich	—	—	70 041	3,70	70 040	4,10
BSP	Büscherit Super Primer	12 Dosen á 600 ml Karton/7200 ml				70 100	20,81/600 ml

### Emulsionen - lösemittelfreie Anstriche und Spachtelmassen umweltfreundlich, frostempfindlich

Artikel-bez.	Sortenbezeichnung	25 kg-Eimer 12 Eimer/Pal. (300 kg)		30 kg-Eimer 12 Eimer/Pal. (360 kg)	
		Art.Nr.	€/kg	Art.Nr.	€/kg
HV	Hydrobit-Voranstrich (Verbrauch ca. 0,3 - 0,5 kg/m <sup>2</sup> )	71 031	3,70	—	—
HD 1	Hydrobit Kaltspachtelmasse, einkomponentig, polymervergütet (Verbrauch ca. 5,5 - 6 kg/m <sup>2</sup> )	71 022	4,16	—	—
HD 2	Hydrobit-Bitumendickbeschichtung, zweikomponentig 30 kg-Eimer (22 kg Emulsion und 8 kg Pulver), Verbrauch: Abdichtung ca. 6 kg/m <sup>2</sup> , Verklebung von Wärmedämmplatten ca. 1,5 kg/m <sup>2</sup>	—	—	71 012	4,52

### Klebstoffe heiß verarbeitbar

Art.Nr.	Artikelbezeichnung	Sortenbezeichnung	Verpackung		€
			Stk Einheit / Gewicht	Liefereinheit / -gewicht	
75 010	PYM B	Polymerbitumen-Heißklebmasse RVS 15.03.12	30 Blöcke à ca. 20 kg	Palette / ca. 600 kg	4,80 / kg
75 013	B 105/25	Blockbitumen in Karton EN 13304	21 Blöcke à ca. 22 kg	Palette / ca. 460 kg	2,30 / kg
75 012	B 85/25	Blockbitumen in Karton EN 13304	21 Blöcke à ca. 22 kg	Palette / ca. 460 kg	1,90 / kg

### Kaltklebstoffe

81 011	BA 2	Büsscher Adhäsiv Polymerbitumen-Kaltklebstoff	18 Folienbeutel à 2,0 kg	Karton / 36 kg	6,82 / kg
81 012	BA 30	Büsscher Adhäsiv Polymerbitumen-Kaltklebstoff	12 Dosen à 35 kg	Palette / 420 kg	6,22 / kg
81 009	Isola Fugenmasse	Isola Polymerbitumenkaltkleber	20 Kartuschen à 300 ml	Karton / 6000 ml	8,53 / Stk.
81 020	PUR	Büsscher Dachklebstoff auf PUR-Basis (Verbrauch ca. 150 g/m <sup>2</sup> )	Blechdosen à 2,2 kg	6 Dosen / Karton	12,74 / kg
81 021	PU-Schaum	Büsscher Peridicht <sup>®</sup> (Verbrauch ca. 50 ml/m <sup>2</sup> )	12 Dosen à 750 ml	Karton / 9000 ml	14,76 / Dose
<b>NEU</b> 81 120	PU-Schaum	Roof 250 (Verbrauch ca. 50 ml/m <sup>2</sup> )	12 Dosen à 800 ml	Karton / 9600 ml	19,26 / Dose
90 040	Schaumpistole	Büsscher Peridicht PU-Schaumpistole	1 Stück		31,05 / Stk.

### Dachabläufe Fordern Sie unser gesamtes Dachgullyprogramm an! Standardlagerware mit Bitumenanschlussbahn

Büsscher Dachabläufe	Universal-Gully		Klemmflansch-Gully		Kompakttragen-Gully		Kompakttragen PVC	
	Art.Nr.	€/Stk	Art.Nr.	€/Stk	Art.Nr.	€/Stk	Art.Nr.	€/Stk
Gully Senkrecht NW 70	91 070	84,00	—	—	91 030	73,00	91 181	73,00
Gully Senkrecht NW 100	91 071	84,00	—	—	91 031	73,00	91 182	73,00
Gully Senkrecht NW 125	91 072	84,00	—	—	91 032	73,00	—	—
Gully Senkrecht NW 150	—	—	91 013	108,00	—	—	—	—
Gully Waagrecht NW 70	91 080	115,00	—	—	91 040	99,00	—	—
Gully Waagrecht NW 100	91 081	115,00	—	—	91 041	99,00	91 187	99,00
Gully Waagrecht NW 125	91 082	115,00	—	—	91 042	99,00	—	—
Aufstockelement bis 16 cm	91 079	80,00	91 019	87,00	91 039	67,00	—	—
Aufstockelement bis 23 cm	91 078	87,00	—	—	91 037	74,00	—	—
Aufstockelement bis 35 cm	91 046	109,00	—	—	91 001	95,00	—	—
Terrassenbausatz, begehbar	91 048	66,00	91 028	92,00	91 048	66,00	—	—
Attika Balkonablauf mit Keil 6/6 NW 50	91 124	64,00	Attika Balkonablauf NW 50			91 116	59,00	
Attika Balkonablauf mit Keil 6/6 NW 70	91 118	65,00	Attika Balkonablauf NW 70			91 115	62,00	
Attika Balkonablauf mit Keil 6/6 NW 100	91 117	66,00	Attika Balkonablauf NW 100			91 114	64,00	
Attika Balkonablauf PVC NW 100	91 191	64,00						

## ZUBEHÖR

Zubehör  
Absturzicherung  
Schrumpfschlauch

Dach- und Abdichtungssysteme

Unverbindliche Preisempfehlung. Änderungen vorbehalten. Alle Preise exkl. MwSt.

### Diverse Zubehörteile


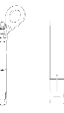

Art.Nr.:	Sortenbezeichnung	Durchmesser mind.	Durchmesser max.	€/Stk
NEU 96 071	Anschlussmanschette mit Schrumpfschlauch NW 20	6	20	40,24
NEU 96 072	Anschlussmanschette mit Schrumpfschlauch NW 50	16	50	41,94
NEU 96 080	Anschlussmanschette mit Schrumpfschlauch NW 110	34	110	70,73
91 091	Klebekragen aus PUR		DN 70	47,00
91 090	Klebekragen aus PUR		DN 100	53,00
91 088	Klebekragen aus PUR		DN 125	56,00
91 089	Klebekragen aus PUR		DN 150	58,00

Art.Nr.:	Sortenbezeichnung	Verpackung					€/lfm
		Höhe in mm	Länge in m	Anzahl/Paket	Pakete/Pal	lfm/Pal	
90 085	Wandanschlussprofil	60 mm	3	33	42	4.158	3,37
NEU 90 086	Klemmschiene gemäß ÖNORM B 3692, 3000x50x5 mm						17,82

Art.Nr.:	Sortenbezeichnung	Abmessungen in cm	Länge in m	lfm/Pkg	€/lfm
93 011	Pur-Keil 5/5	5/5	2,0	200	2,02
93 012	Pur-Keil 8/8	8/8	2,0	140	4,43
93 010	Pur-Keil 10/10	10/10	2,0	96	6,01

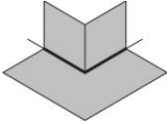
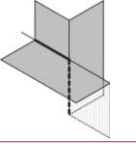



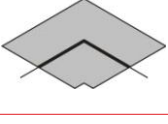
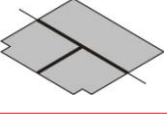
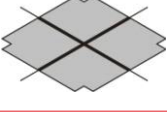
Art.Nr.:	Sortenbezeichnung	Sack kg	Säcke/Pal.	kg/Pal	€/kg
90 202	Abstreugranulat weiß (passend zu Büsscher Barutap T 55 D Weiss)	30	50	1500	0,63
90 190	Abstreugranulat rot (passend zu Büsscher Baruplan KVD E 50 K RO)	30	50	1500	0,63
90 193	Abstreugranulat dunkelbraun (passend zu Büsscher Baruplan KVD E 50 K DB)	30	50	1500	0,63
90 189	Abstreugranulat herbstbraun (passend zu Büsscher Baruplan KVD E 50 K HB)	30	50	1500	0,63
90 192	Abstreugranulat grün (passend zu Büsscher Baruplan KVD E 50 K GR)	30	50	1500	0,63
91 194	Abstreugranulat anthrazit (passend zu Büsscher Baruplan KVD E 50 K AN)	30	50	1500	0,63
90 201	Abstreuschiefer (passend zum Beispiel zu Büsscher Baruplan Super KVD E 55 K)	30	50	1500	0,45

### INNOTECH Absturzicherung Fordern Sie unsere umfangreiche Preisliste für Arbeitsschutz an!

Art.Nr.:	Bezeichnung	Höhe in mm	€/Stk	
96 XXX	 EAP-Stabil-10 Standardstütze mit Grundplatte	300, 400, 500, 600	auf Anfrage	
		Aufpreis über 600 mm	auf Anfrage	
	BEF 104 Befestigungsset für EAP-Stabil-10 für gerissenen und ungerissenen Beton (mind. C20/25)			auf Anfrage
	ISOL-300 Wärmedämmhaube		300 mm lang	auf Anfrage
96 XXX	 EAP-Point-12 Edelstahlstütze Ø 18mm für Schraubmontage in den Beton	300, 400, 500, 600	auf Anfrage	
		Aufpreis über 600 mm	auf Anfrage	
96 XXX	 EAP-Point-13 Edelstahlstütze Ø 16mm zum Einkleben in den Beton	300, 400, 500, 600	auf Anfrage	
		Aufpreis über 600 mm	auf Anfrage	

### Dehnfugenband

EPDM-Dehnfugenbänder für die Einbindung in hochwertige Abdichtungssysteme aus Polymerbitumenbahnen sowie für den Einbau in Flüssigkunststoff- und Epoxidharzabdichtungssysteme

	Art.Nr.:	Sortenbezeichnung	Einheit	€/EH
	90 300	Flexjoint EP 20, für Dehnbewegungen bis 20 mm	m	65,00
	90 301	Flexjoint EP 40, für Dehnbewegungen bis 40 mm	m	125,00
	90 302	Flexjoint EP 75, für Dehnbewegungen bis 75 mm	m	185,00
	90 303	Flexjoint EP 125, für Dehnbewegungen bis 125 mm	m	284,00
	90 310	Außenecke Typ 20, Winkel beliebig	Stk	243,00
	90 311	Außenecke Typ 40, Winkel beliebig	Stk	247,00
	90 320	Außenecke spezial "Situation A2" Typ 20	Stk	354,00
	90 321	Außenecke spezial "Situation A2" Typ 40	Stk	361,00
	90 330	Außenecke 3-Weg Typ 20	Stk	393,00
	90 331	Außenecke 3-Weg Typ 40	Stk	401,00
	90 340	Innenecke Typ 20, Winkel beliebig	Stk	243,00
	90 341	Innenecke Typ 40, Winkel beliebig	Stk	247,00
	90 350	Innenecke 3-Weg Typ 20, Winkel beliebig	Stk	393,00
	90 351	Innenecke 3-Weg Typ 40, Winkel beliebig	Stk	401,00
	90 360	Gehrung Typ 20, Winkel beliebig	Stk	119,00
	90 361	Gehrung Typ 40, Winkel beliebig	Stk	121,00
	90 370	T-Stück Typ 20	Stk	335,00
	90 371	T-Stück Typ 40	Stk	341,00
	90 380	Kreuzstück Typ 20	Stk	409,00
	90 381	Kreuzstück Typ 40	Stk	419,00
	90 390	Endstück Typ 20	Stk	92,00
	90 391	Endstück Typ 40	Stk	94,00
	90 401	Sikomet Kleber	Stk	33,00
	90 402	Bandvulkanisation	Stk	90,00
Weitere Formstücke und Formstücke Typ 75 / Typ 125			Auf Anfrage	
Baustellenvulkanisation			Nach Aufwand	

Berechnung: Die Fugenbänder werden in der Fugenachse durchgemessen und die Formteile als Zuschläge berechnet.

Innovation: **Flexjoint EP Fugenband mit 20, 40, 75 oder 125 mm gleichzeitiger Dehnung in Längs-, Quer- und Vertikalrichtung!**



# ZUBEHÖR

# Büsscher Hoffmann

Büsscher & Hoffmann GmbH  
Dach- und Abdichtungssysteme  
Preisliste 2019/1  
gültig ab 25.02.2019

## Dämmstoffe

## Dach- und Abdichtungssysteme

Unverbindliche Preisempfehlung. Änderungen vorbehalten. Alle Preise exkl. MwSt.

### Jackodur® – XPS extrudierter Polystyrolschaumstoff

Wärmedämmung aus extrudiertem Polystyrolschaumstoff (XPS) gemäß EN 13164. Die geschäumten Dämmplatten mit Zellgas Luft werden in größeren Dicken mit der patentrechtlich geschützten Multilayer-Technik produziert.

Art.Nr.:	Sortenbezeichnung	Dicke in mm	Flächendeckmaß		Kantenprofil	Oberfläche	Druckfestigkeit kN/m <sup>2</sup>	$\lambda_D$ W/(m·K)	€/m <sup>2</sup>
			Breite in mm	Länge in mm					
93 xxx	Jackodur® KF 300 Standard SF	20 <sup>*</sup> - 60	600	1250	Stufenfalz	glatt	300	0,034	auf Anfrage
93 xxx	Jackodur® KF 300 Standard SF	80 - 180	600	1250	Stufenfalz	glatt	300	0,035	auf Anfrage
93 xxx	Jackodur® KF 300 Standard SF	220 - 320	600	1250	Stufenfalz	glatt	300	0,036	auf Anfrage
93 xxx	Jackodur® KF 300 Gefiniert GL	20 <sup>*</sup> - 60	600	1250	Glattkante	Rautenstruktur	300	0,034	auf Anfrage
93 xxx	Jackodur® KF 300 Gefiniert GL	80 - 180	600	1250	Glattkante	Rautenstruktur	300	0,035	auf Anfrage
93 xxx	Jackodur® KF 300 Gefiniert GL	200 - 320	600	1250	Glattkante	Rautenstruktur	300	0,036	auf Anfrage
93 xxx	Jackodur® KF 500 Standard SF	40 - 60	600	1250	Stufenfalz	glatt	500	0,034	auf Anfrage
93 xxx	Jackodur® KF 500 Standard SF	80 - 180	600	1250	Stufenfalz	glatt	500	0,035	auf Anfrage
93 xxx	Jackodur® KF 500 Standard SF	200 - 320	600	1250	Stufenfalz	glatt	500	0,036	auf Anfrage
93 xxx	Jackodur® KF 700 Standard SF	50 - 60	600	1250	Stufenfalz	glatt	700	0,034	auf Anfrage
93 xxx	Jackodur® KF 700 Standard SF	80 - 180	600	1250	Stufenfalz	glatt	700	0,035	auf Anfrage
93 xxx	Jackodur® KF 700 Standard SF	200 - 320	600	1250	Stufenfalz	glatt	700	0,036	auf Anfrage

### Jackodur® Plus – XPS extrudierter Polystyrolschaumstoff

93 xxx	Jackodur® Plus 300 Standard SF	50 - 320	600	1250	Stufenfalz	glatt	300	0,027	auf Anfrage
93 xxx	Jackodur® Plus 300 Gefiniert GL	50 - 200	600	1250	Glattkante	Rautenstruktur	300	0,027	auf Anfrage
Art.Nr.:	Sortenbezeichnung	Flächengewicht in g/m <sup>2</sup>		Dicke in mm	Breite in mm	Länge in m	m <sup>2</sup> /Rolle	Rollengewicht	€/m <sup>2</sup>
94 188	Jackodur® Dachvlies WA	100		–	3000	100	300	30	3,48

\* Kantenprofil Glattkante, Druckfestigkeit 200 KN/m<sup>2</sup>

### EPS expandierter Polystyrolschaumstoff

BÜSSCHERPOR - Wärmedämmplatten aus expandiertem Polystyrolhartschaumstoff gemäß EN 13163.

Art.Nr.:	Sortenbezeichnung	$\lambda_D$ W/(m·K)	€/m <sup>2</sup>
93 xxx	Büsscherpor EPS-W15 in allen Dicken verfügbar!	0,040	auf Anfrage
93 xxx	Büsscherpor EPS-W20 in allen Dicken oder als Gefälleplatte verfügbar!	0,038	auf Anfrage
93 xxx	Büsscherpor EPS-W25 in allen Dicken oder als Gefälleplatte verfügbar!	0,036	auf Anfrage
93 xxx	Büsscherpor EPS-W30 in allen Dicken oder als Gefälleplatte verfügbar!	0,035	auf Anfrage

### EPS PLUS

BÜSSCHERPOR - Hochleistungswärmedämmplatten aus expandiertem Polystyrolhartschaumstoff gemäß EN 13163.

Art.Nr.:	Sortenbezeichnung	$\lambda_D$ W/(m·K)	€/m <sup>2</sup>
93 xxx	Büsscherpor EPS-W20 PLUS in allen Dicken oder als Gefälleplatte verfügbar!	0,031	auf Anfrage
93 xxx	Büsscherpor EPS-W25 PLUS in allen Dicken oder als Gefälleplatte verfügbar!	0,031	auf Anfrage
93 xxx	Büsscherpor EPS-W30 PLUS in allen Dicken oder als Gefälleplatte verfügbar!	0,031	auf Anfrage



### Ediltec® – XPS extrudierter Polystyrolschaumstoff

Wärmedämmung aus extrudiertem Polystyrolschaumstoff (XPS) gemäß EN 13164. Die geschäumten Dämmplatten werden mit Zellgas Luft hergestellt.

Art.Nr.:	Sortenbezeichnung	Flächendeckmaß			Kantenprofil	Oberfläche	Druckfestigkeit kN/m²	$\lambda_D$ W/(m·K)	€/m²
		Dicke in mm	Breite in mm	Länge in mm					
93 xxx	Ediltec® X-FOAM HBT 300	30 - 40	600	1250	Stufenfalz	glatt	300	0,033	auf Anfrage
93 xxx	Ediltec® X-FOAM HBT 300	50 - 60	600	1250	Stufenfalz	glatt	300	0,034	auf Anfrage
93 xxx	Ediltec® X-FOAM HBT 300	80 - 120	600	1250	Stufenfalz	glatt	300	0,036	auf Anfrage
93 xxx	Ediltec® X-FOAM HBT 300	140 - 160	600	1250	Stufenfalz	glatt	300	0,038	auf Anfrage
93 xxx	Ediltec® X-FOAM HBT 300	180	600	1250	Stufenfalz	glatt	300	0,034	auf Anfrage
93 xxx	Ediltec® X-FOAM HBT 300	200 - 300	600	1250	Stufenfalz	glatt	300	0,035	auf Anfrage
93 xxx	Ediltec® X-FOAM WAFER	20 - 40	600	1250	Glattkante	Rautenstruktur	300	0,032	auf Anfrage
93 xxx	Ediltec® X-FOAM WAFER	50 - 60	600	1250	Glattkante	Rautenstruktur	300	0,034	auf Anfrage
93 xxx	Ediltec® X-FOAM WAFER	80 - 120	600	1250	Glattkante	Rautenstruktur	300	0,036	auf Anfrage
93 xxx	Ediltec® X-FOAM WAFER	140 - 160	600	1250	Glattkante	Rautenstruktur	300	0,038	auf Anfrage
93 xxx	Ediltec® X-FOAM WAFER	180	600	1250	Glattkante	Rautenstruktur	300	0,034	auf Anfrage
93 xxx	Ediltec® X-FOAM WAFER	200 - 300	600	1250	Glattkante	Rautenstruktur	300	0,035	auf Anfrage
93 xxx	Ediltec® X-FOAM HBD 300	30 - 40	600	1250	Glattkante	glatt	300	0,033	auf Anfrage
93 xxx	Ediltec® X-FOAM HBD 300	50 - 60	600	1250	Glattkante	glatt	300	0,034	auf Anfrage
93 xxx	Ediltec® X-FOAM HBD 300	80 - 120	600	1250	Glattkante	glatt	300	0,035	auf Anfrage
93 xxx	Ediltec® X-FOAM HBT 500	50 - 60	600	1250	Stufenfalz	glatt	500	0,034	auf Anfrage
93 xxx	Ediltec® X-FOAM HBT 500	80 - 120	600	1250	Stufenfalz	glatt	500	0,036	auf Anfrage
93 xxx	Ediltec® X-FOAM HBT 500	140 - 180	600	1250	Stufenfalz	glatt	500	0,034	auf Anfrage
93 xxx	Ediltec® X-FOAM HBT 500	200	600	1250	Stufenfalz	glatt	500	0,035	auf Anfrage
93 xxx	Ediltec® X-FOAM HBT 500	220 - 300	600	1250	Stufenfalz	glatt	500	0,036	auf Anfrage
93 xxx	Ediltec® X-FOAM HBT 700	50 - 60	600	1250	Stufenfalz	glatt	700	0,034	auf Anfrage
93 xxx	Ediltec® X-FOAM HBT 700	80 - 120	600	1250	Stufenfalz	glatt	700	0,036	auf Anfrage
93 xxx	Ediltec® X-FOAM HBT 700	140 - 180	600	1250	Stufenfalz	glatt	700	0,034	auf Anfrage
93 xxx	Ediltec® X-FOAM HBT 700	200	600	1250	Stufenfalz	glatt	700	0,035	auf Anfrage
93 xxx	Ediltec® X-FOAM HBT 700	220 - 300	600	1250	Stufenfalz	glatt	700	0,036	auf Anfrage

### PUR/PIR Hartschaum

Hochleistungswärmedämmstoff PUR/PIR-Hartschaum, gem. ÖNORM B13165.

Art.Nr.:	Sortenbezeichnung	Flächendeckmaß			Kantenprofil	Oberfläche	$\lambda_D$ W/(m·K)	€/m²
		Dicke in mm	Breite in mm	Länge in mm				
<b>Anwendungsgebiet: Flachdachdämmung</b>								
93 xxx	PUREN MV WLS 026/027/029	20-200	585	1185	Stufenfalz	Diffusionsoffene Spezialvliesbeschichtung	0,025/0,026/0,028	auf Anfrage
93 xxx	PUREN FD-L WLS 024	60-200	585	1185	Stufenfalz	Beidseitige Aluminiumbeschichtung	0,022/0,023	auf Anfrage
93 xxx	PUREN NE-B2 WLS 026/027/028	20-200	485	985	Stufenfalz	Unkaschiert	0,025/0,026/0,027	auf Anfrage
93 xxx	PUREN SE-B1 WLS 026/027/028	20-200	485	985	Stufenfalz	Unkaschiert	0,025/0,026/0,027	auf Anfrage
<b>Anwendungsgebiet: Flachdachdämmung mit Gefälle</b>								
93 xxx	PUREN Gefälledämmsystem WLS 026/027/028	-	500	1000	gerade Kante	Unkaschiert	0,025/0,026/0,027	auf Anfrage
<b>Anwendungsgebiet: Flachdachdämmung mit hoher Druckfestigkeit</b>								
93 xxx	PUREN Parkdachdämmplatte WLS 027/028/029	-	600	600	gerade Kante	Unkaschiert	0,025/0,026/0,028	auf Anfrage
<b>Anwendungsgebiet: Steildach-Vollflächendämmung auf den Sparren</b>								
93 xxx	PUREN Protect WLS 023	80-180	1000	2380	Nut u. Feder	Diffusionsoffene Unterdeckbahn Difuzell	0,022	auf Anfrage
93 xxx	PUREN PUR Unterdach WLS 023	80-180	1000	2380	Nut u. Feder	Diffusionsoffene High-Tech-Unterdachbahn	0,022	auf Anfrage
93 xxx	PUREN PLUS WLS 027/028	80-180	1000/580	2380	Nut u. Feder	Diffusionsoffene Unterdeckbahn Difuzell	0,025/0,026	auf Anfrage
93 xxx	PUREN ST-blau WLS 027/028	80-180	1000	2380	Nut u. Feder	ohne Unterdeckbahn	0,025/0,026	auf Anfrage



## ZUBEHÖR

Bautenschutz  
Kunststoff-Abdichtungsbahnen

Dach- und Abdichtungssysteme

Unverbindliche Preisempfehlung. Änderungen vorbehalten. Alle Preise exkl. MwSt.

### Bautenschutz

Art.Nr.	Sortenbezeichnung	Verpackung				€/m <sup>2</sup>
		Breite in mm	Länge in m	Anzahl/Pal	m <sup>2</sup> /Pal	
94 051	Grundmauerschutz-Noppenbahnen 1,0 x 20 m	1000	20	24	480	1,69
94 052	Grundmauerschutz-Noppenbahnen 1,5 x 20 m	1500	20	16	480	1,69
94 053	Grundmauerschutz-Noppenbahnen 2,0 x 20 m	2000	20	12	480	1,69
94 055	Grundmauerschutz-Noppenbahnen 2,5 x 20 m	2500	20	16	800	1,69

### Kunststoff-Abdichtungsbahnen

UV-beständig, hohe Alterungsbeständigkeit, für mechanische Befestigung und unter Auflast.

Art.Nr.	Sortenbezeichnung	Dicke in mm	Rollen (Nennmaße)				€/m <sup>2</sup>
			Breite in mm	Länge in m	Anzahl/Pal	m <sup>2</sup> /Pal	
67 610	Buesscherplan 1800 HP	1,8	1600	15	25	600	11,24
67 611	Buesscherplan 1800 HP	1,8	2100	15	20	630	11,24

### Zubehör für Kunststoff-Abdichtungsbahnen (Buesscherplan-Produkte)

Art.Nr.	Sortenbezeichnung	Nennstärke in mm	Verpackung				€/EH
			Breite in mm	Verpackungseinheit	Anzahl/Pal	Menge/Pal	
67 640	Buesscherplan Homogen HP	1,5	1550	Rolle 20 m	–	–	13,93/m <sup>2</sup>
67 645	Buesscherplan Verbundblech HP	1,2	1000	2 m	100	200 m <sup>2</sup>	37,84/m <sup>2</sup>
67 750	Sucofix 1700 Kontaktkleber (Verbrauch ca. 0,5 kg / m <sup>2</sup> )			20 kg/Dose	–	–	18,13/kg
67 751	Sucoclean C Reiniger			5 l/Dose	–	–	14,60/l

### Flüssigkunststoffe



Abdichtungssysteme für Flächen- und Detailabdichtung

Art.Nr.	Sortenbezeichnung	€/EH
94 6xx	KEMPEROL® AC Speed +	auf Anfrage
94 6xx	KEMPEROL® 2K-PUR Abdichtung	auf Anfrage
94 6xx	KEMPEROL® 1K-PUR Abdichtung	auf Anfrage

#### LEGENDE:

RP = Rohpappe  
GV = Glasvlies  
GG = Glasgewebe

KV = Kunststoffvlies  
V = PP-Vlies  
KGV = Kunststoff/Glasvlies

AL = Aluminiumband bzw.  
Aluminiumkombinierung  
F = Wurzelschutzfolie

CU = Kupferband  
E = Elastomerbitumen  
PL = Plastomerbitumen

W = wurzelfest  
D = oberseitig beschiefert  
K = unterseitig kaschiert

KK = beidseitig kaschiert  
KSK = Kaltselbstklebebahn  
SK = Selbstkleberband

**Zustellung mit LKW ab 6 Paletten in Österreich.  
Mindermengenzuschläge für 3 Paletten € 30,--; 4 Pal. € 20,--;  
5 Pal. € 10,-- . Für Kranentladungen werden je Hub € 2,90/Pal.  
verrechnet. Unter der Mindestzustellmenge von 3 Paletten  
werden die gesamten Frachtkosten verrechnet. Maximal  
1 Stunde freie Entladezeit, darüber hinaus gegen Verrechnung.**

**Sonder  
anfertigung ab  
3.000–4.000 m<sup>2</sup>**

**Für das Schneiden  
von Bahnen werden  
€ 0,14 / lfm geschnittener  
Streifen berechnet.**

**Bei den in Klammern angeführten Hinweisen handelt es sich um Empfehlungen von Büsscher & Hoffmann**

**Technische Daten und Anwendungsmöglichkeiten entnehmen Sie bitte der Büsscher-Produktinformation.  
Alle Bitumen- und Polymerbitumenbahnen sind palettiert. Jede Palette ist mit einer Schutzhaube eingeschweißt.**

## Allgemeine Geschäftsbedingungen

Alle Bestellungen und Verkäufe unterliegen unseren allgemeinen Geschäftsbedingungen.

### 1. Preise

Die angeführten Preise gelten nur innerhalb der Republik Österreich. Mit Erscheinen dieser Preisliste verlieren alle früheren Preise ihre Gültigkeit. Die in dieser Preisliste angeführten Preise verstehen sich ausschließlich Mehrwertsteuer, sind nicht kartellierte Preise und stellen keine Bindung für den Wiederverkauf dar.

Lieferungen erfolgen per Bahn ab 51 frachtfreie Empfangsstation, per LKW Zustellung ab 6 Paletten pro Abladestelle, unabeladen, frei Lager oder LKW-befahrbarer Bedarfsstelle in Österreich. Für die Entladung unserer Ware maximal 1 Stunde freie Entladezeit, darüber hinaus gegen Verrechnung. Für Zustellungen von 3–5 Paletten wird ein Mindermengenzuschlag von € 30,00 für 3 Paletten, € 20,00 für 4 Pal. und € 10,00 für 5 Pal., bei Zustellungen unter der Mindestzustellmenge von 3 Pal. werden die gesamten Frachtkosten verrechnet. Für Kranentladungen werden je Hub € 2,90/Pal. verrechnet.

Abnahme in ganzen Verpackungseinheiten/Sorte. Bei Bestellmengen unter der Verpackungseinheit wird ein Manipulationszuschlag von 2 % vom Nettowarenwert verrechnet. Für nicht getauschte Paletten verrechnen wir den Selbstkostenpreis von € 10 / Stück exkl. Mwst. Werden die einwandfreien Paletten retourniert, wird der Betrag dem Käufer gutgeschrieben. Der Kunde ist nicht berechtigt, Gegenforderungen mit dem Rechnungsbetrag aufzurechnen.

### 2. Versand und Gefahrenübergang

Der Versand erfolgt stets auf Rechnung und Gefahr des Bestellers, soweit nicht etwas anderes vereinbart oder nach dieser Preisliste vorgesehen ist. Mit Übergabe der Ware an den Transportführer (Post, Bahn, Spediteur usw.) geht die Gefahr auf den Besteller über. Für Lieferungen, die auf Kundenwunsch erfolgen, hat der Besteller eine geeignete Abladestelle bereitzuhalten und bekanntzugeben. Für die Tauglichkeit der Abladestelle haftet der Besteller.

### 3. Sicherungsrechte

Die gelieferte Ware bleibt solange unser Eigentum, bis der Käufer seine aus diesem Vertrag entspringenden Leistungen vollständig erfüllt hat (Eigentumsvorbehalt). Der Käufer hat die von uns gelieferten Waren bis zum Eigentumsübergang auf ihn mit der Sorgfalt eines ordentlichen Kaufmannes für uns zu verwahren. Er ist jedoch berechtigt, die Waren im üblichen Geschäftsverkehr zu verarbeiten, zu verbinden, zu vermischen und/oder weiterzuverkaufen. Veräußert der Kunde Vorbehaltsware auf Kredit, so gelten die daraus sich ergebenden Kaufpreisforderungen mit ihrer Entstehung als an uns abgetreten, ohne dass es noch einer besonderen Abtretungserklärung bedarf. Die Abtretung der Forderung erfolgt mit allen Nebenrechten, und zwar in Höhe des Wertes unserer Lieferung. Dies gilt entsprechend auch bei Be- und Verarbeitung der von uns gelieferten Waren, weiters bei Verbindung oder Vermengung derselben. Werden unsere Waren oder die daraus hergestellten Sachen wesentliche Bestandteile des Grundstückes oder Bauwerkes eines Dritten, so tritt der Käufer schon jetzt seine dafür erworbenen Forderungen, die auch seine übrigen Leistungen decken können, mit allen Nebenrechten an uns ab, und zwar in Höhe des Wertes unserer Lieferung.

Der Kunde ist solange befugt, die Forderung einzuziehen, bis ihm dies auf Grund seines Zahlungsverzuges oder Vermögensverfalltes durch uns untersagt wird. In diesem Falle hat der Käufer die Abtretung seinen Schuldnern anzuzeigen, uns die zur Geltendmachung unserer Rechte gegen seine Schuldner erforderlichen Auskünfte zu geben und uns die dazu notwendigen Unterlagen auszuhandigen. In solchen Fällen hat uns der Kunde insbesondere für jede einzelne Forderung eine Abtretungserklärung und eine Bestätigung seines Eigentumsvorbehaltes Dritten gegenüber nachzureichen. Die unter Eigentumsvorbehalt stehenden Waren darf der Käufer weder verpfänden noch sicherheitshalber übereignen. Bei etwaigen Pfändungen oder sonstiger Inanspruchnahme durch dritte Personen ist der Käufer verhalten, auf unser Eigentumsrecht ausdrücklich hinzuweisen und uns unverzüglich zu verständigen. Bei Lieferungen in laufender Rechnung dient der Eigentumsvorbehalt als Sicherung unserer Saldoforderung.

### 4. Zahlungsbedingungen

Unsere Rechnungen sind innerhalb von 14 Tagen ab Rechnungslegung abzüglich 3 % Skonto oder innerhalb von 30 Tagen ab Rechnungslegung netto ohne Abzug zahlbar. Vereinbarte Skonti werden aber nur dann gewährt, wenn keine überfälligen Forderungen und auch keine Wechselerforderungen bestehen.

Die Annahme von Wechseln und Schecks behalten wir uns vor. Die Annahme von Schecks können wir ablehnen, wenn begründete Zweifel an der Deckung bestehen. Die Annahme erfolgt immer nur zahlungshalber. Diskont- und Einziehungsspesen und alle sonstigen Kosten gehen zu Lasten des Käufers.

Im Falle eines Zahlungsverzuges können wir unbeschadet weiterer Ansprüche die banküblichen Zinsen, mindestens jedoch Zinsen in Höhe von 8 Prozentpunkten über dem Basiszinssatz (ZinsRAG) berechnen.

### 5. Gewährleistung

Der Käufer hat die gelieferte Ware unverzüglich bei Ablieferung zu untersuchen und allfällige Mengen- und Qualitätsbemängelungen sofort bei Ablieferung, spätestens aber innerhalb von 8 Tagen nach Empfang, uns anzuzeigen. Unterläßt der Käufer diese Bemängelung, so gilt die Ware als genehmigt. Spätere Bemängelungen sind ausgeschlossen, es sei denn, dass es sich um versteckte, bei der Auslieferung trotz fachmännischer Untersuchung nicht erkennbare Mängel handelt. Nicht rechtzeitige Bemängelung hat den Verlust der Gewährleistungsansprüche zur Folge.

Wir sind bemüht, zugesagte Lieferzeiten einzuhalten. Ansprüche aus diesem Titel können nicht geltend werden.

### 6. Erfüllungsort und Gerichtsstand

Erfüllungs- und Zahlungsort ist der Sitz unseres Unternehmens, d. i. Enns.

Für alle Streitigkeiten aus diesem Vertrag ist das für den Sitz unseres Unternehmens sachlich zuständige ordentliche Gericht maßgebend.

Die Vertragsbeziehungen unterliegen ausschließlich österreichischem Recht.

### 7. Haftung

Wir haften für eigenes Verschulden und das unserer Erfüllungsgehilfen, jedoch nicht bei leichter Fahrlässigkeit. Für den Entgang von Gewinn aufgrund verzögerter oder mangelhafter Lieferung, für Nachteile durch dadurch verursachte Betriebsstörungen, für Transportkosten, die im Zusammenhang mit dem Austausch der mangelhaften gegen mangelfreie Ware entstehen, für allfällige Aus- und Einbaukosten, für Obhut- und Bearbeitungsschäden an Gegenständen, die sich zur Bearbeitung bei uns befinden, sowie für die vom Abnehmer des Kunden gegen diesen erhobenen Ansprüche wird auch bei grober Fahrlässigkeit keine Haftung übernommen.

Wir haften gemäß Produkthaftungsgesetz (BGBl 99/1988) für sämtliche Personenschäden. Für Sachschäden wird nur gehaftet, wenn sie ein Verbraucher erleidet. Bei Weiterveräußerung von Produkten, die von uns bezogen wurden, ist der Abnehmer verpflichtet, diesen Haftungsausschluss für Sachschäden im gewerblichen Bereich auf jeden weiteren Abnehmer zu überbinden.

### 8. Geltung der AGB für Verbraucher gem. § 1 Konsumentenschutzgesetz

Punkt 5) gilt für Verbraucher nicht. Die Mängel sind innerhalb der gesetzlichen Gewährleistungsfrist geltend zu machen; bei Abzahlungsgeschäften gilt darüberhinaus § 23 KSchG.

Punkt 6) gilt nicht, wenn der Verbraucher im Inland seinen Wohnsitz oder gewöhnlichen Aufenthaltsort hat oder im Inland beschäftigt ist. Der Gerichtsstand richtet sich dann nach dem Sprengel des Wohnsitzes, des gewöhnlichen Aufenthaltes oder des Ortes der Beschäftigung des Verbrauchers.

### 9. Datenspeicherung

Gemäß § 22 Datenschutzgesetz informieren wir Sie, dass wir von Ihnen folgende Daten für Zwecke unseres Rechnungswesens automationsunterstützt verarbeiten. Name (Firmenbezeichnung), Adresse, Telefonnummer, Bestell-, Auftrags- und Rechnungsdatum, Liefer- und Zahlungskonditionen, Umsatz.

Diese Daten werden von uns im Rahmen der gesetzlichen Bestimmungen verwendet. Unsere Mitarbeiter sind gemäß § 20 DSGVO zur Einhaltung des Datengeheimnisses verpflichtet.

### 10. CE-Kennzeichnung

Der Verpflichtung der vollständigen Bekanntgabe der Produktdaten kommen wir über die Veröffentlichung der technischen Daten in unserer Homepage nach. Auf Wunsch können die technischen Begleiddokumente angefordert werden.

Näheres zum Datenschutz unter [www.bueho.com/Datenschutz](http://www.bueho.com/Datenschutz)

Datenblätter und Leistungserklärungen finden Sie als Download unter [www.bueho.com](http://www.bueho.com)



# Büsscher Hoffmann

Dach- und Abdichtungssysteme



Zentrale  
Enns



Auslieferungsflotte Österreich  
Enns



Just in time inklusive  
Kranservice



4 Million Quadratmeter  
Lagerkapazität

Vertrauen auf Tradition!



17 Millionen Quadratmeter  
jährliche Produktion



Über 165 Jahre  
Erfahrung mit Bitumen

**Büsscher & Hoffmann GmbH** · Dach- und Abdichtungssysteme

Fabrikstraße 2 · A-4470 ENNS (Zentrale) · Telefon +43 7223 823 23-0 · Fax +43 7223 823 23-42 · E-Mail: office@bueho.at

**Bestell-Hotline:** Telefon +43 7223 823 23-27 · Fax +43 7223 823 23-42 · E-Mail: order@bueho.at

**A-1010 WIEN**  
Universitätsring 6  
T: +43 1 535 20 63  
F: +43 1 535 20 65

**A-2100 KORNEUBURG**  
Im Trenkenschuh 1  
T: +43 2262 745 90  
F: +43 2262 759 05

**A-8502 LANNACH**  
Industriezeile 5  
T: +43 7223 823 23-0  
F: +43 7223 823 23-42

**A-6135 STANS**  
Schlagturn 28  
T: +43 7223 823 23-0  
F: +43 7223 823 23-42

[www.bueho.com](http://www.bueho.com)