

**Büsscher  
Hoffmann**

Dach- und Abdichtungssysteme

**Achtung NEU!**  
DACHGELÄNDERSYSTEME



[www.bueho.com](http://www.bueho.com)

gültig ab 6.9.2021

104  
2021  
BUEHO

## Lebensraum gemeinsam gestalten, individuell und sicher

Schon seit der Gründung im Jahr 1852 war es der ursprüngliche Auftrag von Büsscher & Hoffmann, die Bausubstanz vor Wasser zu schützen und damit die Langlebigkeit von Bauwerken - dem individuellen Lebensraum von Menschen - zu sichern.

Die im Laufe der Zeit stetig steigende Lebenserwartung begründet sich auf ein Zusammenspiel vieler Faktoren. Gesundes Wohnen ist einer davon und einer, der erst durch die Weiterentwicklung der Bauwirtschaft ermöglicht wurde.

Die Lebensqualität der Menschen zu verbessern, indem der Lebensraum für die Menschen individuell und sicher gestaltet wird, leitet uns im täglichen Tun.

Individuell bedeutet, optimal ausgerichtet auf den Zweck des jeweiligen Bauwerks und unter sicher verstehen wir den Schutz des Bauwerks vor Wasser in all seinen Aggregatzuständen.

Die bestmögliche Waterproofing-Lösung für das individuelle Bauwerk und damit die spezifische Kundenanforderung zu entwickeln, ist das gemeinsame Ziel mit unseren Kunden. Gebäude und Anwendungen sind ganzheitlich zu sehen. Zukünftige Anforderungen und neue Wege beziehen wir dabei genauso ein, wie den Aspekt der Langlebigkeit und die Einfachheit der Verarbeitung unserer Systeme. Ausgehend vom individuellen Bauwerk und seinem Zweck, entwickeln wir gemeinsam die passende Lösung und unterstützen auch bei der Realisierung – und darüber hinaus. Dieses Hineindenken in das jeweilige Projekt sorgt für ein reibungsloses Zusammenspiel und Ineinandergreifen einzelner Produkte, Bauteile und Gewerke.

Aus den ursprünglichen einfachen Abdichtungen mit Dachpappen wurden in 165 Jahren höchstwertige Waterproofing-Lösungen für Flachdach, Gründach, Steildach, Bauwerk und Brückenabdichtungen für den anspruchsvollen Gewerbekunden. Auf der Suche nach der optimalen technischen und wirtschaftlichen Waterproofing-Lösung für die unterschiedlichsten Bedürfnisse und Anforderungen bieten wir heute verschiedene Werkstoffe für Abdichtungslösungen. Wir produzieren Bitumenabdichtungsbahnen in Enns und synthetische Abdichtungsbahnen aus TPO/FPO (thermoplastische Polyolefine) im deutschen Meckesheim.

Unsere Nähe zum Kunden lässt sich auch in Zahlen fassen: Wir haben heute im In- und Ausland mehr als 50 Fachkräfte in Vertrieb und Anwendungstechnik, welche unsere Kunden tagtäglich in allen Fragen der Planung, Verarbeitung, des Zusammenspiels mit anderen Gewerken usw. tatkräftig unterstützen. 16 Auslieferungslager in Europa sowie ein eigener Fuhrpark für Österreich stellen sicher, dass unser Produkt zur richtigen Zeit am richtigen Ort ist und dies darüber hinaus rasch und mit einem großen Maß an Flexibilität „frei Dach“.



## 5 BITUMENABDICHTUNGSLÖSUNGEN FLACH- UND GRÜNDACH

Barutop Elastomerbitumenbahnen  
 Baruplan Elastomerbitumenbahnen  
 Elastomerbitumenbahnen kaltselbstklebend  
 e-plax® Detektionsabdichtungsbahn  
 Elastomerbitumenbahnen für Gründächer  
 Elastomerbitumen-Dampfsperrbahnen  
 Elastomerbitumen-Dampfsperrbahnen  
 kaltselbstklebend  
 Plastomerbitumenbahnen

## 9 ABDICHTUNGSLÖSUNGEN BRÜCKEN UND PARKDECKS

Polymerbitumenbahnen

## 11 STEILDACHSYSTEME

Elastomerbitumenbahnen färbig  
 Bitumendachschindeln  
 Zimmermannsprogramm/Unterdeckbahnen  
 Diffusionsoffene Unterdeck- und  
 Unterspannbahnen  
 Fassadenbahnen und Windbremsen  
 Dampfbremsen  
 Systemergänzungen

## 15 ABDICHTUNGSLÖSUNGEN BAUWERK

Perimeter-Abdichtung gegen Bodenfeuchtigkeit  
 Bitumenbahnen für untergeordnete  
 Anforderungen  
 Bitumenbahnen geschnitten

## 16 ZUBEHÖR

Bitumenanstriche  
 Emulsionen - lösemittelfreie Anstriche und  
 Spachtelmassen  
 Klebmassen  
 Dachabläufe  
 Diverse Zubehörteile, Bautenschutz  
 Drainage und Speichermatten für Gründächer  
 Filter-, Trenn- und Schutzvliese  
 Abdichtungsschutz - Gummigranulatbahnen  
 Schallschutz - Gummigranulatbahn  
 „Soundproof“  
 Flexjoint Dehnfugenband  
 Kemper Flüssigabdichtung  
 Etanco Dachgeländersysteme  
 XPS, EPS, PUR/PIR, VIP

## 24 FPO/TPO ABDICHTUNGSLÖSUNGEN FLACH- UND GRÜNDACH

POLYFIN Duo  
 POLYFIN  
 Zubehör FPO/TPO Abdichtungsbahnen

AL	Aluminiumeinlage
CLASSIC	Unterseite vollflächig KSK mit Flämmrand
CU	Kupferband
D	oberseitig Oberflächenschutz (Schiefer/Granulat)
E	Elastomerbitumen
FLEX	Spezialbitumen für Verklebung auf Minerwolle

GG	Glasgewebe
GV	Glasvlies
K	unterseitig kaschiert (Folie)
KK	beidseitig kaschiert (Folie/Folie)
KSK	Kalttselbstklebebahn
KV	Kunststoffvlies
PL	Plastomerbitumen

PLUS	Oberseite teilflächig KSK Bitumen zum Einflämmen von EPS/PUR
RP	Rohpappe
RPS	Relax Protect System: Unterseite teilflächig selbstklebend mit Flämmrand
SK	Nahtselbstklebend
W/WF	wurzelfest

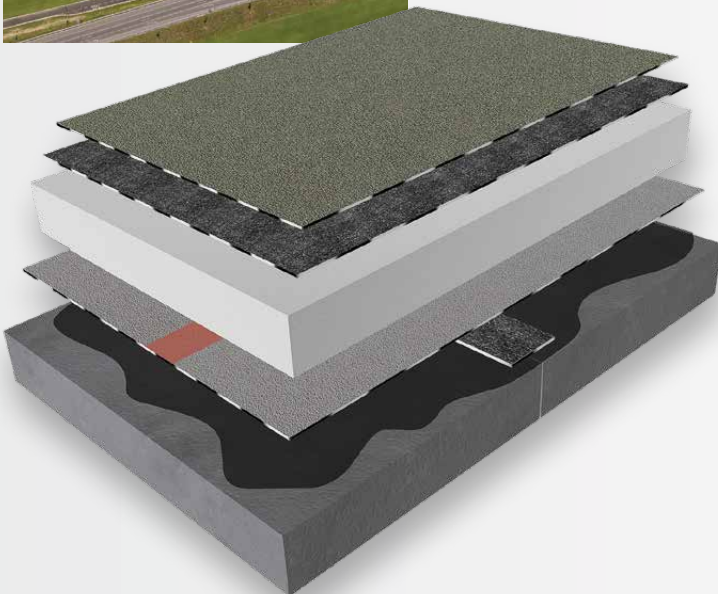
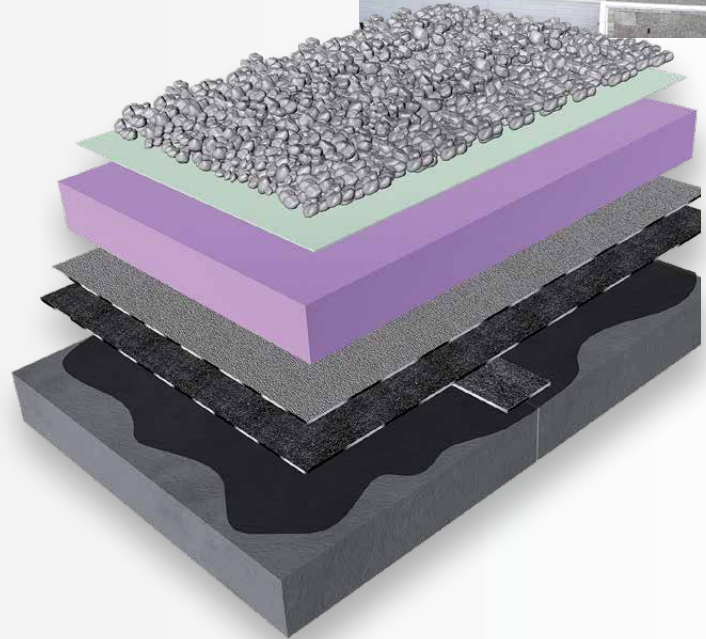
# FLACHDACH

## UMKEHRDACH AUF BETONDECKE

**Konstruktion:** Umkehrdach mit Kies, Neigung ab 2 %

**Untergrund:** Betondecke oder Betonfertigteildecke

- + Oberflächenschutz: Kies, Rundkorn 16/32
- + Filterschicht: JACKODUR Dachvlies WA
- + Wärmedämmung: XPS-G 30
- + Dachabdichtung 2. Lage: BARUTOP T 55 D
- + Dachabdichtung 1. Lage: BARUPLAN KV E 45 K
- + Voranstrich: BÜSCHERIT BV
- + Schleppstreifen (nur bei Betonfertigteilen)  
BARUPLAN KV E 45 K



## FLACHDACH AUF BETONDECKE

**Konstruktion:** Warmdach

**Untergrund:** Ortbetondecke oder Betonfertigteildecke

- + Dachabdichtung 2. Lage: BARUTOP T 55 D
- + Dachabdichtung 1. Lage: BARUPLAN GG E 40 KSK RPS  
teiflächig kaltselbstklebend
- + Wärmedämmung: EPS-W 25
- + Dampfsperre: ALUPLAN RADON ALGV E 40 K/D
- + Voranstrich: BÜSCHERIT BV
- + Schleppstreifen (nur bei Betonfertigteilen):  
BARUPLAN KV E 45 K

## BARUTOP ELASTOMERBITUMENBAHNEN

BÜSSCHER Barutop Elastomerbitumenbahnen für den Einsatz bei höchsten Materialanforderungen. Viele Normanforderungen werden bei diesen Produkten bei weitem überschritten. Kältebiegsamkeit -36° C, Wärmestandfestigkeit +120° C

Art.Nr.:	Artikelbezeichnung	Sortenbezeichnung	Nenn- dicke mm	Oberflächenbeschaffenheit		Rollen (Nennmaße)				€/m <sup>2</sup>
				oben	unten	Länge m	Gewicht kg	Anzahl/ Pal	m <sup>2</sup> / Pal	
52 063	BRILLIANT WF*	Barutop übertrifft ÖNORM B 3660	5,2	Granulat	Folie	7,5	42	18	135	29,93
56 010	DIAMANT	Barutop übertrifft ÖNORM B 3660	5,2	Schiefer	Folie	7,5	42	18	135	27,14
52 114	DIAMANT WF	Barutop übertrifft ÖNORM B 3660	5,2	Schiefer	Folie	5	43	24	120	29,87
56 020	T 55 D	Barutop übertrifft ÖNORM B 3660	5,2	Schiefer	Folie	7,5	43	18	135	18,62
56 123	T 55 WE	Barutop weiß übertrifft ÖNORM B 3660	5,2	Granulat	Folie	7,5	43	18	135	20,55
56 121	T 55 RO	Barutop rot übertrifft ÖNORM B 3660	5,2	Granulat	Folie	5	29	22	110	20,55
56 122	T 55 HB	Barutop herbstbraun übertrifft ÖNORM B 3660	5,2	Granulat	Folie	5	29	22	110	20,55
56 120	T 55 DB	Barutop dunkelbraun übertrifft ÖNORM B 3660	5,2	Granulat	Folie	5	29	22	110	20,55
56 022	T 55 AN	Barutop anthrazit übertrifft ÖNORM B 3660	5,2	Granulat	Folie	5	29	22	110	20,55
52 112	T 55 EWD	Barutop übertrifft ÖNORM B 3660	5,2	Schiefer	Folie	7,5	43	18	135	21,03
56 021	T 55 D UNO*	Barutop übertrifft ÖNORM B 3660	5,2	Schiefer	Folie	7,5	43	18	135	22,85
56 030	TS D RENO*	Barutop RENO Sanierungsbahn übertrifft ÖNORM B 3660	5,2	Schiefer	Folie/bestreut	7,5	43	18	135	24,51
56 041	T 55*	Barutop übertrifft ÖNORM B 3660	5	bestreut	Folie	5	29	24	120	17,97

## BARUPLAN ELASTOMERBITUMENBAHNEN

BÜSSCHER Baruplan Elastomerbitumenbahnen zeichnen sich auf Grund der traditionell bewährten Rezepturen besonders gut aus bei Elastizität (gummielastisches Verhalten), Kältebiegsamkeit -20° C, Wärmestandfestigkeit +100° C und ausgezeichnete Verarbeitungseigenschaften.

Art.Nr.:	Artikelbezeichnung	Sortenbezeichnung	Nenn- dicke mm	Oberflächenbeschaffenheit		Rollen (Nennmaße)				€/m <sup>2</sup>
				oben	unten	Länge m	Gewicht kg	Anzahl/ Pal	m <sup>2</sup> / Pal	
51 060	KVD E 55 K	Baruplan Super ÖNORM B 3660 E-KV-5 S	5,2	Schiefer	Folie	7,5	44	18	135	13,59
51 040	KV E 55 K	Baruplan Super ÖNORM B 3660 E-KV-5	5	bestreut	Folie	7,5	43	18	135	13,05
51 050	KVD E 45 K	Baruplan ÖNORM B 3660 E-KV-4 S	4,2	Schiefer	Folie	10	48	18	180	11,54
51 033	KV E 45 K	Baruplan ÖNORM B 3660 E-KV-4	4	bestreut	Folie	10	46	18	180	10,87
51 010	GG E 45 K	Baruplan ÖNORM B 3660 E-GG-4	4	bestreut	Folie	10	47	18	180	11,31
51 012	GG E 45	Baruplan ÖNORM B 3660 E-GG-4 gießbar	4	bestreut	bestreut	10	47	18	180	11,31
51 208	GG E 45 K FLEX*	Baruplan ÖNORM B 3660 E-GG-4	4	bestreut	Folie	10	44	18	180	16,07

## ELASTOMERBITUMENBAHNEN KALTSELBSTKLEBEND

BÜSSCHER Elastomerbitumen-Kaltselfstklebebahnen für die Verarbeitung ohne Flämm Brenner. Geeignet für das direkte Aufkleben auf die Wärmedämmung. Verarbeitung unter 10° C mit thermischer Aktivierung. RPS: Relax Protect System (Unterseite teilflächig selbstklebend) CLASSIC: Unterseite vollflächig selbstklebend

Art.Nr.:	Artikelbezeichnung	Sortenbezeichnung	Nenn- dicke mm	Oberflächenbeschaffenheit		Rollen (Nennmaße)				€/m <sup>2</sup>
				oben	unten	Länge m	Gewicht kg	Anzahl/ Pal	m <sup>2</sup> / Pal	
55 075	GG E 40 KSK CLASSIC	Baruplan ÖNORM B 3660 E-4 sk	4	bestreut	Abziehfolie	10	44	18	180	16,14
55 074	GG E 40 KSK RPS	Baruplan ÖNORM B 3660 E-4 sk	4	bestreut	Abziehfolie/RPS	10	44	18	180	16,14
55 073	GG E 30 KSK	Baruplan ÖNORM B 3660 E-3 sk	3	bestreut	Abziehfolie	10	34	20	200	14,39
55 011	GV E 25 KSK	Baruplan	2,5	Folie	Abziehfolie	10	25	24	240	12,16
55 095	KV EW 45 KSK CLASSIC	Baruplan ÖNORM B 3660 E-KV-4 wf	4	bestreut	Abziehfolie	10	45	18	180	20,28
55 031	KVD E 40 KSK	Baruplan ÖNORM B 3660 E-4 skS	4	Schiefer	Abziehfolie	7,5	32	18	135	19,74
55 025	KVD E 40 KSK AN*	Baruplan anthrazit ÖNORM B 3660 E-4 skS	4	Granulat	Abziehfolie	7,5	32	18	135	19,92
55 026	KVD E 40 KSK DB*	Baruplan dunkelbraun ÖNORM B 3660 E-4 skS	4	Granulat	Abziehfolie	7,5	32	18	135	19,92
61 005	HDP E 15 KSK	Baruthene	1,5	HDPE-Folie	Abziehfolie	15	23	15	225	16,51

# FLACHDACH

## e-plax® DETEKTIONS-ABDICHTUNGSBAHN integrierte e-plax® Technologie



Detektionsabdichtungsbahn: Elastomerbitumen Kaltselfstklebebahn mit integrierter e-plax® Technologie zur Dichtheitsprüfung mittels Funkenschlagverfahren oder Elektroimpulsverfahren.

Art.Nr.:	Artikelbezeichnung	Nenn- dicke mm	Oberflächenbeschaffenheit		Rollen (Nennmaße)				€/m²
			oben	unten	Länge m	Gewicht kg	Anzahl/ Pal	m²/ Pal	
55 053	e-plax® 40 DetektionsAbdichtungsbahn	4	bestreut	Abziehfolie	10	40	18	180	22,18
90 101	e-plax® Anschlussbox zur Verbindung der e-plax Zonen mit der Gebäudeerdung								227,12
90 101	e-plax® Geberleitung, hochleitfähig, unverrottbar								2,27/m

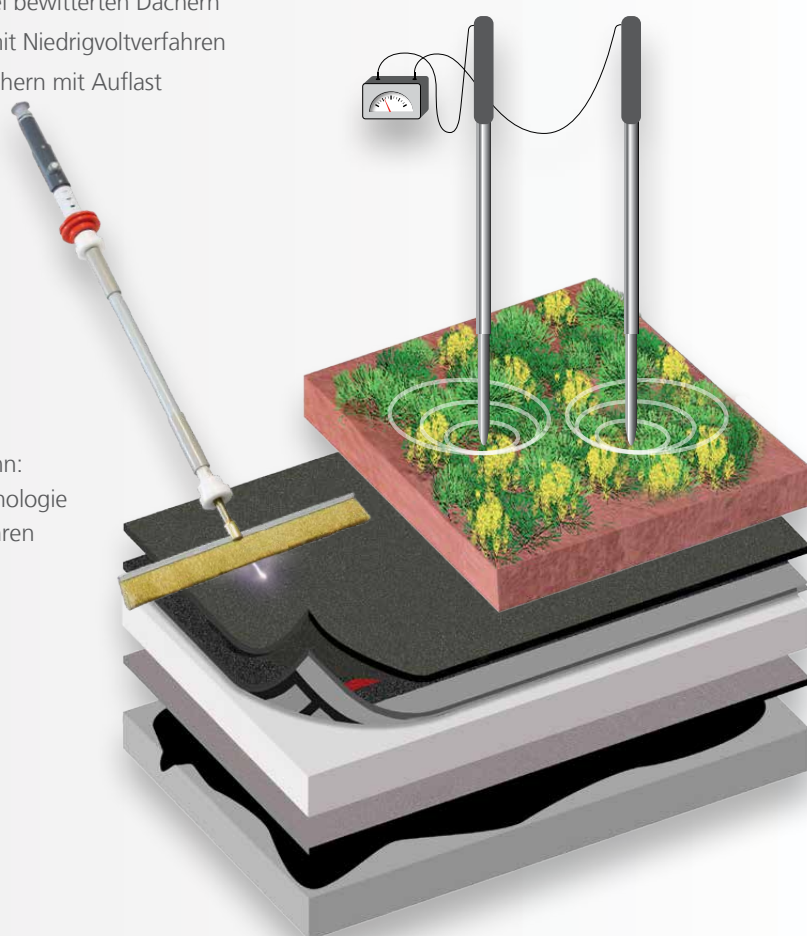
## BÜSSCHER e-plax®

### e-plax® ist eine patentierte Detektions-Abdichtungsbahn

- 3 in 1: Erste Lage der Abdichtung, Dichtheitsprüfung und Qualitätssicherung in einem Produkt
- Einfache Verlegung wie eine herkömmliche Kaltselfstklebebahn
- Keine zusätzliche mechanische Befestigung oder Auflast notwendig
- 100%-ige Detektion von Leckagen bis zu einer 4-lagigen Abdichtung
- Dichtheitsprüfmethode gemäß der IFB Richtlinie Dichtheits- und Feuchtemonitoring
- Detektion mit dem Funkenschlagverfahren bei frei bewitterten Dächern
- Ermöglicht schnellere und genauere Ergebnisse mit Niedrigvoltverfahren wie z.B.: EFT- oder Elektroimpulsverfahren bei Dächern mit Auflast
- Teil des Büsscher & Hoffmann Garantiedaches

**Konstruktion:** Warmdach, Neigung ab 2 %  
**Untergrund:** Betondecke oder Fertigteildecke

- + Eventuell weiterer Aufbau z.B.: Kies, Gründach
- + Abdichtung 2. Lage: DIAMANT
- + Abdichtung 1. Lage:  
BÜSSCHER e-plax® 40 DetektionsAbdichtungsbahn:  
Kaltselfstklebebahn mit integrierter e-plax® Technologie zur Dichtheitsprüfung mittels Funkenschlagverfahren
- + Wärmedämmung: EPS-W25
- + Dampfsperre:  
ALUPLAN ALGV E 40 K/D RADON
- + Voranstrich: BÜSCHERIT BV





# GRÜNDACH

## ELASTOMERBITUMENBAHNEN für Gründächer

Höchstwertige Abdichtungsbahnen für extensiv als auch intensiv begrünte Dächer. Die Abdichtungsbahnen sind nach FLL (Prüfdauer 2 Jahre) von der staatlichen Versuchsanstalt für Gartenbau der FH Weihenstephan sowie nach EN 13948 für den Einsatz als wurzelfeste Lage im Gründach geprüft.

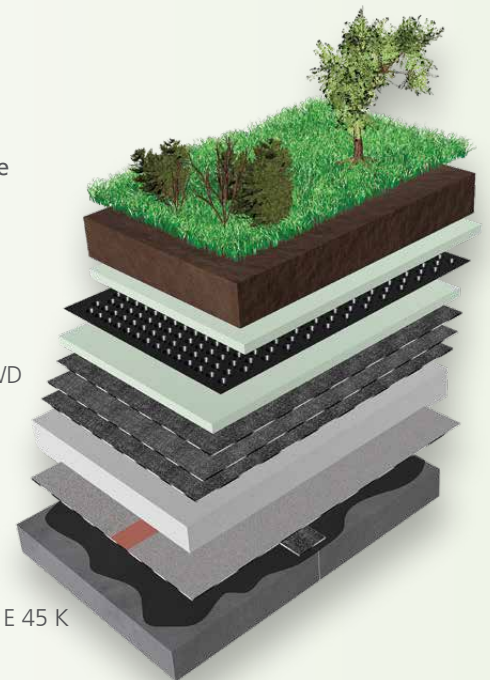
Art.Nr.:	Artikelbezeichnung	Sortenbezeichnung	Nenn- dicke mm	Oberflächenbeschaffenheit		Rollen (Nennmaße)				€/m <sup>2</sup>
				oben	unten	Länge m	Gewicht kg	Anzahl/ Pal	m <sup>2</sup> / Pal	
52 114	DIAMANT WF	Barutop übertrifft ÖNORM B 3660	5,2	Schiefer	Folie	5	43	24	120	29,87
52 112	T 55 EWD	Barutop übertrifft ÖNORM B 3660 E-KV-5S wf	5,2	Schiefer	Folie	7,5	43	18	135	21,03
52 030	CJ EW 55 K*	Baruplan ÖNORM B 3660 E-CJ-5 wf	5	bestreut	Folie	7,5	43	18	135	30,99
52 020	KVD EW 55 K	Baruplan Super ÖNORM B 3660 E-KV-5S wf	5,2	Schiefer	Folie	7,5	43	18	135	16,60
52 060	KV EW 55 K	Baruplan Super ÖNORM B 3660 E-KV-5 wf	5	bestreut	Folie	7,5	43	18	135	15,99
52 010	KV EW 45 K	Baruplan ÖNORM B 3660 E-KV-4 wf	4	bestreut	Folie	10	46	18	180	13,34
55 095	KV EW 45 KSK CLASSIC	Baruplan ÖNORM B 3660 E-KV-4 wf	4	bestreut	Abziehfolie	10	45	18	180	20,28



### GRÜNDACH INTENSIV

**Konstruktion:** Warmdach intensiv begrünt  
**Untergrund:** Ortbetondecke oder Betonfertigteildecke

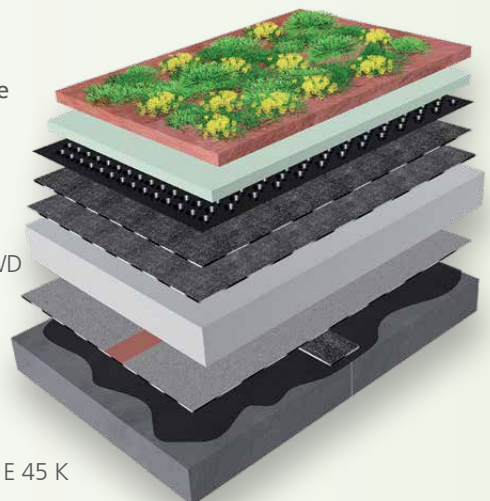
- + Intensive Begrünung: Erdbeschüttung und Bepflanzung
- + Schutzschicht: Stapelfaservlies 300 g/m<sup>2</sup>
- + Drain- & Wasserspeicherelement: BÜSSCHER Drain 20
- + Schutzschicht: Stapelfaservlies 500 g/m<sup>2</sup>
- + Dachabdichtung 3. Lage: BARUTOP WURZELFEST T 55 EWD
- + Dachabdichtung 2. Lage:  
BARUPLAN WURZELFEST KV EW 45 K
- + Dachabdichtung 1. Lage: BARUPLAN GG E 40 KSK RPS
- + Wärmedämmung: EPS-W 30
- + Dampfsperre: ALUPLAN RADON ALGV E 40 K/D
- + Voranstrich: BÜSCHERIT BV
- + Schleppstreifen (nur bei Betonfertigteilen): BARUPLAN KV E 45 K



### GRÜNDACH EXTENSIV

**Konstruktion:** Warmdach, extensiv begrünt  
**Untergrund:** Ortbetondecke oder Betonfertigteildecke

- + Extensive Begrünung Substrat und Bepflanzung
- + Schutzschicht: Stapelfaservlies 300 g/m<sup>2</sup>
- + Drain- & Wasserspeicherelement: BÜSSCHER Drain 20
- + Dachabdichtung 2. Lage: BARUTOP WURZELFEST T 55 EWD
- + Dachabdichtung 1. Lage:  
BARUPLAN WURZELFEST KV EW 45 KSK CLASSIC
- + Wärmedämmung: EPS-W 25
- + Dampfsperre: ALUPLAN RADON ALGV E 40 K/D
- + Voranstrich: BÜSCHERIT BV
- + Schleppstreifen (nur bei Betonfertigteilen): BARUPLAN KV E 45 K



Weitere Komponenten wie Speichermatten oder Vliese finden Sie ab Seite 20.

# FLACHDACH

## ELASTOMERBITUMEN-DAMPFSPERRBAHNEN

BÜSSCHER Elastomerbitumen-Dampfsperrbahnen zeichnen sich auf Grund der traditionell bewährten Rezepturen besonders bei Elastizität (gummielastisches Verhalten), Kältebiegsamkeit -20° C, Wärmestandfestigkeit +100° C und Alterungs- und Witterungsbeständigkeit aus. Geeignet für Ausführung von erhöhter Radondichtheit.

Art.Nr.:	Artikelbezeichnung	Sortenbezeichnung	Nenn- dicke mm	Oberflächenbeschaffenheit		Rollen (Nennmaße)				€/m <sup>2</sup>
				oben	unten	Länge m	Gewicht kg	Anzahl/ Pal	m <sup>2</sup> / Pal	
51 134	ALKV E 50 K/D*	Aluplan Radon Bauezeitabdichtung gem. ÖNORM B 3691	5	Schiefer	Folie	7,5	44	18	135	15,23
51 127	ALGV E 50 K/D*	Aluplan Radon übertrifft ÖNORM B 3666 E-ALGV-4	5	Schiefer	Folie	7,5	44	18	135	14,23
51 126	ALGV E 40 K/D	Aluplan Radon ÖNORM B 3666 E-ALGV-4	3,8	Schiefer	Folie	10	43	18	180	11,48
51 110	ALGV E 40 K	Aluplan Radon ÖNORM B 3666 E-ALGV-4	3,8	bestreut	Folie	10	43	18	180	10,87
51 112	ALGV E 40 KS	Aluplan	3,5	bestreut	Folie	10	40	20	200	10,71
51 131	ALGV E 40 plus*	Aluplan ÖNORM B 3666 E-ALGV-4	3,8	TAK <sup>(1)</sup>	Folie	10	43	18	180	17,70

## ELASTOMERBITUMEN-DAMPFSPERRBAHNEN kaltselbstklebend

BÜSSCHER Elastomerbitumen-Dampfsperrbahnen für die Verarbeitung ohne Flämmbrenner. Verarbeitung unter 10° C mit thermischer Aktivierung.

Art.Nr.:	Artikelbezeichnung	Sortenbezeichnung	Nenn- dicke mm	Oberflächenbeschaffenheit		Rollen (Nennmaße)				€/m <sup>2</sup>
				oben	unten	Länge m	Gewicht kg	Anzahl/ Pal	m <sup>2</sup> / Pal	
55 089	AL E 40 KSK CLASSIC*	Aluplan ÖNORM B 3666 E-ALGV-4 sk	3,8	bestreut	Abziehfolie	10	42	18	180	16,43
55 043	AL E 30 KSK CLASSIC*	Aluplan ÖNORM B 3666 E-ALGV-3 sk	3	bestreut	Abziehfolie	10	33	22	220	15,13
55 038	AL E 15 KSK PUR*	Aluplan ÖNORM B 3666 E-ALGV-1,5 sk	1,3	Aluverbund	Abziehfolie	20	28	20	400	11,41
55 045	AL E 15 KSK*	Aluplan ÖNORM B 3666 E-ALGV-1,5 sk	1,2	Alu	Abziehfolie	20	26	20	400	11,03
55 102	AL E FR KSK*	Aluplan FR DIN 18234-1 Brandlast < 10,5MJ/m <sup>2</sup> - 1,08m	0,3	Aluverbund	Abziehfolie	50	21	20	1080	10,31
55 046	AL E FR KSK*	Aluplan FR DIN 18234-1 Brandlast < 10,5MJ/m <sup>2</sup> - 1,20m	0,3	Aluverbund	Abziehfolie	50	24	20	1200	10,31

## PLASTOMERBITUMENBAHNEN

BÜSSCHER Plastomerbitumenbahnen für die Verwendung bei besonders hohen Anforderungen an die Wärmestandfestigkeit, Kältebiegsamkeit -10° C, Wärmestandfestigkeit +130° C

Art.Nr.:	Artikelbezeichnung	Sortenbezeichnung	Nenn- dicke mm	Oberflächenbeschaffenheit		Rollen (Nennmaße)				€/m <sup>2</sup>
				oben	unten	Länge m	Gewicht kg	Anzahl/ Pal	m <sup>2</sup> / Pal	
50 101	KVD PL 5 K*	Baruplast Super ÖNORM B 3660 P-KV-5 S	5,2	Schiefer	Folie	7,5	43	18	135	15,13
50 100	KV PL 5 K*	Baruplast Super ÖNORM B 3660 P-KV-5	5	bestreut	Folie	7,5	43	18	135	14,47
50 080	KV PL 4 KK*	Baruplast ÖNORM B 3660 P-KV-4	4	Folie	Folie	10	45	18	180	11,37
50 070	GG PL 4 K*	Baruplast ÖNORM B 3660 P-GG-4	4	bestreut	Folie	10	45	18	180	11,75



## POLYMERBITUMENBAHNEN für Brücken, Parkdecks und Tiefgaragen

BÜSSCHER Polymerbitumen-Brückenabdichtungsbahnen gemäß ÖNORM B 3684 und RVS 15.03.12 und mit FSV Listung zeichnen sich neben hoher Wärmebeständigkeit und Kältebiegsamkeit durch hohe Schub- und Haftzugfestigkeit sowie Rissüberbrückungsfähigkeit aus.

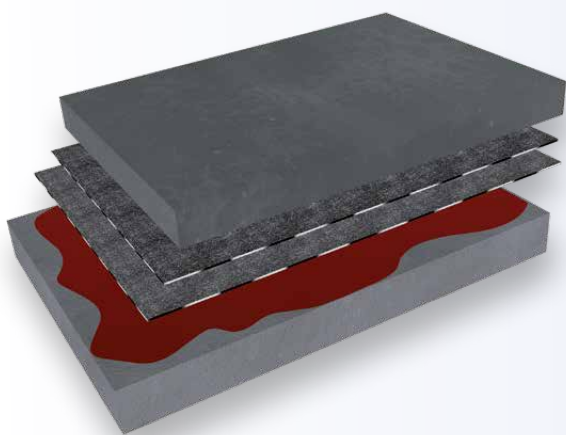
Art.Nr.:	Artikelbezeichnung	Sortenbezeichnung	Nenndicke mm	Oberflächenbeschaffenheit		Rollen (Nennmaße)				€/m <sup>2</sup>
				oben	unten	Länge m	Gewicht kg	Anzahl/ Pal	m <sup>2</sup> / Pal	
40 040	KV PL 5 B	Baruplast, Plastomerbitumenbahn flammbar einlagige Abdichtung mit Gussasphalt-Schutzschicht	5	bestreut	Folie	7,5	41	18	135	25,63
40 050	KV PL 4 B	Baruplast, Plastomerbitumenbahn flammbar	4	bestreut	Folie	10	45	18	180	22,03
40 020	KV E 55 B	Baruplan, Elastomerbitumenbahn flammbar	5	bestreut	Folie	7,5	41	18	135	25,08
40 030	KV E 45 B	Baruplan, Elastomerbitumenbahn gießbar	3,5	bestreut	bestreut	10	40	18	180	21,42
40 036	KV E 45 B/K*	Baruplan, Elastomerbitumenbahn flammbar	4	bestreut	Folie	10	45	18	180	21,42
40 010	GG E 45 B	Baruplan, Elastomerbitumenbahn gießbar	3,5	bestreut	bestreut	10	40	18	180	18,47
70 024	BVE 25	BÜSCHERIT Voranstrich extra RVS 15.03.12	25 Liter Kanister						600 l / Pal	4,22/l
75 010	PYM B	Polymerbitumen-Heißklebmasse RVS 15.03.12	Blöcke à ca. 20 kg						ca. 600 kg / Pal	5,19/kg
85 xxx		Zweikomponenten Epoxidharz RVS 15.03.12	28 kg (Komp A + B) je Verkaufseinheit						336 kg / Pal	auf Anfrage
94 601		Reaktionsharz auf PMMA Basis RVS 15.03.12	5 kg Dose							auf Anfrage
94 600		Reaktionsharz auf PMMA Basis RVS 15.03.12	20 kg / Dose							auf Anfrage
94 651		Katalysatorpulver für Reaktionsharz	100 g / Beutel							auf Anfrage
94 653		Katalysatorpulver für Reaktionsharz	25 kg / Dose							auf Anfrage
94 671		Füllsand KR (für Kratzspachtelung)	25 kg / Sack							auf Anfrage
90 130		Abstreusand, Körnung 0,7 - 1,2 mm	25 kg / Sack							0,97/kg

## ABDICHTUNG FÜR BRÜCKEN UND PARKDECKS

**Konstruktion:** Brückenabdichtung gemäß RVS 15.03.12,  
FSV gelistet

**Untergrund:** Betontragwerk

- ⊕ Abdichtung 2. Lage: BARUPLAST KV PL 4 B
- ⊕ Abdichtung 1. Lage: BARUPLAN KV E 55 B  
(Variante: Polymerbitumen-Heißklebmasse PYM B  
BARUPLAN GG E 45 B gegossen)
- ⊕ Grundierung / Versiegelung: Zweikomponenten Epoxidharz



Weitere FSV gelistete Aufbauten auf Anfrage.

# STEILDACH



## STEILDACH – KALTDACH FÄRBIG

**Konstruktion:** Kaltdach

**Untergrund:** Holzkonstruktion

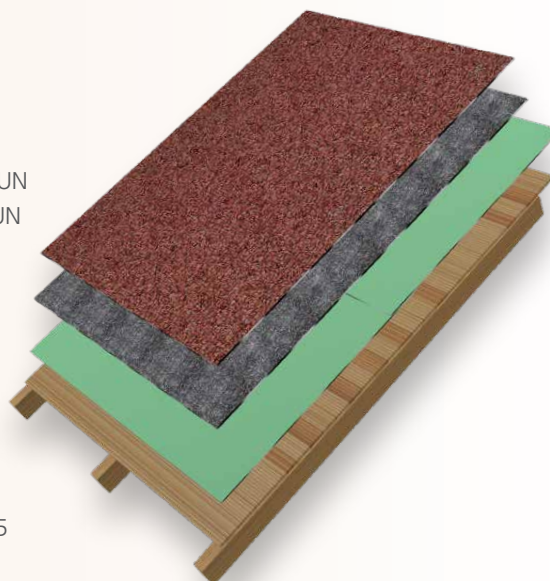


- ⊕ Dachabdichtung 2. Lage:  
BARUTOP T 55 ROT  
BARUTOP T 55 DUNKELBRAUN  
BARUTOP T 55 HERBSTBRAUN  
BARUTOP T 55 ANTHRAZIT  
BARUTOP T 55 WEISS



- ⊕ Dachabdichtung 1. Lage:  
BARUPLAN GG E 45 K  
(mechanisch befestigt)

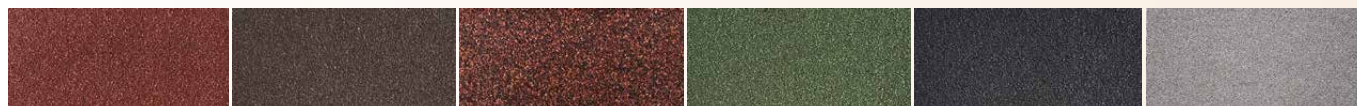
- ⊕ Unterdeckbahn:  
ZIMMERMANNSSBAHN ZIB 15  
(mechanisch befestigt)



## ELASTOMERBITUMENBAHNEN färbig

BÜSSCHER Elastomerbitumenbahnen mit spezieller Sonderrezeptur und besonders guten Schweißigenschaften für die Verarbeitung am Steildach. Für architektonisch anspruchsvolle und farbige Oberflächen. Barutop T 55 färbig: Kältebiegsamkeit -36° C, Wärmestandfestigkeit +120° C. Baruplan KVD E 50 K: Kältebiegsamkeit -20° C, Wärmestandfestigkeit +100° C.

Art.Nr.:	Artikelbezeichnung	Sortenbezeichnung	Nenn- dicke mm	Oberflächenbeschaffenheit		Rollen (Nennmaße)				€/m <sup>2</sup>
				oben	unten	Länge m	Gewicht kg	Anzahl/ Pal	m <sup>2</sup> / Pal	
56 123	T 55 WE	Barutop weiß übertrifft ÖNORM B 3660	5,2	Granulat	Folie	7,5	43	18	135	20,55
56 121	T 55 RO	Barutop rot übertrifft ÖNORM B 3660	5,2	Granulat	Folie	5	29	22	110	20,55
56 122	T 55 HB	Barutop herbstbraun übertrifft ÖNORM B 3660	5,2	Granulat	Folie	5	29	22	110	20,55
56 120	T 55 DB	Barutop dunkelbraun übertrifft ÖNORM B 3660	5,2	Granulat	Folie	5	29	22	110	20,55
56 022	T 55 AN	Barutop anthrazit übertrifft ÖNORM B 3660	5,2	Granulat	Folie	5	29	22	110	20,55
54 040	KVD E 50 K ROT	Baruplan rot ÖNORM B 3660 E-KV-4 S	4,5	Granulat	Folie	7,5	38	18	135	19,25
54 020	KVD E 50 K DB	Baruplan dunkelbraun ÖNORM B 3660 E-KV-4 S	4,5	Granulat	Folie	7,5	38	18	135	19,25
54 025	KVD E 50 K HB	Baruplan herbstbraun ÖNORM B 3660 E-KV-4 S	4,5	Granulat	Folie	7,5	38	18	135	19,25
54 035	KVD E 50 K GRÜN*	Baruplan grün ÖNORM B 3660 E-KV-4 S	4,5	Granulat	Folie	7,5	38	18	135	19,25
54 036	KVD E 50 K AN	Baruplan anthrazit ÖNORM B 3660 E-KV-4 S	4,5	Granulat	Folie	7,5	38	18	135	19,25
55 025	KVD E 40 KSK AN*	Baruplan anthrazit ÖNORM B 3660 E-4 skS	4	Granulat	Abziehfolie	7,5	32	18	135	19,92
55 026	KVD E 40 KSK DB*	Baruplan dunkelbraun ÖNORM B 3660 E-4 skS	4	Granulat	Abziehfolie	7,5	32	18	135	19,92



rot                      dunkelbraun                      herbstbraun                      grün                      anthrazit                      weiß

Drucktechnisch bedingt sind geringfügige Farbabweichungen möglich. Verlangen Sie bitte ein Originalmuster.

## BITUMENDACHSCHINDELN

BÜSSCHER Bitumendachschindeln sind durch die Spezialbitumenmischung und die Schwerglasvlies-Einlage extrem flexibel und bruchsicher. Das spezielle, mehrteilige Klebesystem sorgt für eine schnelle Verlegung und optimale Regendichtheit. Die verschiedenen Formen und die farbige Schieferabstreuung bieten optisch ansprechende Lösungen für jede Dachform.

Art.Nr.:	Artikelbezeichnung	Sortenbezeichnung	Nenn- dicke mm	Oberflächenbeschaffenheit		Verpackung				€/m <sup>2</sup>
				oben	unten	Stk/Pkg	m <sup>2</sup> /Pkg	Pkg/Pal	m <sup>2</sup> /Pal	
65 051	RE SCHWA	Rechteck schwarz gemäß EN 544	3,3	Schiefer	Folie/bestreut	22	3,15	39	123	25,82
65 052	RE BRAUN	Rechteck almbraun gemäß EN 544	3,3	Schiefer	Folie/bestreut	22	3,15	39	123	25,82
65 050	RE ROT	Rechteck ziegelrot gemäß EN 544	3,3	Schiefer	Folie/bestreut	22	3,15	39	123	25,82
65 040	KU ROT	Kuttet rustikrot gemäß EN 544	3,3	Schiefer	Folie/bestreut	22	3,15	39	123	25,82
65 060	SE ROT	Sechseck ziegelrot gemäß EN 544	3,3	Schiefer	Folie/bestreut	22	2,95	39	115	25,82
65 030	BI ROT	Biberschwanz ziegelrot gemäß EN 544	3,3	Schiefer	Folie/bestreut	22	3,15	39	123	29,09
81 009	Isola Fugenmasse	Isola Polymerbitumenkaltkleber				24 Kartuschen à 310 ml	7440 ml / Karton			9,23/Stk

Schindelunterlagsbahn ZIB 45, ZIB 30, ZIB 20, siehe Seite 13



Rechteck

Kuttet

Biberschwanz

Sechseck



schwarz

almbraun

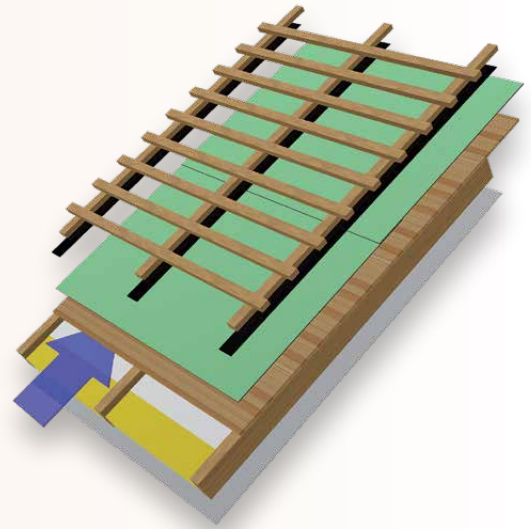
rustikrot

ziegelrot

Drucktechnisch bedingt sind geringfügige Farbabweichungen möglich. Verlangen Sie bitte ein Originalmuster.

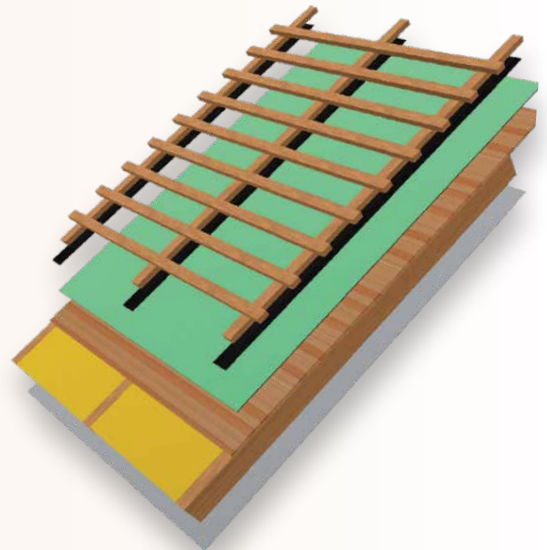
## UNTERDECKBAHNEN GEM. ÖNORM B 4119 KALTDACH (REGENSICHERE AUSFÜHRUNG)

- + Lattung
- + Konterlattung
- + Nageldichtband (z.B.: NB 60, NDB 60, NB 80 oder NB 100)
- + BÜSSCHER Elastomerbitumen-Unterdeckbahn  
(z.B.: ZIB 10, ZIB 15; ZIB 20, ZIB 30, ZIB 30 KSK, ZIB 45)
- + Holzschalung
- + Hinterlüftung
- + Windsperre (z.B.: DIFUPLAN SK 38)
- + Wärmedämmung
- + Dampfbremse DIFUTEX 10  $s_d$ -Wert ca. 10 m  
Überlappung z.B.: mit DIFUTEX EKB I 60 verkleben



## UNTERDECKBAHNEN GEM. ÖNORM B 4119 VOLLSPARRENDÄMMUNG (REGENSICHERE AUSFÜHRUNG)

- + Lattung
- + Konterlattung
- + Nageldichtband (z.B.: NB 60, NDB 60, NB 80 oder NB 100)
- + BÜSSCHER diffusionsoffene Unterdeckbahnen  
(z.B.: DIFUPLAN ERS 360, DIFUPLAN ERS 330 SK  
DIFUPLAN 230 SK, DIFUPLAN 170 SK)
- + Holzschalung
- + Wärmedämmung in voller Sparrenhöhe  
Dampfbremse DIFUTEX 10  $s_d$ -Wert ca. 10 m
- + Überlappung z.B.: mit DIFUTEX EKB I 60 verkleben



## ZIMMERMANNSPROGRAMM/UNTERDECKBAHNEN

BÜSSCHER Zimmermannsbahnen sind hochwertige Elastomerbitumen-Unterdeckbahnen mit oder ohne selbstklebender Längsnaht.

Art.Nr.:	Artikelbezeichnung	Sortenbezeichnung	Nenn- dicke mm	Oberflächenbeschaffenheit		Rollen (Nennmaße)				€/m <sup>2</sup>
				oben	unten	Länge m	Gewicht kg	Anzahl/ Pal	m <sup>2</sup> / Pal	
53 545	ZIB 45	Unterdeckbahn ÖNORM B 3661 E-KV-4	4	Vlies	bestreut	7,5	34	20	150	12,04
55 080	ZIB 30 KSK	Unterdeckbahn ÖNORM B 3661 E-3 sk vollflächig selbstklebend	3	Vlies	Abziehfolie	10	31	22	220	15,14
53 530	ZIB 30	Unterdeckbahn ÖNORM B 3661 E-3 nsk mit 10 cm breitem Selbstkleberand	3	Vlies	bestreut	10	33	22	220	11,25
53 520	ZIB 20	Unterdeckbahn ÖNORM B 3661 E-KV-20 nsk mit 10 cm breitem Selbstkleberand	2	Vlies	Vlies	15	33	20	300	8,12
53 515	ZIB 15	Unterdeckbahn ÖNORM B 3661 E-KV-15 nsk mit 10 cm breitem Selbstkleberand	1,5	Vlies	Vlies	20	30	22	440	6,74
53 510	ZIB 10	Unterdeckbahn ÖNORM B 3661 E-GV-10 mit 10 cm breitem Selbstkleberand		Vlies	bestreut	25	30	20	500	5,01
53 509	ZIB 10 Classic	Unterdeckbahn ÖNORM B 3661 E-GV-10		Vlies	bestreut	25	30	20	500	3,96
53 037	ZIB 07	Unterdeckbahn mit doppelseitigem 10 cm breitem Selbstkleberand	0,7	Vlies	Vlies	35	21	18	630	4,44
53 036	ZIB 05	Unterdeckbahn	0,6	Vlies	Vlies	35	18	20	700	4,11

## DIFFUSIONSOFFENE UNTERDECK- UND UNTERSANNBAHNEN

Art.Nr.:	Artikelbezeichnung	Sortenbezeichnung	S <sub>d</sub> -Wert in m	Breite mm	Rollen (Nennmaße)				€/m <sup>2</sup>
					Länge m	Gewicht kg	Anzahl/ Pal	m <sup>2</sup> / Pal	
66 036	DIFUPLAN ERS 360	Diffusionsoffene Unterdeckbahn für erhöht regensichere Unterdächer, schweißbar	ca. 0,20	1500	40	22	24	1440	12,36
66 037	DIFUPLAN ERS 330 SK	Diffusionsoffene Unterdeckbahn für erhöht regensichere Unterdächer, mit zwei Selbstklebestreifen	ca. 0,14	1500	40	20	20	1200	12,08
66 042	DIFUPLAN 230 SK	Diffusionsoffene Unterdeckbahn, monolithischer Film, mit zwei Selbstklebestreifen	ca. 0,14	1500	50	18	20	1500	5,58
66 041	DIFUPLAN 170 SK	Diffusionsoffene Unterdeckbahn, monolithischer Film, mit zwei Selbstklebestreifen	ca. 0,10	1500	50	13	20	1500	3,60
66 024	DIFUPLAN SK 38	Unterdeck- und Unterspannbahn, mit zwei Selbstklebestreifen	ca. 0,02	1500	50	13	20	1500	3,05

## FASSADENBAHNEN UND WINDBREMSEN

66 035	DIFUPLAN Fassade UV	Fassadenbahn UV-beständig bis Fugenbreite 30 mm	ca. 0,14	1500	50	12	24	1800	6,10
--------	---------------------	---	----------	------	----	----	----	------	------

## DAMPFBREMSEN

66 310	DIFUTEX 10	Dampfbremse ÖNORM B 3667	ca. 10	1500	50	9	50	3750	2,21
--------	------------	--------------------------	--------	------	----	---	----	------	------

## SYSTEMERGÄNZUNGEN

									€/l/m
66 321	DIFUPLAN EKB A60	Einseitiges Klebeband für DIFUPLAN-Produkte z. Verkleben der Überdeckung im Außenbereich		60	25	10 Rollen je Karton			1,12
66 050	DIFUPLAN DKB	Doppelseitiges Klebeband für DIFUPLAN-Produkte zum Verkleben der Überdeckung		19	50	16 Rollen je Karton			0,82
66 323	DIFUPLAN SUPERFLEX	Flexibles Butylkautschukband zum Abdichten von Durchdringungen innen und außen		50	10	10 Rollen je Karton			4,81
66 353	DIFUPLAN WELD	Quellschweissmittel für Difuplan ERS 360		1000 ml / Dose		10 Dosen je Karton			4774/EH
66 354	Flasche und Pinsel	zum Verarbeiten von Quellschweissmittel							29,55/EH
66 322	DIFUTEX EKB I 60	Einseitiges Klebeband für DIFUPLAN-Produkte z. Verkleben der Überdeckung im Innenbereich		60	25	10 Rollen je Karton			0,86
66 351	DIFUTEX MA-K	Mauerwerksanschlusskleber für DIFUTEX-Produkte		310 ml Kartusche		12 Stück je Karton			12,85/EH
66 404	NB 60	Nageldichtband, 1-seitig klebend		60	25	6 Rollen je Karton			1,09
66 327	NB 80	Nageldichtband, 1-seitig klebend		80	25	4 Rollen je Karton			1,27
66 405	NB 100	Nageldichtband, 1-seitig klebend		100	25	4 Rollen je Karton			1,48
66 406	NDB 60	Nageldichtband, doppelseitig klebend		60	25	6 Rollen je Karton			1,42



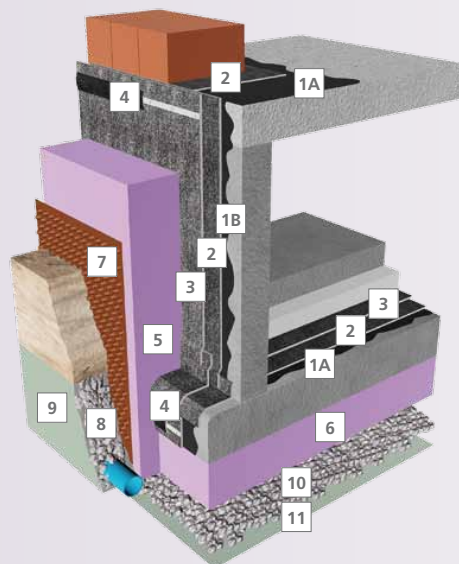
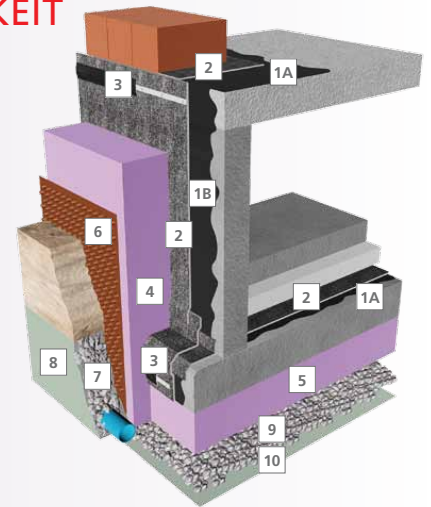
## BAUWERK

### BAUWERKSABDICHTUNG GEGEN BODENFEUCHTIGKEIT

**Konstruktion:** Bauwerksabdichtung

**Untergrund:** Ortbeton oder Betonfertigteilbauweise

- 1 Voranstrich: **1A** HYDROBIT HV **1B** BÜSCHERIT BV
- 2 Abdichtung: BARUPLAN KV E 45 K
- 3 Klemmschiene mechanisch befestigt und überklebt mit BARUPLAN KV E 45 K
- 4 Perimeterdämmung Wand: XPS-G 30
- 5 Perimeterdämmung unter Bodenplatte: XPS gemäß Statik
- 6 Abdichtungsschutz: Grundmauerschutz-Noppenbahn
- 7 Drainagekies
- 8 Filtervlies
- 9 Rollierung Kies, Rundkorn 16/32
- 10 Filtervlies



### BAUWERKSABDICHTUNG GEGEN NICHT DRÜCKENDES WASSER UND RADON

**Konstruktion:** Bauwerksabdichtung

**Untergrund:** Ortbeton oder Betonfertigteilbauweise

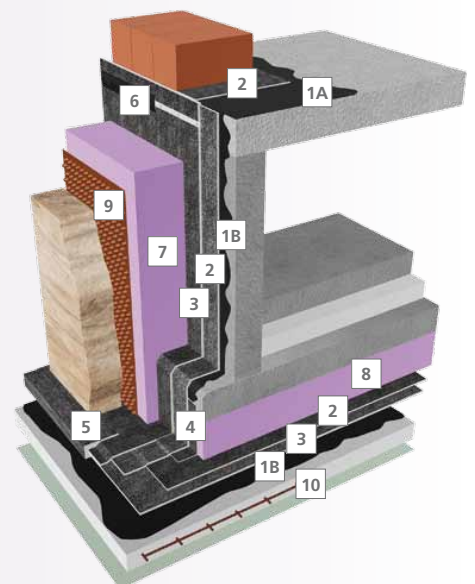
- 1 Voranstrich: **1A** HYDROBIT HV **1B** BÜSCHERIT BV
- 2 Abdichtung, 1. Lage: BARUPLAN KV E 45 K
- 3 Abdichtung, 2. Lage: BARUPLAN KV E 45 K
- 4 Klemmschiene mechanisch befestigt und überklebt mit BARUPLAN KV E 45 K
- 5 Perimeterdämmung Wand: XPS-G 30 Extrudierter
- 6 Perimeterdämmung unter Bodenplatte: XPS gemäß Statik
- 7 Abdichtungsschutz: Grundmauerschutz-Noppenbahn
- 8 Drainagekies
- 9 Filtervlies
- 10 Rollierung Kies, Rundkorn 16/32
- 11 Filtervlies

### BAUWERKSABDICHTUNG GEGEN DRÜCKENDES WASSER UND RADON

**Konstruktion:** Bauwerksabdichtung

**Untergrund:** Ortbeton oder Betonfertigteilbauweise

- 1 Voranstrich: **1A** HYDROBIT HV **1B** BÜSCHERIT BV
- 2 Abdichtung, 1. Lage: Eintauchtiefe bis 4 m BARUPLAN KV E 45 K  
Eintauchtiefe 4 bis 8 m BARUPLAN SUPER KV E 55 K
- 3 Abdichtung, 2. Lage: Eintauchtiefe bis 4 m BARUPLAN KV E 45 K  
Eintauchtiefe 4 bis 8 m BARUPLAN SUPER KV E 55 K
- 4 Schutzschicht: BARUPLAN GG E 40 PS CLASSIC
- 5 Schutzkappe: BARUPLAN KV E 45 K
- 6 Klemmschiene mechanisch befestigt und überklebt mit BARUPLAN KV E 45 K
- 7 Perimeterdämmung Wand: XPS-G 30
- 8 Perimeterdämmung unter Bodenplatte: XPS gemäß Statik
- 9 Bautenschutz: Grundmauerschutz-Noppenbahn
- 10 Unterbeton





## PERIMETER-ABDICHTUNG

BÜSSCHER Perimeter-Abdichtungssysteme gemäß ÖNORM B 3692 für Betonmauerwerk.

Art.Nr.:	Artikelbezeichnung	Sortenbezeichnung	Nenn- dicke mm	Oberflächen- beschaffenheit		Verpackung (Nennmaße)				€
				oben	unten	Verp-Einheit	Gewicht kg	Anzahl/ Pal	Menge/ Pal	
51 040	KV E 55 K <sup>1)</sup>	Baruplan Super ÖNORM B 3665 E-KV-5	5	bestreut	Folie	Rolle 7,5 m	43	18	135 m <sup>2</sup>	13,05/m <sup>2</sup>
51 033	KV E 45 K <sup>1)</sup>	Baruplan ÖNORM B 3665 E-KV-4	4	bestreut	Folie	Rolle 10 m	46	18	180 m <sup>2</sup>	10,87/m <sup>2</sup>
70 017	BV 25	BÜSSCHERIT Voranstrich				Kanister 25 l		24	600 l	4,00/l
71 031	HV 25	Hydrobit Voranstrich				Eimer 25 kg	25	12	300 kg	4,00/kg
71 022	HD 1	Hydrobit Kaltpachtelmasse, einkomponentig, polymervergütet, 25-kg-Eimer						12	300 kg	4,49/kg
71 012	HD 2	Hydrobit Bitumendickbeschichtung zweikomponentig, 30-kg-Eimer (22 kg Emulsion und 8 kg Pulver), Verbrauch zur Verklebung von Wärmedämmplatten ca. 1,5 kg/m <sup>2</sup>						12	360 kg	4,89/kg
81 021	PU-Schaum	BÜSSCHER Peridicht® (Verbrauch ca. 50 ml/m <sup>2</sup> )				Dose 750 ml		12/Karton	9000 ml/Kt	15,96/Dose
93 xxx	XPS	Jackodur® XPS, siehe Seite 23								
93 xxx	XPS	Ediltec® XPS, siehe Seite 23								
94 05x		Grundmauerschutz Noppenbahnen, siehe Seite 19								
94 102	PES-SB 150 / 2	Stapelfaservlies 150g/m <sup>2</sup> (2 m breit)	1,1			Rolle 100 m	30		200 m <sup>2</sup> /Rolle	0,87/m <sup>2</sup>
96 06x		Anschlussmanschetten mit Schrumpfschlauch für Elektro-Installation, siehe Seite 19								
		Klebekragen für Rohrdurchführung, siehe Seite 19								
90 086	Klemmschiene	Klemmschiene gemäß ÖNORM B 3692, siehe Seite 19								
55 068	Peridicht Connect	Anschlussband für Perimeterabdichtung				Rolle 15 m	Breite 20 cm	15 Rol/Pal	225 m <sup>2</sup>	17,82/m <sup>2</sup>

1) geeignet für die radondichte Ausführung

## BITUMENBAHNEN GESCHNITTEN

**z.B.: als Schlepstreifen oder Mauersperrbahnen**

Art.Nr.:	Artikelbezeichnung	Sortenbezeichnung	Rollen (Nennmaße)			€/m <sup>2</sup>
			Breite cm	Länge m	m <sup>2</sup> / Pal	
51 156	KV E 55 K 50cm		50	7,5	135	auf Anfrage
51 155	KV E 55 K 33cm		33	7,5	135	auf Anfrage
51 146	KV E 45 K 50cm		50	10	180	auf Anfrage
51 145	KV E 45 K 33cm		33	10	180	auf Anfrage
51 225	ALGV E 40 K 50cm		50	10	180	auf Anfrage
51 224	ALGV E 40 K 33cm		33	10	180	auf Anfrage
01 033	R 350 33cm		33	10	450	auf Anfrage
01 035	R 350 20cm		20	10	450	auf Anfrage

## BITUMENBAHNEN

**für untergeordnete Anforderungen**

Art.Nr.:	Artikelbezeichnung	Sortenbezeichnung	Oberflächenbeschaffenheit		Rollen (Nennmaße)				€/m <sup>2</sup>
			oben	unten	Länge m	Gewicht kg	Anzahl/ Pal	m <sup>2</sup> / Pal	
03 150	GV 45	Barutekt	bestreut	Folie	10	46	20	200	6,87
03 140	GV 35	Barutekt	bestreut	Folie	10	35	24	240	6,08
01 030	RP 350/21	Barusin	bestreut	bestreut	10	21	33	330	3,49
01 020	R 350	Barusin	bestreut	bestreut	10	12	45	450	3,16
01 010	N 35	Barusin (Pappe nackt)			20	12	48	960	2,57
03 010	ALGV 45 K	Alutekt ÖNORM B 3666 ALGV-4	bestreut	Folie	10	48	20	200	9,96



## ZUBEHÖR

### BITUMENANSTRICHE ÖNORM B 3615

kalt verarbeitbar, lösemittelhaltig (Verbrauch ca. 0,3 - 0,4 l/m<sup>2</sup>)

Art.Nr.:	Artikelbezeichnung	Sortenbezeichnung	Verpackung		€/l
			Einheit	Liefereinheit / -gewicht	
70 017	BV	BÜSSCHERIT Voranstrich	25 Liter-Kanister	24 Kan/Pal (600 Liter)	4,00
70 018	BV	BÜSSCHERIT Voranstrich	10 Liter-Kanister	42 Kan/Pal (420 Liter)	4,44
70 023	BVE	BÜSSCHERIT Voranstrich extra RVS 15.03.12	200 Liter-Fass		4,02
70 024	BVE	BÜSSCHERIT Voranstrich extra RVS 15.03.12	25 Liter-Kanister	24 Kan/Pal (600 Liter)	4,22
70 025	BVS	BÜSSCHERIT Voranstrich Speed	25 Liter-Kanister	24 Kan/Pal (600 Liter)	4,95
70 041	SK	Silolack und Kaltanstrich	25 Liter-Kanister	24 Kan/Pal (600 Liter)	4,00
70 040	SK	Silolack und Kaltanstrich	10 Liter-Kanister	42 Kan/Pal (420 Liter)	4,43
70 100	BSP	BÜSSCHERIT Super Primer	12 Dosen à 600 ml	7220 ml/Karton	22,50/Dose

### EMULSIONEN - LÖSEMITTELFREIE ANSTRICHE UND SPACHTELMASSEN

umweltfreundlich, frostempfindlich

					€/kg
71 031	HV	Hydrobit-Voranstrich (Verbrauch ca. 0,3 - 0,5 kg/m <sup>2</sup> )	25 kg-Eimer	12 Eimer/Pal (300 kg)	4,00
71 022	HD 1	Hydrobit Kaltspachtelmasse, einkomponentig, polymervergütet (Verbrauch ca. 5,5 - 6 kg/m <sup>2</sup> )	25 kg-Eimer	12 Eimer/Pal (300 kg)	4,49
71 012	HD 2	Hydrobit-Bitumendickbeschichtung, zweikomponentig 30 kg-Eimer (22 kg Emulsion und 8 kg Pulver), Verbrauch: Abdichtung ca. 6 kg/m <sup>2</sup> , Verklebung von Wärmedämmplatten ca. 1,5 kg/m <sup>2</sup>	30 kg-Eimer	12 Eimer/Pal (360 kg)	4,89

### KLEBEMASSEN heiß verarbeitbar

75 010	PYM B	Polymerbitumen-Heißklebmasse RVS 15.03.12	30 Blöcke/ca. 20 kg	ca. 600 kg/Palette	5,19
75 013	B 105/25	Blockbitumen in Karton EN 13304	21 Blöcke/ca. 22 kg	ca. 460 kg/Palette	2,49
75 012	B 85/25	Blockbitumen in Karton EN 13304	21 Blöcke/ca. 22 kg	ca. 460 kg/Palette	2,06

### KALTKLEBSTOFFE

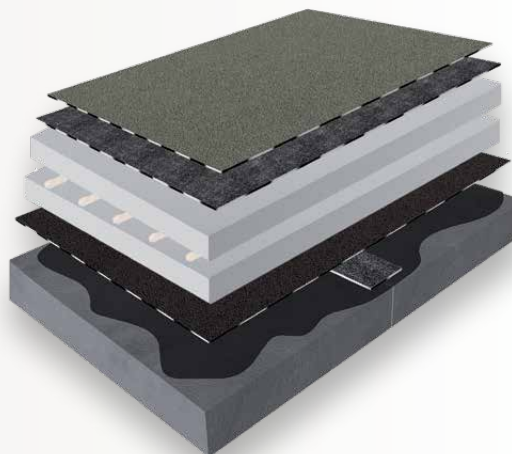
					€/Stk
81 009	Isola Fugenmasse	Isola Polymerbitumenkaltkleber	24 Kartuschen/310 ml	7440 ml/Karton	10,90
81 020	PUR	BÜSSCHER Dachklebstoff auf PUR-Basis (Verbrauch ca. 150 g/m <sup>2</sup> )	Blehdosen/2,2 kg	6 Dosen/Karton	19,50
81 021	PU-Schaum	BÜSSCHER Peridicht® (Verbrauch ca. 50 ml/m <sup>2</sup> )	12 Dosen/750 ml	9000 ml/Karton	15,96
81 120	PU-Schaum	Roof 250 (Verbrauch ca. 50ml/m <sup>2</sup> )	12 Dosen/800 ml	9600 ml/Karton	20,83
90 040	Schaumpistole	BÜSSCHER Peridicht® PU-Schaumpistole		1 Stück	33,58

## FLACHDACH VERKLEBT

**Konstruktion:** Warmdach, verklebter Aufbau

**Untergrund:** Betondecke

- + Dachabdichtung 2. Lage: BARUTOP T 55 D
- + Dachabdichtung 1. Lage: BARUPLAN GG E 40 KSK RPS
- + Wärmedämmung: EPS W 25 Streifenförmig verklebt mit Roof 250
- + Dampfsperre: ALUPLAN ALGV E 40 PLUS mit PLUS Oberfläche (aktivierbare KSK Klebezonen)
- + Voranstrich: BÜSSCHERIT BV







## ZUBEHÖR

### DACHABLÄUFE

Das volle Programm finden Sie in unserer Grumbach Preisliste.



Gullybezeichnung	Ablaufleistung	Anschlussbahn Bitumen		Anschlussbahn Polyfin		Anschlussbahn PVC		Produktbild
		Art.Nr.:	€/Stk	Art.Nr.:	€/Stk	Art.Nr.:	€/Stk	
Kompaktkragengully, senkrecht, DN 70	6,3 l/s <sup>1)</sup>	91 030*	82,00	91 312	96,00	91 181	82,00	
Kompaktkragengully, senkrecht, DN 100	6,8 l/s <sup>1)</sup>	91 031*	82,00	91 313	96,00	91 182	82,00	
Kompaktkragengully, senkrecht, DN 125	6,5 l/s <sup>1)</sup>	91 032*	82,00	91 314	96,00	91 183	82,00	
Kragengully, senkrecht, DN 150	6,6 l/s <sup>1)</sup>	91 053	104,00					
Kompaktkragengully, waagrecht, DN 70	5,8 l/s <sup>1)</sup>	91 040*	110,00	91 315	124,00	91 186	110,00	
Kompaktkragengully, waagrecht, DN 100	6,1 l/s <sup>1)</sup>	91 041*	110,00	91 316	124,00	91 187	110,00	
Kompaktkragengully, waagrecht, DN 125	6,4 l/s <sup>1)</sup>	91 042*	110,00	91 317	124,00	91 188	110,00	
Aufstockelement Kompaktkragengully, bis 16 cm	<sup>4)</sup>	91 039*	75,00	91 318*	89,00	91 033	75,00	
Aufstockelement Kompaktkragengully, bis 23 cm	<sup>4)</sup>	91 037*	85,00	91 319*	99,00	91 045	85,00	
Aufstockelement Kompaktkragengully, bis 35 cm	<sup>4)</sup>	91 001*	105,00	91 320*	119,00	91 002	105,00	
Aufstockelement Kragengully, bis 16 cm	<sup>4)</sup>	91 059	94,00					
Aufstockelement Kragengully, bis 23 cm	<sup>4)</sup>	91 060	103,00					
Attika-Balkonablauf mit Keil 6 x 6 cm, DN 50	0,6/0,4 l/s <sup>2)</sup>	91 124*	70,00					
Attika-Balkonablauf mit Keil 6 x 6 cm, DN 70	0,7/0,7 l/s <sup>2)</sup>	91 118*	72,00					
Attika-Balkonablauf mit Keil 6 x 6 cm, DN 100	1,0/0,9 l/s <sup>2)</sup>	91 117*	73,00					
Attika-Balkonablauf, DN 50	0,6/0,4 l/s <sup>2)</sup>	91 116*	66,00	91 309*	80,00			
Attika-Balkonablauf, DN 70	0,7/0,7 l/s <sup>2)</sup>	91 115*	68,00	91 310*	82,00	91 122	68,00	
Attika-Balkonablauf, DN 100	1,0/0,9 l/s <sup>2)</sup>	91 114*	70,00	91 306*	84,00	91 191	70,00	
Attika-Supergully mit Keil 6 x 6 cm, DN 70	3,8/2,4 l/s <sup>2)</sup>	91 158*	123,00					
Attika-Supergully mit Keil 6 x 6 cm, DN 100	4,9/4,6 l/s <sup>2)</sup>	91 129*	130,00					
Attika-Supergully ohne Keil, DN 70	3,8/2,4 l/s <sup>2)</sup>			91 321*	138,00			
Attika-Supergully ohne Keil, DN 100	4,9/4,6 l/s <sup>2)</sup>			91 322*	145,00			
Attika-Mesogully mit Keil 6 x 6 cm, DN 70	2,8/2,8 l/s <sup>2)</sup>	91 328*	101,00					
Attika-Mesogully mit Keil 6 x 6 cm, DN 100	3,0/2,6 l/s <sup>2)</sup>	91 329*	107,00					
Attika-Mesogully ohne Keil 6 x 6 cm, DN 70	2,8/2,8 l/s <sup>2)</sup>			91 323*	104,00			
Attika-Mesogully ohne Keil 6 x 6 cm, DN 100	3,0/2,6 l/s <sup>2)</sup>			91 324*	109,00			

\* Standardlagerware 1 - 4) Informationen zur Ablaufleistung siehe Seite 18



# ZUBEHÖR

## DACHABLÄUFE

Das volle Programm finden Sie in unserer Grumbach Preisliste.



Gullybezeichnung	Ablaufleistung	Anschlussbahn Bitumen		Anschlussbahn Polyfin		Anschlussbahn PVC		Produktbild
		Art.Nr.:	€/Stk	Art.Nr.:	€/Stk	Art.Nr.:	€/Stk	
Attika-Notüberlauf, DN 50	0,6 l/s <sup>3]</sup>	91 193	61,00			91 194	61,00	
Attika-Notüberlauf, DN 70	0,9 l/s <sup>3]</sup>	91 195	76,00			91 196	76,00	
Attika-Notüberlauf, DN 100	1,2 l/s <sup>3]</sup>	91 198	107,00			91 197	107,00	
Attika-Rechtecknotüberlauf 400*100, 400 mm lang	5,0 l/s <sup>3]</sup>	91 199	215,00					
Attika-Rechtecknotüberlauf 400*100, 585 mm lang	5,0 l/s <sup>3]</sup>	91 192	284,00					
Attika-Rechtecknotüberlauf 400*100, 775 mm lang	5,0 l/s <sup>3]</sup>	91 225	359,00					
Attika-Rechtecknotüberlauf 600*100, 400 mm lang	7,5 l/s <sup>3]</sup>	91 221	317,00					
Attika-Rechtecknotüberlauf 600*100, 585 mm lang	7,5 l/s <sup>3]</sup>	91 227	442,00					
Attika-Rechtecknotüberlauf 600*100, 775 mm lang	7,5 l/s <sup>3]</sup>	91 236	495,00					
Universalgully, senkrecht, DN 70	6,3 l/s <sup>1]</sup>					91 070*	93,00	
Universalgully, senkrecht, DN 100	6,8 l/s <sup>1]</sup>					91 071*	93,00	
Universalgully, senkrecht, DN 125	6,5 l/s <sup>1]</sup>					91 072*	93,00	
Klemmflanschgully, senkrecht, DN 150	7,6 l/s <sup>1]</sup>					91 013*	119,00	
Universalgully, waagrecht, DN 70	5,8 l/s <sup>1]</sup>					91 080*	128,00	
Universalgully, waagrecht, DN 100	6,1 l/s <sup>1]</sup>					91 081*	128,00	
Universalgully, waagrecht, DN 125	6,4 l/s <sup>1]</sup>					91 082*	128,00	
Aufstockelement Universalgully, bis 16 cm	<sup>4]</sup>					91 079*	89,00	
Aufstockelement Universalgully, bis 23 cm	<sup>4]</sup>					91 078*	96,00	
Aufstockelement Universalgully, bis 35 cm	<sup>4]</sup>					91 046*	115,00	
Aufstockelement Klemmflanschgully, bis 16 cm	<sup>4]</sup>					91 019*	108,00	
Kontrollstutzen / Durchgriffsvorrichtung		91 185*	130,00	91 308*	144,00			
Füll- und Dämmelement aus EPS		91 184*	23,00					

- 1] Ablaufleistung bei 35 mm Anstauhöhe am Fallrohr angeschlossen. Bei Flächengullys mit einer Fallrohrlänge von mind. 3 m.
- 2] Ablaufleistung bei 35 mm Anstauhöhe am Fallrohr angeschlossen/als Speier. Bei Attikagullys mit einer Fallrohrlänge von mind. 4,2 m. Bei Entwässerung in einen Wasserfangkasten gilt der Wert als Speier.
- 3] Ablaufleistung bei 45 mm Anstauhöhe als Speier.
- 4] Ablaufleistung des Gullys ist maßgebend.

Weitere Werte für Ablaufleistungen auf Anfrage.

\* Standardlagerware



## ZUBEHÖR

### DIVERSE ZUBEHÖRTEILE

Art.Nr.:	Sortenbezeichnung	Durchmesser mind.	Durchmesser max.	€/Stk
96 071	Anschlussmanschette mit Schrumpfschlauch NW 20	6	20	42,69
96 072	Anschlussmanschette mit Schrumpfschlauch NW 50	16	50	44,50
96 080	Anschlussmanschette mit Schrumpfschlauch NW 110	42	110	75,04
91 091	Klebekragen aus PUR DN 70			54,59
91 090	Klebekragen aus PUR DN 100			59,74
91 088	Klebekragen aus PUR DN 125			63,86
91 089	Klebekragen aus PUR DN 150			65,92

Art.Nr.:	Sortenbezeichnung	Verpackung				€/lfm	
		Höhe mm	Länge m	Anzahl/Paket	Pakete/Pal		m/Pal
90 085	Wandanschlussprofil	60	3	33	42	4158	3,57
90 086	Klemmschiene gemäß ÖNORM B 3692, 3000 x 50 x 5 mm	50	3				auf Anfrage

Art.Nr.:	Sortenbezeichnung	Abmessungen cm	Länge m	lfm/Pkg	€/lfm
93 011	Pur-Keil 5/5	5/5	2	200	2,30
93 012	Pur-Keil 8/8	8/8	2	140	5,10
93 010	Pur-Keil 10/10	10/10	2	96	6,70


Art.Nr.:	Sortenbezeichnung	kg/Sack	Säcke/Pal	kg/Pal	€/kg
90 202	Abstreugranulat weiß (passend zu Barutop T 55 Weiss)	30	50	1500	0,66
90 190	Abstreugranulat rot (passend zu Barutop T 55 RO)	30	50	1500	0,66
90 193	Abstreugranulat dunkelbraun (passend zu Barutop T 55 DB)	30	50	1500	0,66
90 189	Abstreugranulat herbstbraun (passend zu Barutop T 55 HB)	30	50	1500	0,66
90 192	Abstreugranulat grün (passend zu Barutop T 55 GR)	30	50	1500	0,66
90 194	Abstreugranulat anthrazit (passend zu Barutop T 55 AN)	30	50	1500	0,66
90 201	Abstreuschiefer (passend zum Beispiel zu KVD E 55 K und T 55 D)	25	50	1250	0,47

### BAUTENSCHUTZ

Art.Nr.:	Sortenbezeichnung	Verpackung				€/m²
		Breite mm	Länge m	Anzahl/Pal	m²/Pal	
94 051	Grundmauerschutz-Noppenbahn 1 x 20 m	1000	20	24	480	1,91
94 052	Grundmauerschutz-Noppenbahn 1,5 x 20 m	1500	20	16	480	1,91
94 053	Grundmauerschutz-Noppenbahn 2 x 20 m	2000	20	12	480	1,91
94 055	Grundmauerschutz-Noppenbahn 2,5 x 20 m	2500	20	16	800	1,91

### WAND- / BODENDURCHFÜHRUNG

Einbetonierbare Wand- / Bodendurchführung mit Bitumenanschlussflansch.

Art.Nr.:	Bezeichnung	€/Stk	Produktbild
96 300	Diboflex DN 100	115,00	



# ZUBEHÖR

## DRAINAGE UND SPEICHERMATTEN FÜR GRÜNDÄCHER

Art.Nr.:	Artikelbezeichnung	Höhe der Noppen	Luftvolumen zwischen den Noppen	Wasserdurchlässigkeit innerhalb der Ebene	Wasserspeicher- vermögen	Rollen (Nennmaße)				€/m <sup>2</sup>
						Breite m	Länge m	Rollen- gewicht kg	Anzahl/ Pal	
94 022	BÜSSCHER Drain 20	ca. 20 mm	ca. 14 l/m <sup>2</sup>	ca. 9 l/s m	ca. 6 l/m <sup>2</sup>	2	20	ca. 28	5	9,80
94 026	BÜSSCHER Drain 20 Plus mit oberseitiger Vlieskaschierung	ca. 20 mm	ca. 14 l/m <sup>2</sup>	ca. 9 l/s m	ca. 6 l/m <sup>2</sup>	2	10	ca. 16	5	13,64

## FILTER-, TRENN- UND SCHUTZVLIESE

Art.Nr.:	Artikelbezeichnung	Sortenbezeichnung	Rollen (Nennmaße)						€/m <sup>2</sup>
			Flächengewicht g/m <sup>2</sup>	Dicke mm	Breite m	Länge m	m <sup>2</sup> /Rolle	Rollen- gewicht kg	
94 102	PES - SB 150 / 2	Stapelfaservlies	150	0,5	2	100	200	30	0,87
94 122	PES - SB 200 / 2	Stapelfaservlies	200	0,7	2	100	200	40	1,24
94 132	PES - SB 300 / 2	Stapelfaservlies	300	1,1	2	100	200	60	1,84
94 152	PES - SB 500 / 2	Stapelfaservlies	500	3,2	2	50	100	50	2,98
94 182	PES - SB 800 / 2	Stapelfaservlies	800	5,1	2	50	100	80	4,83
94 112	PP - TERMI 150 / 2	Vlies, bohrfest, thermisch verfestigt	150	0,7	2	100	200	30	1,14
94 114	PP - TERMI 300 / 2	Vlies, bohrfest, thermisch verfestigt	300	1,4	2	100	200	60	2,29
94 188	DV 100 / 3	JACKODUR® Dachvlies WA	100		3	100	300	30	3,76
67 241	Glasvlies DH120 TL	Trennvlies oder Brandschutzlage	120		2	100	200	24	1,04

## ABDICHTUNGSSCHUTZ - GUMMIGRANULATBAHNEN

Art.Nr.:	Artikelbezeichnung	Sortenbezeichnung	m <sup>2</sup> / Rolle	Nenn- dicke mm	Rollen (Nennmaße)					€/m <sup>2</sup>
					Breite mm	Länge m	Gewicht kg	Anzahl/Pal	m <sup>2</sup> /Pal	
94 306	GGB 6	BÜSSCHER Gummigranulatbahnen 6 mm	12,5	6	1250	10	67	11	137,5	6,95
94 308	GGB 8	BÜSSCHER Gummigranulatbahnen 8 mm	10	8	1250	8	72	11	110	9,55
94 310	GGB 10	BÜSSCHER Gummigranulatbahnen 10 mm	7,5	10	1250	6	67	11	82,5	11,97
<b>€/lfm</b>										
94 338	GGB 8 geschnitten auf 31 cm	BÜSSCHER Gummigranulatbahnen 8 mm	2,48	8	310	8	18	33	81,84	5,01

## SCHALLSCHUTZ - GUMMIGRANULATBAHN „SOUNDPROOF“

Trittschalldämmung, geprüfte Systeme



Art.Nr.:	Artikelbezeichnung	Sortenbezeichnung	Nenn- dicke mm	Rollen (Nennmaße)					€/m <sup>2</sup>
				Breite mm	Länge m	Gewicht kg	Anzahl/Pal	m <sup>2</sup> /Pal	
94 331	BÜSSCHER SOUNDPROOF	Bautenschutzmatte zur Trittschalldämmung	8		8		11	110	36,52
94 332	BÜSSCHER SOUNDPROOF Plus	Bautenschutzmatte zur Trittschalldämmung mit Drainagefunktion	15/6		8		6	57,6	55,22



## ZUBEHÖR

### DEHNFUGENBAND

**FLEXJOINT®**  
the waterproof expansion joint system

Art.Nr.:	Sortenbezeichnung	Einheit	€/EH	Produktbild
90 300	Flexjoint EP 20, für Dehnbewegungen bis 20 mm	m	73,00	
90 301	Flexjoint EP 40, für Dehnbewegungen bis 40 mm	m	139,00	
90 302	Flexjoint EP 75, für Dehnbewegungen bis 75 mm	m	205,00	
90 303	Flexjoint EP 125, für Dehnbewegungen bis 125 mm	m	316,00	
90 310	Außenecke Typ 20, Winkel beliebig	Stk	270,00	
90 311	Außenecke Typ 40, Winkel beliebig	Stk	274,00	
90 320	Außenecke spezial "Situation A2" Typ 20	Stk	393,00	
90 321	Außenecke spezial "Situation A2" Typ 40	Stk	401,00	
90 322	Außenecke spezial "Situation A3" Typ 20	Stk	402,00	
90 323	Außenecke spezial "Situation A3" Typ 40	Stk	410,00	
90 330	Außenecke 3-Weg Typ 20	Stk	436,00	
90 331	Außenecke 3-Weg Typ 40	Stk	446,00	
90 340	Innenecke Typ 20, Winkel beliebig	Stk	270,00	
90 341	Innenecke Typ 40, Winkel beliebig	Stk	274,00	
90 350	Innenecke 3-Weg Typ 20, Winkel beliebig	Stk	436,00	
90 351	Innenecke 3-Weg Typ 40, Winkel beliebig	Stk	446,00	
90 360	Gehrung Typ 20, Winkel beliebig	Stk	132,00	
90 361	Gehrung Typ 40, Winkel beliebig	Stk	134,00	
90 370	T-Stück Typ 20	Stk	373,00	
90 371	T-Stück Typ 40	Stk	379,00	
90 380	Kreuzstück Typ 20	Stk	455,00	
90 381	Kreuzstück Typ 40	Stk	465,00	
90 390	Endstück Typ 20	Stk	102,00	
90 391	Endstück Typ 40	Stk	104,00	
90 401	Sikomet Kleber	Stk	36,00	
90 402	Bandvulkanisation	Stk	99,00	
	Weitere Formstücke und Formstücke Typ 75 / Typ 125		auf Anfrage	
	Baustellenvulkanisation		nach Aufwand	

Berechnung: Die Fugenbänder werden in der Fugenachse durchgemessen und die Formteile als Zuschläge berechnet.

**Innovation: Flexjoint EP Fugenband mit 20, 40, 75 oder 125 mm gleichzeitiger Dehnung in Längs-, Quer- und Vertikalrichtung!**



# ZUBEHÖR

## KEMPER FLÜSSIGABDICHTUNG



Art.Nr.:	Artikelbezeichnung	€/EH
94 6xx	KEMPEROL® AC Speed+	siehe Kemper Preisliste
94 6xx	KEMPEROL® 2K-PUR Abdichtung	siehe Kemper Preisliste
94 6xx	KEMPEROL® 1 K-PUR Abdichtung	siehe Kemper Preisliste
94 6xx	KEMPEROL® 1 K-SF Abdichtung	siehe Kemper Preisliste

**Das volle Kemper Programm finden sie in unserer Kemper Preisliste**

## DACHGELÄNDERSYSTEME auflastgehalten oder fix montiert



Safeguard Geländersysteme als Kollektivschutz nach ÖNORM EN13374 und ÖNORM EN 14122-3  
Auflastgehalten oder fix montiert.

Artikelbezeichnung	€/lfm
<b>auflastgehalten</b>	
BALLAST 2500 - gerade Höhe 1100 mm	auf Anfrage
BALLAST 2500 - Kies Höhe 1180 mm	auf Anfrage
BALLAST 2500 - Gefälle Höhe 1320 mm	auf Anfrage
BALLAST 2500 - geneigt 15° Höhe 1100 mm	auf Anfrage
BALLAST 2500 - geneigt 25° Höhe 1100 mm	auf Anfrage
BALLAST 2500 - klappbar Höhe 1100 MM	auf Anfrage
<b>fix montiert</b>	
ZEDFIX auf Attikaoberseite, Versatz 0-160 mm	auf Anfrage
FACFIX auf Attikainen- oder -außenseite (Fassade)	auf Anfrage
TOPFIX auf Beton	auf Anfrage
VECTACO VBE auf Stahltrapezblech gedämmt	auf Anfrage
VECTACO VDE Stützen auf Beton	auf Anfrage
VECTACO VBA Trapezblech, Sandwichpaneel	auf Anfrage





## ZUBEHÖR

### JACKODUR - XPS extrudierter Polystyrolhartschaumstoff

Art.Nr.:	Sortenbezeichnung	Dicke mm	Flächendeckmaß		Kantenprofil	Oberfläche	Druckfestigkeit (kPa)	$\lambda_D$ W/(m.K)	€/m <sup>2</sup>
			Breite mm	Länge mm					
93 xxx	Jackodur® KF 300 Standard SF	20 - 320	600	1250	Stufenfalz	glatt	300	0,034 - 0,036	auf Anfrage
93 xxx	Jackodur® KF 300 Gefiniert GL	20 - 320	600	1250	Glattkante	Rautenstruktur	300	0,034 - 0,036	auf Anfrage
93 xxx	Jackodur® KF 500 Standard SF	40 - 320	600	1250	Stufenfalz	glatt	500	0,034 - 0,035	auf Anfrage
93 xxx	Jackodur® KF 700 Standard SF	50 - 320	600	1250	Stufenfalz	glatt	500	0,034 - 0,035	auf Anfrage
93 xxx	Jackodur® Plus 300 Standard SF	50 - 320	600	1250	Stufenfalz	glatt	300	0,027	auf Anfrage
93 xxx	Jackodur® Plus 300 Gefiniert GL	50 - 200	600	1250	Glattkante	Rautenstruktur	300	0,027	auf Anfrage

### EDILTEC® - XPS extrudierter Polystyrolhartschaumstoff

Art.Nr.:	Sortenbezeichnung	Dicke mm	Flächendeckmaß		Kantenprofil	Oberfläche	Druckfestigkeit (kPa)	$\lambda_D$ W/(m.K)	€/m <sup>2</sup>
			Breite mm	Länge mm					
93 xxx	Ediltec® X-FOAM HBT 300	30 - 300	600	1250	Stufenfalz	glatt	300	0,033 - 0,038	auf Anfrage
93 xxx	Ediltec® X-FOAM WAFER	20 - 300	600	1250	Glattkante	Rautenstruktur	300	0,032 - 0,038	auf Anfrage
93 xxx	Ediltec® X-FOAM HBD 300	30 - 120	600	1250	Glattkante	glatt	300	0,033 - 0,035	auf Anfrage
93 xxx	Ediltec® X-FOAM HBT 500	50 - 300	600	1250	Stufenfalz	glatt	500	0,034 - 0,036	auf Anfrage
93 xxx	Ediltec® X-FOAM HBT 700	50 - 300	600	1250	Stufenfalz	glatt	700	0,034 - 0,036	auf Anfrage

### EPS expandierter Polystyrolhartschaumstoff

Art.Nr.:	Sortenbezeichnung	Druckfestigkeit (kPa)	$\lambda_D$ W/(m.K)	€/m <sup>2</sup>
93 xxx	EPS-W 15, in allen Dicken verfügbar	60	0,04	auf Anfrage
93 xxx	EPS-W 20, in allen Dicken und als Gefälleplatte verfügbar	100	0,038	auf Anfrage
93 xxx	EPS-W 25, in allen Dicken und als Gefälleplatte verfügbar	120	0,036	auf Anfrage
93 xxx	EPS-W 30, in allen Dicken und als Gefälleplatte verfügbar	150	0,035	auf Anfrage
93 xxx	EPS-W 20 PLUS, in allen Dicken und als Gefälleplatte verfügbar	100	0,031	auf Anfrage
93 xxx	EPS-W 25 PLUS, in allen Dicken und als Gefälleplatte verfügbar	120	0,031	auf Anfrage
93 xxx	EPS-W 30 PLUS, in allen Dicken und als Gefälleplatte verfügbar	150	0,030 - 0,031	auf Anfrage

### PUREN - PUR/PIR Hartschaumstoff

Art.Nr.:	Sortenbezeichnung	Dicke mm	Flächendeckmaß		Kantenprofil	Oberfläche	$\lambda_D$ W/(m.K)	€/m <sup>2</sup>
			Breite mm	Länge mm				
93 xxx	PUREN MV	20 - 200	585	1185	Stufenfalz	diffusionsoffenes Spezialvlies	0,025 - 0,028	auf Anfrage
93 xxx	PUREN FAL	20 - 40	600	1200	Glattkante	beidseitige Aluminiumbeschichtung	0,023	auf Anfrage
93 xxx	PUREN FD-L	60 - 200	585	1185	Stufenfalz	beidseitige Aluminiumbeschichtung	0,022/0,023	auf Anfrage
93 xxx	PUREN NE-B2 Gefälle		1200	800	Glattkante	unkaschiert	0,025 - 0,027	auf Anfrage
93 xxx	PUREN Aufsparrendämmsysteme	80 - 220				diffusionsoffen / diffusionsdicht	0,022 - 0,036	auf Anfrage

### VIP Vakuumisulationspaneele

Art.Nr.:	Sortenbezeichnung	$\lambda_D$ W/(m.K)	€/m <sup>2</sup>
93 xxx	VIP unkaschiert, Dicke 10 - 60 mm, Formate auf Anfrage	0,007	auf Anfrage
93 xxx	VIP einseitig kaschiert mit 3 mm Gummigranulatbahn, Dicke 10 - 60 mm (3 + Dicke), Formate auf Anfrage	0,007	auf Anfrage
93 xxx	VIP beidseitig kaschiert mit 3 mm Gummigranulatbahn, Dicke 10 - 60 mm (3 + Dicke + 3), Formate auf Anfrage	0,007	auf Anfrage
93 xxx	VIP beidseitig kaschiert mit 3 mm Gummigranulatbahn/15 mm PUR Dämmplatte, Dicke 20 - 45 mm (3 + Dicke + 15), Formate auf Anfrage	0,007	auf Anfrage
93 xxx	VIP einseitig kaschiert mit 10 mm Polystyrolplatte, Dicke 20 - 70 mm (10 + Dicke), Formate auf Anfrage	0,007	auf Anfrage
93 xxx	VIP beidseitig kaschiert mit 10 mm Polystyrolplatte, Dicke 30 - 80 mm (10 + Dicke + 10), Formate auf Anfrage	0,007	auf Anfrage

## POLYFIN UND POLYFIN DUO FPO/TPO-PE Abdichtungsbahnen

POLYFIN und POLYFIN DUO sind universell einsetzbare FPO/TPO-PE Abdichtungsbahnen, geeignet für mechanische Befestigung, unter Kiesauflast oder mit Nuttschichten wie z.B.: Terrasse oder Gründach.

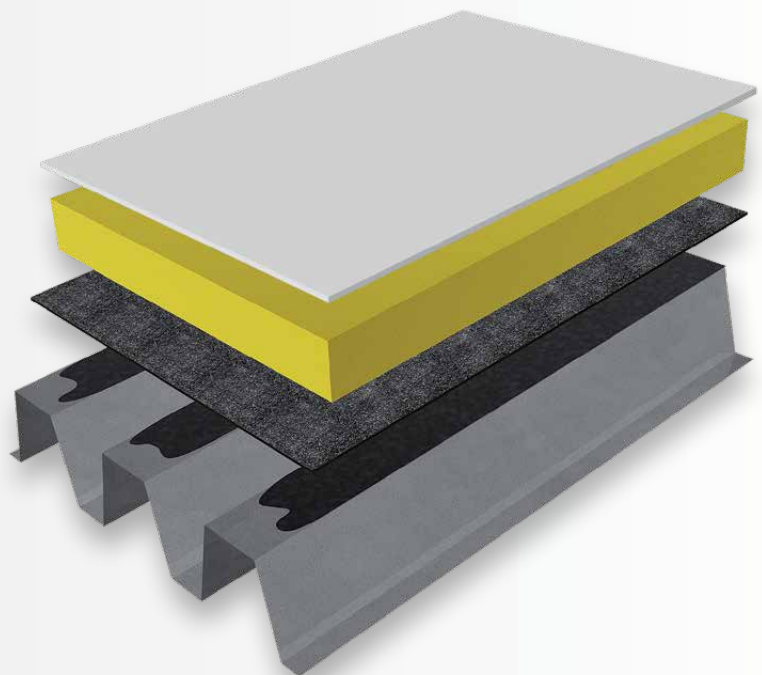
Art.Nr.:	Sortenbezeichnung	Farbe	Dicke mm	Breite mm	Länge m	Anz/Pal	m <sup>2</sup> /Pal	€/m <sup>2</sup>
FO 442	POLYFIN DUO 3020	weiß	2	1500	20	18	540	16,54
FO 432	POLYFIN DUO 3018	weiß	1,8	1500	20	18	540	14,44
FO 642	POLYFIN DUO GS 3020	weiß	2	1500	20	18	540	19,69
FO 632	POLYFIN DUO GS 3018	weiß	1,8	1500	20	18	540	18,11
FO 252	POLYFIN 3020	hellgrau	2	1500	20	18	540	19,69
FO 242	POLYFIN 3018	hellgrau	1,8	1500	20	18	540	18,11
FO 862	POLYFIN 4020v, vlieskaschiert	hellgrau	2	1500	15	18	405	24,15
FO 842	POLYFIN 4018v, vlieskaschiert	hellgrau	1,8	1500	15	18	517,5	20,79

## INDUSTRIEFLACHDACH AUF TRAPEZBLECH

**Konstruktion:** Warmdach

**Untergrund:** Trapezblech, mechanisch befestigt

- + Dachabdichtung: POLYFIN DUO 3018
- + Wärmedämmung: Mineralwolle
- + Dampfsperre: ALUPLAN AL E 40 KSK
- + Voranstrich BÜSCHERIT BV





## ZUBEHÖR FPO ABDICHTUNGSBAHNEN

Art.Nr.:	Sortenbezeichnung	Dicke mm	Breite mm	Länge m	Anz/Pal	m <sup>2</sup> /Pal	€
<b>Trägerlose Bahnen</b>							<b>€/lfm</b>
F5 001	POLYFIN Duo 1020h weiß, trägerlose FPO/TPO Bahn	2	500	15	50	400	12,62
F5 002	POLYFIN 1020 hellgrau, trägerlose FPO/TPO Bahn	2	500	15	50	400	12,62
<b>Zuschnitte</b>							<b>€/m<sup>2</sup></b>
F0 447	POLYFIN DUO 3020 weiß, 25 cm	2	250	20	64	320	22,56
F0 444	POLYFIN DUO 3020 weiß, 75 cm	2	750	20	23	345	22,56
F0 437	POLYFIN DUO 3018 weiß, 25 cm	1,8	250	20	64	320	18,44
F0 434	POLYFIN DUO 3018 weiß, 75 cm	1,8	750	20	23	345	18,44
F0 257	POLYFIN 3020 hellgrau, 25 cm	2	250	20	64	320	23,59
F0 254	POLYFIN 3020 hellgrau, 75 cm	2	750	20	23	345	23,59
F0 247	POLYFIN 3018 hellgrau, 25 cm	1,8	250	20	64	320	22,04
F0 244	POLYFIN 3018 hellgrau, 75 cm	1,8	750	20	23	345	22,04
Sonderbreiten auf Anfrage							
F5 140	Wartungswegbahn grau		750	20	32	480	25,75/lfm
<b>Verbundbleche</b>							<b>€/m<sup>2</sup></b>
F5 124	Verbundblech weiß, Coils 1 x 30 m		1000	30	4	120	39,90
F5 120	Verbundblech weiß, Tafel 1 x 2 m		1000	2	30	60	40,95
F5 125	Verbundblech hellgrau, Coils 1 x 30 m		1000	30	4	120	39,90
F5 121	Verbundblech hellgrau, Tafel 1 x 2 m		1000	2	30	60	40,95

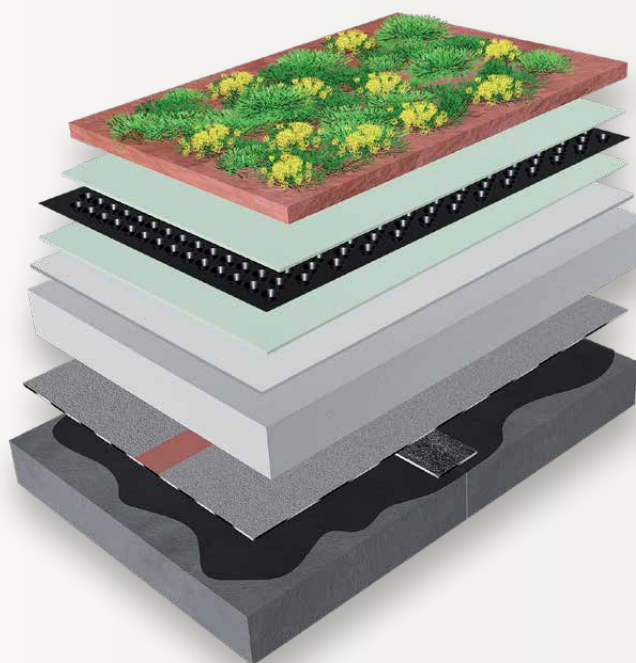
## GRÜNDACH EXTENSIV

**Konstruktion:** Warmdach, extensiv begrünt

**Untergrund:** Betondecke

**Befestigung:** unter Auflast

- + Pflanzsubstrat
- + Filterschicht: Stapelfaservlies 300g/m<sup>2</sup>
- + Drainageschicht: BÜSSCHER Drain 20
- + Filterschicht: Stapelfaservlies 300g/m<sup>2</sup>
- + Dachabdichtung: POLYFIN DUO 3018
- + Wärmedämmung: PUR / EPS
- + Dampfsperre: ALUPLAN ALKV E 50 K/D
- + Voranstrich: BÜSCHERIT BV
- + Schleppstreifen (nur bei Betonfertigteilen):  
BARUPLAN KV E 45 K





# ZUBEHÖR

## ZUBEHÖR FPO ABDICHTUNGSBAHNEN

Art.Nr.:	Sortenbezeichnung	VE	€/Stk		
F5 101	Außeneck 90°, weiß 100 mm	100	5,51		
F5 102	Außeneck 90°, hellgrau 100 mm	100	5,51		
F5 105	Inneneck 90°, weiß 100 mm	100	4,69		
F5 106	Inneneck 90°, hellgrau 100 mm	100	4,69		
F6 405	Dachablauf mit Laubfang DN 100 weiß	15	44,88		
F6 406	Dachablauf mit Laubfang DN 100 hellgrau	1	44,88		
F6 409	Dachablauf mit Laubfang DN 125 weiß	15	49,98		
F6 410	Dachablauf mit Laubfang DN 125 hellgrau	15	49,98		
F6 034	Dachlüfter DN 100 weiß	20	42,84		
F6 035	Dachlüfter DN 100 hellgrau	20	42,84		
F6 700	Wasserspeier 100 x 65 mm, Länge 425 mm, weiß	6	56,10		
F6 701	Wasserspeier 100 x 65 mm, Länge 425 mm, hellgrau	6	56,10		
F6 704	Notüberlauf 300 x 100, Länge 500 mm, weiß	4	304,98		
F6 705	Notüberlauf 300 x 100, Länge 500 mm, hellgrau	4	304,98		
F6 709	Systemlüfter DN 100 grau	1	108,12		
F6 713	Systemlüfter DN 150 grau	1	140,56		
91 306	Attika Balkonablauf DN 100 POL hellgrau	1	85,68		
91 308	Durchgriffsvorrichtung POL	1	146,88		
91 307	Klebekragen NW 100 POL	1	73,44		
F6 830	Anschlussmanschette CS weiß (8-20 mm, Höhe 240 mm)	lose	24,38		
F6 831	Anschlussmanschette CS hellgrau (8-20 mm, Höhe 240 mm)	lose	24,38		
F6 820	Anschlussmanschette C weiß (16-20 mm, Höhe 240 mm)	lose	21,17		
F6 821	Anschlussmanschette C hellgrau (16-20 mm, Höhe 240 mm)	lose	21,17		
F6 850	Anschlussmanschette E weiß (40-160 mm, Höhe 180 mm)	lose	25,60		
F6 851	Anschlussmanschette E hellgrau (40-160 mm, Höhe 180 mm)	lose	25,60		
F6 870	Anschlussmanschette H weiß (34-90 mm, Höhe 105-180 mm)	lose	25,40		
F6 871	Anschlussmanschette H hellgrau (34-90 mm, Höhe 105-180 mm)	lose	25,40		
F5 160	Kontaktkleber W 9 kg	Kanister	22,95/kg		
F5 180	Randschiene L = 3 m	lose	auf Anfrage		
		<b>Breite m</b>	<b>Länge m</b>	<b>m<sup>2</sup>/Pal</b>	<b>€/m<sup>2</sup></b>
94 114	Trennvlies PP - TERMI 300 / 2 Vlies, bohrfest, thermisch verfestigt	2	100	1600	2,29
67 241	Glasvlies DH120 TL 100 x 2 m, DIN 4102-A2, Brandschutzlage	2	100	2000	1,04

# Allgemeine Geschäftsbedingungen

Zustellung mit LKW ab 6 Paletten in Österreich. Mindermengenzuschläge für Lieferungen bis 2 Pal. EUR 60,-; 3-4 Pal. EUR 50,-; 5 Pal. EUR 40,-. Für Kranentladungen werden je Hub EUR 3,50 verrechnet. Maximal 1 Stunde freie Entladezeit, je voller LKW, darüber hinaus gegen Verrechnung. Kommissionierzuschlag für Sendungen unter Paletteneinheiten EUR 20,- pro angefangener Palette. Expresszuschlag für Bestellung und Lieferung am selben Tag EUR 150,- bis 3 Pal. und EUR 100,- bis 12 Pal. Manipulationskosten bei Retournahme 15% vom Nettowarenwert, mindestens EUR 25,-. Es kann nur originalverpackte Ware in vollen Verpackungseinheiten retournenommen werden. Sonderbestellungen sind von der Rücknahme ausgeschlossen. Für das Schneiden von Bahnen werden EUR 0,17 / lfm geschnittener Streifen berechnet.

Bei den in Klammern angeführten Hinweisen handelt es sich um Empfehlungen von Büsscher & Hoffmann

Alle Bitumen- und Polymerbitumenbahnen sind palettiert. Jede Palette ist mit einer Schutzhaube eingeschweißt. Technische Daten und Anwendungsmöglichkeiten entnehmen Sie bitte der BÜSSCHER-Produktinformation.

## Alle Bestellungen und Verkäufe unterliegen unseren allgemeinen Geschäftsbedingungen.

**1. Preise:** Die angeführten Preise gelten nur innerhalb der Republik Österreich. Mit Erscheinen dieser Preisliste verlieren alle früheren Preise ihre Gültigkeit. Die in dieser Preisliste angeführten Preise verstehen sich ausschließlich Mehrwertsteuer, sind nicht kartellierte Preise und stellen keine Bindung für den Wiederverkauf dar.

Lieferungen erfolgen per LKW Zustellung ab 6 Paletten pro Abladestelle, unabeladen, frei Lager oder LKW-befahrbarer Bedarfsstelle in Österreich. Für die Entladung unserer Ware maximal 1 Stunde freie Entladezeit, je voller LKW, darüber hinaus gegen Verrechnung.

Für Zustellmengen unter 6 Paletten werden folgende Mindestmengenzuschläge verrechnet: bis 2 Pal. EUR 60,-; 3-4 Pal. EUR 50,-; 5 Pal. EUR 40,-. Für Kranentladungen werden je Hub EUR 3,50 verrechnet. Abnahme in ganzen Verpackungseinheiten je Sorte, darunter wird ein Kommissionierzuschlag von EUR 20,- pro angefangener Palette verrechnet. Für Bestellungen mit Lieferung am selben Tag wird ein Expresszuschlag von EUR 150,- bis 3 Paletten und EUR 100,- bis 12 Paletten verrechnet. Die Rücknahme bereits ausgelieferter, nicht mangelhafter Ware kann in Ausnahmefällen nach Vereinbarung erfolgen. Es wird eine Manipulationsgebühr von 15%, mindestens EUR 25,- verrechnet. Es kann nur originalverpackte Ware in vollen Verpackungseinheiten retournenommen werden. Sonderbestellungen sind von der Rücknahme ausgeschlossen.

**2. Versand und Gefahrenübergang:** Der Versand erfolgt stets auf Rechnung und Gefahr des Bestellers, soweit nicht etwas anderes vereinbart oder nach dieser Preisliste vorgesehen ist. Mit Übergabe der Ware an den Transportführer (Post, Bahn, Spediteur usw.) geht die Gefahr auf den Besteller über. Für Lieferungen, die auf Kundenwunsch erfolgen, hat der Besteller eine geeignete Abladestelle bereitzuhalten und bekanntzugeben. Für die Tauglichkeit der Abladestelle haftet der Besteller.

**3. Sicherungsrechte:** Die gelieferte Ware bleibt solange unser Eigentum, bis der Käufer seine aus diesem Vertrag entspringenden Leistungen vollständig erfüllt hat (Eigentumsvorbehalt). Der Käufer hat die von uns gelieferten Waren bis zum Eigentumsübergang auf ihn mit der Sorgfalt eines ordentlichen Kaufmannes für uns zu verwahren. Er ist jedoch berechtigt, die Waren im üblichen Geschäftsverkehr zu verarbeiten, zu verbinden, zu vermischen und/oder weiterzuveräußern. Veräußert der Kunde Vorhaltware auf Kredit, so gelten die daraus sich ergebenden Kaufpreisforderungen mit ihrer Entstehung als an uns abgetreten, ohne dass es noch einer besonderen Abtretungserklärung bedarf. Die Abtretung der Forderung erfolgt mit allen Nebenrechten, und zwar in Höhe des Wertes unserer Lieferung. Dies gilt entsprechend auch bei Be- und Verarbeitung der von uns gelieferten Waren, weiters bei Verbindung oder Vermengung derselben. Werden unsere Waren oder die daraus hergestellten Sachen wesentliche Bestandteile des Grundstückes oder Bauwerkes eines Dritten, so tritt der Käufer schon jetzt seine dafür erworbenen Forderungen, die auch seine übrigen Leistungen decken können, mit allen Nebenrechten an uns ab, und zwar in Höhe des Wertes unserer Lieferung.

Der Kunde ist solange befugt, die Forderung einzuziehen, bis ihm dies auf Grund seines Zahlungsverzuges oder Vermögensverfalles durch uns untersagt wird. In diesem Falle hat der Käufer die Abtretung seinen Schuldern anzuzeigen, uns die zur Geltendmachung unserer Rechte gegen seine Schuldner erforderlichen Auskünfte zu geben und uns die dazu notwendigen Unterlagen auszuhandigen. In solchen Fällen hat uns der Kunde insbesondere für jede einzelne Forderung eine Abtretungserklärung und eine Bestätigung seines Eigentumsvorbehaltes Dritten gegenüber nachzureichen. Die unter Eigentumsvorbehalt stehenden Waren darf der Käufer weder verpfänden noch sicherheitshalber übereignen. Bei etwaigen Pfändungen oder sonstiger Inanspruchnahme durch dritte Personen ist der Käufer verhalten, auf unser Eigentumsrecht ausdrücklich hinzuweisen und uns unverzüglich zu verständigen. Bei Lieferungen in laufender Rechnung dient der Eigentumsvorbehalt als Sicherung unserer Saldoforderung.

**4. Zahlungsbedingungen:** Unsere Rechnungen sind innerhalb von 14 Tagen ab Rechnungslegung abzüglich 3 % Skonto oder innerhalb von 30 Tagen ab Rechnungslegung netto ohne Abzug zahlbar. Vereinbarte Skonti werden aber nur dann gewährt,

wenn keine überfälligen Forderungen und auch keine Wechselerfordernisse bestehen. Die Annahme von Wechseln und Schecks behalten wir uns vor. Die Annahme von Schecks können wir ablehnen, wenn begründete Zweifel an der Deckung bestehen. Die Annahme erfolgt immer nur zahlungshalber. Diskont- und Einziehungsspesen und alle sonstigen Kosten gehen zu Lasten des Käufers.

Im Falle eines Zahlungsverzuges können wir unbeschadet weiterer Ansprüche die banküblichen Zinsen, mindestens jedoch Zinsen in Höhe von 8 Prozentpunkten über dem Basiszinssatz (ZinsRÄG) berechnen.

**5. Gewährleistung:** Der Käufer hat die gelieferte Ware unverzüglich bei Ablieferung zu untersuchen und allfällige Mengen- und Qualitätsbemängelungen sofort bei Ablieferung, spätestens aber innerhalb von 8 Tagen nach Empfang, uns anzuzeigen. Unterläßt der Käufer diese Bemängelung, so gilt die Ware als genehmigt. Spätere Bemängelungen sind ausgeschlossen, es sei denn, dass es sich um versteckte, bei der Auslieferung trotz fachmännischer Untersuchung nicht erkennbare Mängel handelt. Nicht rechtzeitige Bemängelung hat den Verlust der Gewährleistungsansprüche zur Folge. Wir sind bemüht, zugesagte Lieferzeiten einzuhalten. Ansprüche aus diesem Titel können nicht geltend werden.

**6. Erfüllungsort und Gerichtsstand:** Erfüllungsort und Zahlungsort ist der Sitz unseres Unternehmens, d. i. Enns. Für alle Streitigkeiten aus diesem Vertrag ist das für den Sitz unseres Unternehmens sachlich zuständige ordentliche Gericht maßgebend. Die Vertragsbeziehungen unterliegen ausschließlich österreichischem Recht.

**7. Haftung:** Wir haften für eigenes Verschulden und das unserer Erfüllungsgehilfen, jedoch nicht bei leichter Fahrlässigkeit. Für den Entgang von Gewinn aufgrund verzögerter oder mangelhafter Lieferung, für Nachteile durch dadurch verursachte Betriebsstörungen, für Transportkosten, die im Zusammenhang mit dem Austausch der mangelhaften gegen mangelfreie Ware entstehen, für allfällige Aus- und Einbaukosten, für Obhut- und Bearbeitungsschäden an Gegenständen, die sich zur Bearbeitung bei uns befinden, sowie für die vom Abnehmer des Kunden gegen diesen erhobenen Ansprüche wird auch bei grober Fahrlässigkeit keine Haftung übernommen. Wir haften gemäß Produkthaftungsgesetz (BGBl 99/1988) für sämtliche Personenschäden. Für Sachschäden wird nur gehaftet, wenn sie ein Verbraucher erleidet. Bei Weiterveräußerung von Produkten, die von uns bezogen wurden, ist der Abnehmer verpflichtet, diesen Haftungsausschluss für Sachschäden im gewerblichen Bereich auf jeden weiteren Abnehmer zu überbinden.

**8. Geltung der AGB für Verbraucher gem. § 1 Konsumentenschutzgesetz:** Punkt 5) gilt für Verbraucher nicht. Die Mängel sind innerhalb der gesetzlichen Gewährleistungsfrist geltend zu machen; bei Abzahlungsgeschäften gilt darüber hinaus § 23 KSchG.

Punkt 6) gilt nicht, wenn der Verbraucher im Inland seinen Wohnsitz oder gewöhnlichen Aufenthaltsort hat oder im Inland beschäftigt ist. Der Gerichtsstand richtet sich dann nach dem Sprengel des Wohnsitzes, des gewöhnlichen Aufenthaltes oder des Ortes der Beschäftigung des Verbrauchers.

**9. Datenspeicherung:** Gemäß § 22 Datenschutzgesetz informieren wir Sie, dass wir von Ihnen folgende Daten für Zwecke unseres Rechnungswesens automationsunterstützt verarbeiten. Name (Firmenbezeichnung), Adresse, Telefonnummer, Bestell-, Auftrags- und Rechnungsdatum, Liefer- und Zahlungskonditionen, Umsatz. Diese Daten werden von uns im Rahmen der gesetzlichen Bestimmungen verwendet. Unsere Mitarbeiter sind gemäß § 20 DSGVO zur Einhaltung des Datengeheimnisses verpflichtet.

**10. CE-Kennzeichnung:** Der Verpflichtung der vollständigen Bekanntgabe der Produktdaten kommen wir über die Veröffentlichung der technischen Daten in unserer Homepage nach. Auf Wunsch können die technischen Begleitdokumente angefordert werden.

Näheres zum Datenschutz unter [www.bueho.com/Datenschutz](http://www.bueho.com/Datenschutz)

Datenblätter und Leistungserklärungen finden Sie als Download unter [www.bueho.com](http://www.bueho.com)



# Büsscher Hoffmann

Dach- und Abdichtungssysteme



**FLACHDACH**



**GRÜNDACH**



**STEILDACH**



**BRÜCKE**



**BAUWERK**



**ZUBEHÖR**



## Büsscher & Hoffmann GmbH

Fabrikstraße 2

4470 Enns

Tel: +43 7223 823 23-0

Fax: +43 7223 823 23-42

E-Mail: [office@bueho.at](mailto:office@bueho.at)

### A-2100 KORNEUBURG

Im Trenkenschuh 1

T: +43 2262 745 90

F: +43 2262 759 05

### A-8502 LANNACH

Industriezeile 5

T: +43 7223 823 23-0

F: +43 7223 823 23-42

### A-6135 STANS

Schlagturn 28

T: +43 7223 823 23-0

F: +43 7223 823 23-42

