

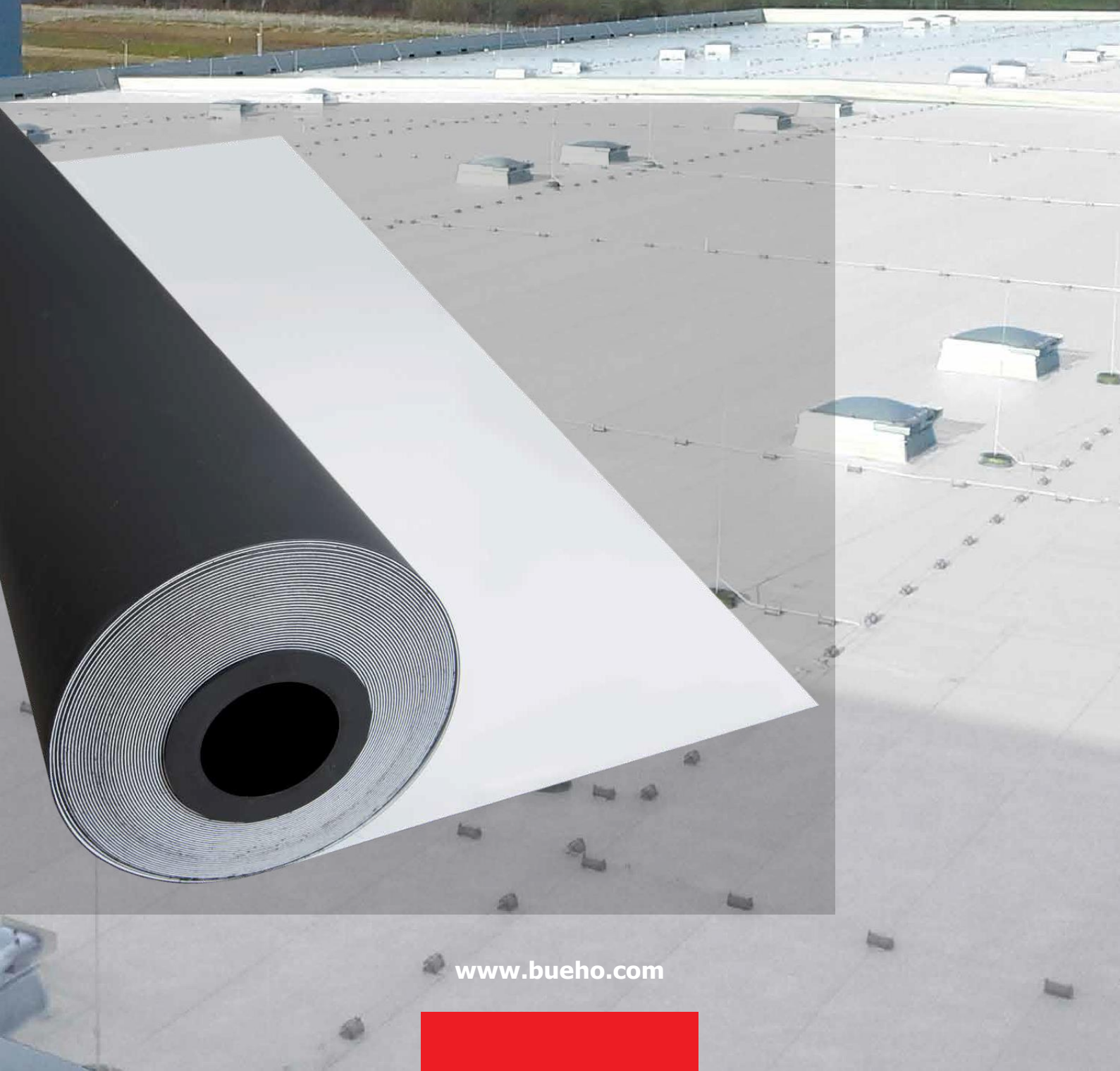
**Büsscher  
Hoffmann**

Dach- und Abdichtungssysteme

  
**POLYFIN AG**  
Flachdachtechnologie der Zukunft

# POLYFIN

UNIWERSALNA MEMBRANA HYDROIZOLACYJNA FPO/TPO



[www.bueho.com](http://www.bueho.com)

# POLYFIN – FPO FOR YOU



## Co jest ważne?

Potrzebujesz systemów hydroizolacyjnych, które chronią Twój projekt przed wilgocią. Powinny być trwałe i łatwe w obróbce. Ważne jest, aby mieć kogoś, kto zapewni ci wsparcie.

## Bezpieczeństwo oparte na doświadczeniu

Polyfin AG ma ponad 50-letnie doświadczenie w produkcji syntetycznych membran hydroizolacyjnych, w tym membran hydroizolacyjnych FPO / TPO, które są produkowane od ponad 25 lat.

To sprawia, że Polyfin jest jednym z najbardziej doświadczonych producentów w swoim segmencie. Do tej pory zastosowano ponad 100 milionów m<sup>2</sup> membran hydroizolacyjnych Polyfin, co odpowiada ok. 15 000 boisk piłkarskich. Korzystamy z tego doświadczenia każdego dnia, aby zapewnić Ci bezpieczeństwo w zakresie trwałości i zastosowania.

## Sprawdzone systemy - sprawdzone wsparcie - sprawdzony serwis: z jednego źródła

W październiku 2020 Polyfin AG stała się częścią Büsscher & Hoffmann poprzez pakiet większościowy.

Oznacza to, że otrzymujesz najlepsze techniczne i ekonomiczne rozwiązanie hydroizolacyjne dla swojego projektu budowlanego z jednego źródła - z obszernym serwisem Büsscher & Hoffmann.



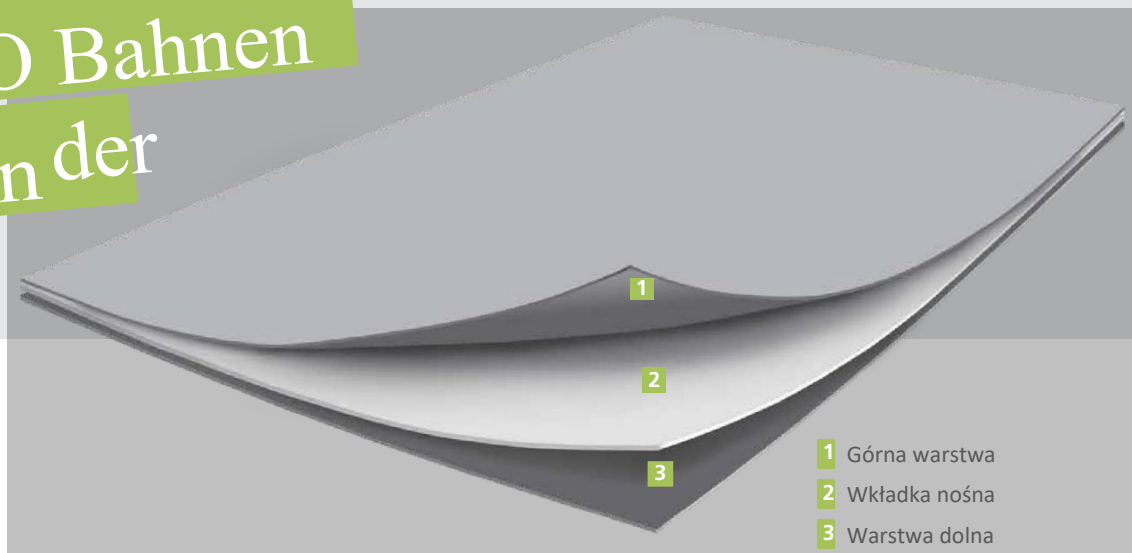
*Polyfin AG, Meckesheim (D)*

**Büsscher  
Hoffmann**

Dach- und Abdichtungssysteme

  
**POLYFIN AG**  
Flachdachtechnologie der Zukunft

# FPO Bahnen Polyfin der AG



## POLYFIN

to syntetyczna membrana dachowa o uniwersalnym zastosowaniu, wykonana z materiału FPO / TPO PE.

Jest to materiał termoplastyczny, który dzięki swoim elastycznym właściwościom jest szczególnie łatwy w aplikacji.

## UNIWERSALNE ZASTOSOWANIE

POLYFIN ma uniwersalne zastosowanie, niezależnie od tego, czy jest mocowany mechanicznie, pod żwirem lub innym balastem, takim jak tarasy czy zielone dachy. Biała powierzchnia obniża temperaturę i pomaga stworzyć przyjemny klimat w pomieszczeniach.

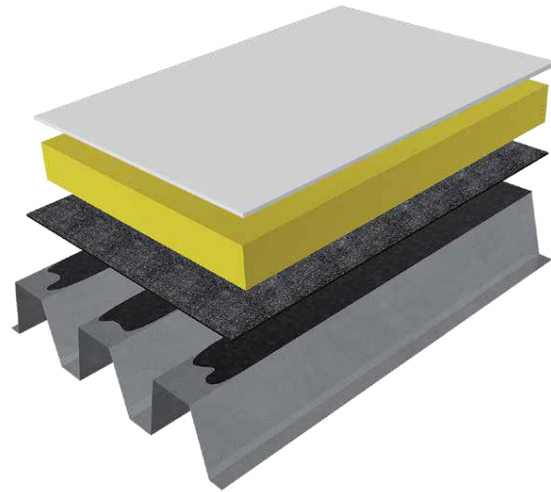
## PRZYJAZNE W ZASTOSOWANIU I ELASTYCZNE

Szczególną zaletą POLYFIN jest jego wyjątkowa elastyczność. Doskonała zdolność adaptacji znacznie ułatwia pracę z tym produktem. Doskonałe właściwości fizyczne i mechaniczne sprawiają, że POLYFIN jest unikalnym produktem w grupie syntetycznych membran dachowych. Membrany POLYFIN są wyjątkowo odporne na wszelkie wpływy środowiska. Zmiany klimatyczne prowadzą do coraz bardziej ekstremalnych zjawisk pogodowych, takich jak burze, grad i ekstremalne temperatury, które mają bezpośredni wpływ na wodoodporność dachu. Ze względu na duży zakres temperatur zgrzewania możliwy jest również montaż przy niekorzystnych warunkach atmosferycznych.

## EKOLOGIA

W dzisiejszych czasach ekologia i zrównoważony rozwój odgrywają ważną rolę w renowacji i budowie nowych budynków. Z tego powodu ekologiczne materiały budowlane zyskują na znaczeniu. POLYFIN jest produkowany ekologicznie, co oznacza, że do produkcji nie są używane żadne szkodliwe dla środowiska składniki, takie jak plastyfikatory i halogeny (np. chlor i brom). Ponadto podczas zgrzewania nie są uwalniane żadne toksyczne ani niebezpieczne substancje, a do wstępnej obróbki zakładów nie są potrzebne żadne rozpuszczalniki. W przypadku POLYFIN stosujesz produkt odporny na korzenie i kłacza zgodnie ze standardem FLL. POLYFIN nie zawiera PVC i plastyfikatorów.

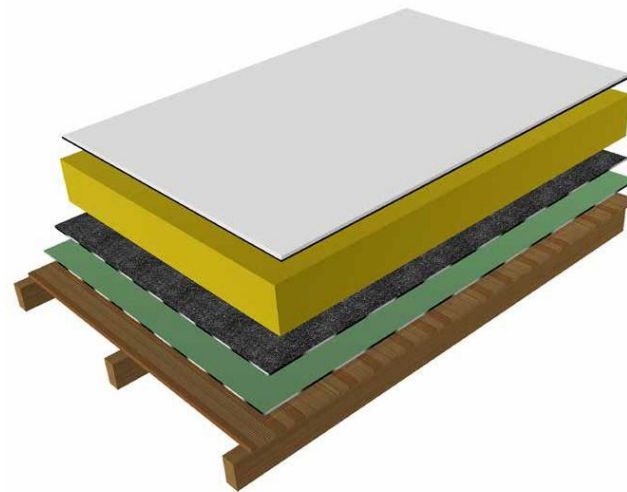




### DACH PRZEMYSŁOWY

**Konstrukcja:** ciepły dach  
**Część nośna:** Blacha trapezowa  
**Mocowanie:** mechaniczne

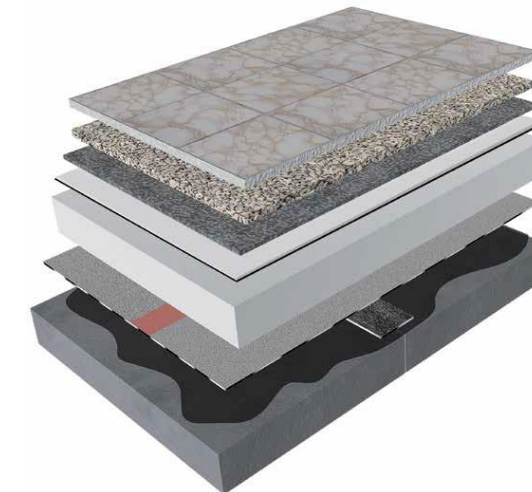
- Hydroizolacja: np.: POLYFIN DUO 3018 ewentualnie z warstwą przeciwpożarową GV 120 A2 \*
- Izolacja termiczna: wełna mineralna / PUR / EPS
- Paroizolacja: BÜSSCHER ALUPLAN AL E 30 KSK lub BÜSSCHER ALUPLAN AL E FR KSK
- Preparat gruntujący: BÜSCHERIT BV



### DACH PŁASKI NA KONSTRUKCJI DREWNIANEJ

**Konstrukcja:** ciepły dach  
**Część nośna:** podkonstrukcja drewniana  
**Mocowanie:** mechaniczne

- Hydroizolacja: np.: POLYFIN DUO 3018
- Izolacja termiczna: wełna mineralna
- Paroizolacja: BÜSSCHER ALUPLAN AL E 40 KSK
- Podkład: BÜSSCHER Zimmermannsbahn ZIB 15



### TARAS NA PŁYCCIE BETONOWEJ (NA PODBUDOWIE MINERALNEJ)

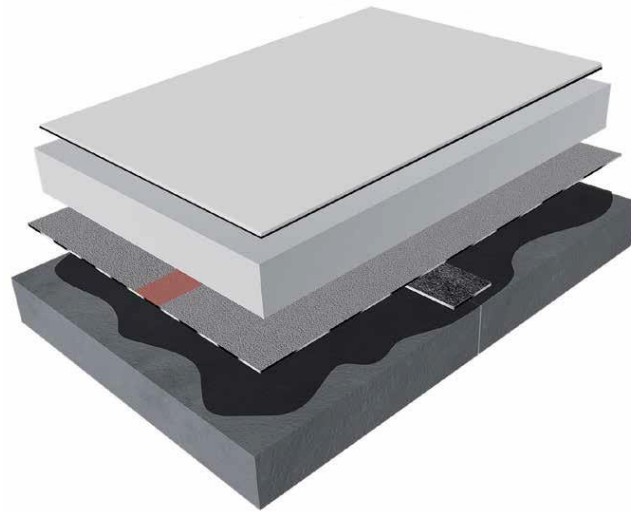
**Konstrukcja:** ciepły dach  
**Część nośna:** płyta betonowa  
**Mocowanie:** pod balastem

- Powierzchnia tarasu
- Podbudowa mineralna
- BÜSSCHER Mata z granulatu gumowego GGB 8 mm
- Hydroizolacja: np.: POLYFIN DUO 3018
- Izolacja termiczna: PUR / EPS
- Paroizolacja: BÜSSCHER ALUPLAN ALGV E 50 K/D
- Preparat: BÜSCHERIT BV

### DACH PŁASKI NA PŁYCCIE BETONOWEJ

**Konstrukcja:** ciepły dach  
**Część nośna:** płyta betonowa  
**Mocowanie:** mechaniczne

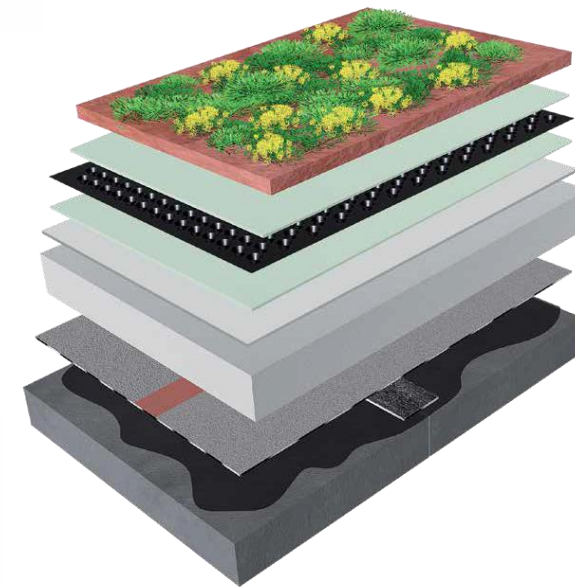
- Hydroizolacja: np.: POLYFIN DUO 3018 możliwa z warstwą przeciwpożarową GV 120 A2 \*
- Izolacja termiczna: PUR / EPS
- Paroizolacja: BÜSSCHER ALUPLAN ALGV E 50 K/D
- Preparat gruntujący: BÜSCHERIT BV



### INTENSYWNY DACH ZIELONY

**Konstrukcja:** Dach ciepły, zazielenienie intensywne  
**Część nośna:** płyta betonowa  
**Mocowanie:** pod balastem

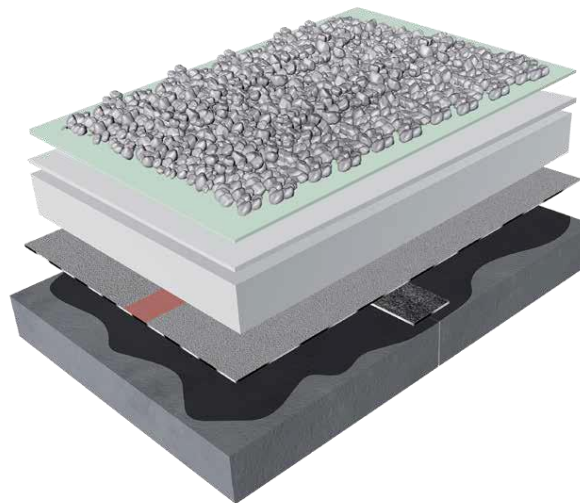
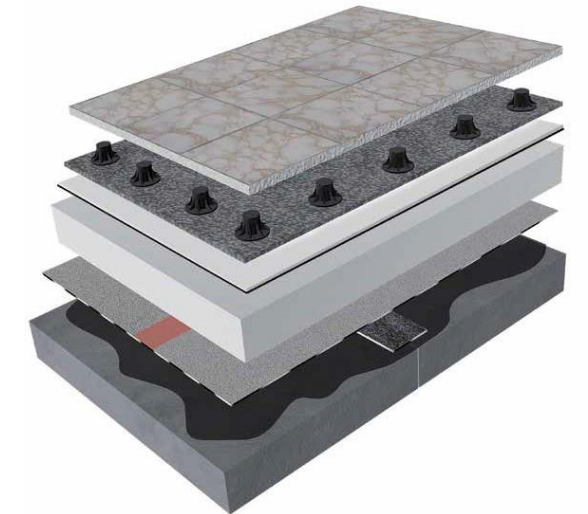
- Substrat mineralny
- Warstwa filtrująca: włóknina z włókien ciętych PES SB 300/2
- Drenaż: BÜSSCHER Drain 20
- Hydroizolacja: np.: POLYFIN DUO 3018
- Izolacja termiczna: PUR / EPS
- Paroizolacja: BÜSSCHER ALUPLAN ALGV E 50 K/D
- Preparat gruntujący: BÜSCHERIT BV



### TARAS NA PŁYCCIE BETONOWEJ (NA PODSTAWKACH DYSTANSUJĄCYCH)

**Konstrukcja:** ciepły dach  
**Część nośna:** płyta betonowa  
**Mocowanie:** pod balastem

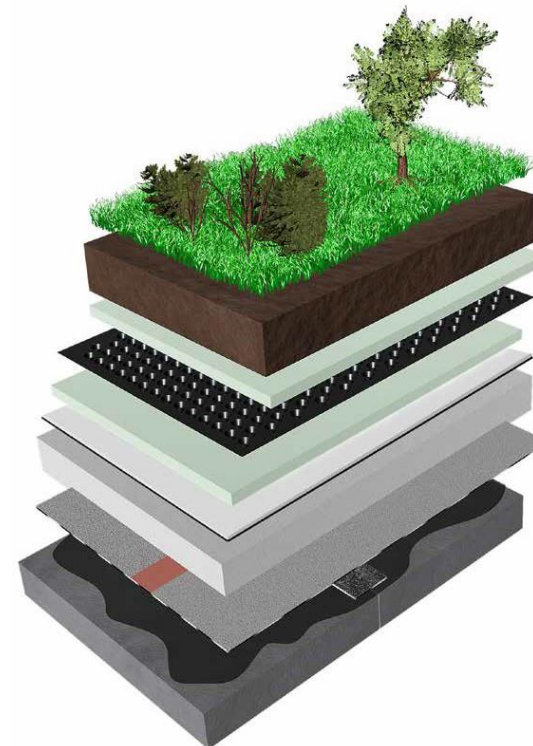
- Powierzchnia tarasu na podstawkach dystansujących
- BÜSSCHER Mata z granulatu gumowego GGB 8 mm
- Hydroizolacja: np.: POLYFIN DUO 3018
- Izolacja termiczna: PUR / EPS
- Paroizolacja: BÜSSCHER ALUPLAN ALGV E 50 K/D
- Preparat gruntujący: BÜSCHERIT BV



### DACH PŁASKI NA PŁYCCIE BETONOWEJ

**Konstrukcja:** ciepły dach  
**Część nośna:** płyta betonowa  
**Mocowanie:** pod balastem

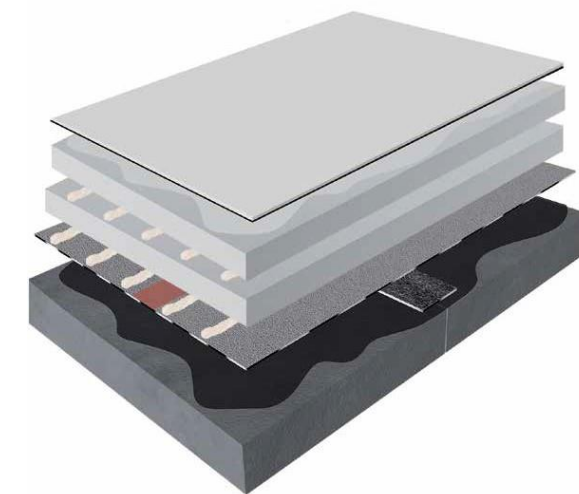
- Ochrona powierzchni: żwir, okrągłe ziarno 16/32
- Warstwa ochronna: włóknina z włókien ciętych PES SB 300/2
- Hydroizolacja: np.: POLYFIN DUO 3018
- Izolacja termiczna: wełna mineralna / PUR / EPS
- Paroizolacja: BÜSSCHER ALUPLAN ALGV E 50 K/D
- Preparat: BÜSCHERIT BV



### EKSTENSYWNY DACH ZIELONY

**Konstrukcja:** ciepły dach, zazielenienie ekstensywne  
**Część nośna:** płyta betonowa  
**Mocowanie:** pod balastem

- Substrat mineralny
- Warstwa filtrująca: włóknina z włókien ciętych PES SB 300/2
- Drenaż: BÜSSCHER Drain 20
- Hydroizolacja: np.: POLYFIN DUO 3018
- Izolacja termiczna: PUR / EPS
- Paroizolacja: BÜSSCHER ALUPLAN ALGV E 50 K/D
- Preparat gruntujący: BÜSCHERIT BV



### KLEJONY DACH PŁASKI

**Konstrukcja:** ciepły dach  
**Część nośna:** płyta betonowa  
**Mocowanie:** klejenie

- Hydroizolacja: np.: POLYFIN DUO 4018V
- Klejenie: Soudal Therm Roof 360
- Izolacja termiczna: EPS
- Paroizolacja: BÜSSCHER ALUPLAN ALGV E 50 K/D
- Preparat gruntujący: BÜSCHERIT BV

\* Z reguły w przypadku POLYFIN DUO można zrezygnować z warstwy przeciwpożarowej.

# POLYFIN – FPO FOR YOU



	POLYFIN DUO 3015	POLYFIN DUO 3018	POLYFIN DUO 3020
Kolor	Biały	Biały	Biały
Grubość (mm)	1.5	1.8	2
Długość / szerokość (m)	20/1.5	20/1.5	20/1.5
Mocowanie mechaniczne	X	X	X
Balastowanie żwirem	X	X	X
Zielony dach	X	X	X
Wkładka nośna	GV	GV	GV

	POLYFIN DUO 3015 GS	POLYFIN DUO 3018 GS	POLYFIN DUO 3020 GS
Kolor	Biały	Biały	Biały
Grubość (mm)	1.5	1.8	2
Długość / szerokość (m)	20/1.5	20/1.5	20/1.5
Mocowanie mechaniczne	X	X	X
Balastowanie żwirem	X	X	X
Zielony dach	X	X	X
Wkładka nośna	Wkładka nośna kompozytowa GV / PES	Wkładka nośna kompozytowa GV / PES	Wkładka nośna kompozytowa GV / PES

	POLYFIN 3015	POLYFIN 3018	POLYFIN 3020
Kolor	Jasnoszary	Jasnoszary	Jasnoszary
Grubość (mm)	1.5	1.8	2
Długość / szerokość (m)	20/1.5	20/1.5	20/1.5
Mocowanie mechaniczne	X	X	X
Balastowanie żwirem	X	X	X
Zielony dach	X	X	X
Wkładka nośna	GV	GV	GV

	POLYFIN 4015v	POLYFIN 4018v	POLYFIN 4020v
Kolor	Jasnoszary	Jasnoszary	Jasnoszary
Grubość (mm)	1.5	1.8	2
Długość / szerokość (m)	15/1.5	15/1.5	15/1.5
Klejone	X	X	X
Wkładka nośna	GV	GV	GV



# Umfangreiches Zubehörprogramm

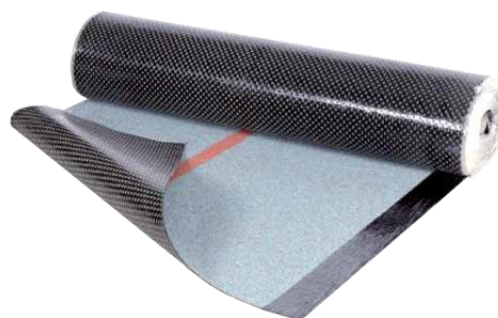
Bogate i skoordynowane akcesoria  
dla bezpiecznej i szybkiej aplikacji



## ALUPLAN ALKV E 50 K/D

Paroizolacja bitumiczna modyfikowana SBS z kompozytem aluminiowym, wzmocnieniem z włókna szklanego i antypoślizgową powierzchnią, z innowacyjnym wykończeniem powierzchni. Wykończenie powierzchni zapewnia zwiększoną ochronę przed promieniowaniem UV, wyższą odporność mechaniczną, lepszą przyczepność do klejenia izolacji termicznej i służy jako wizualny detektor uszkodzeń.

Zatwierdzona jako warstwa hydroizolacyjna na okres budowy do 6 miesięcy.



## ALUPLAN AL E 40 KSK CLASSIC

Samoprzylepna membrana paroizolacyjna z bitumu modyfikowanego SBS z kompozytową wkładką nośną (folia aluminiowa i włóknina szklana) i antypoślizgową powierzchnią. W przypadku dodatkowego zgrzania podłużnych zakładów samoprzylepnych zapobiegają przedostawaniu się asfaltu do podkonstrukcji. Chroni to przed niepożądanymi zabrudzeniami, zwłaszcza w przypadku blach trapezowych.



## ALUPLAN AL E FR KSK

Samoprzylepna membrana paroizolacyjna z bitumu modyfikowanego SBS ze specjalnym kompozytem aluminiowym na wierzchniej stronie i zmniejszonym obciążeniem ogniowym.



# POLYFIN – TPO FOR YOU



## POLYFIN UND POLYFIN DUO

- + ma uniwersalne zastosowanie
- + łatwa aplikacja dzięki elastycznym właściwościom materiału
- + w przypadku świeżego materiału nie jest wymagane przygotowanie zakładów
- + nie jest wymagane dalsze uszczelnianie zakładów
- + szeroki zakres temperatur zgrzewania
- + możliwa aplikacja nawet w niższych temperaturach
- + Nie zawiera PCV i plastyfikatorów
- + zapewnienie jakości zgodnie z ISO 9001:2015
- + odporne na oddziaływanie ognia zewnętrznego (w badanym systemie dachowym)
- + odporny na działanie ozonu
- + wysoka odporność na gradobicie
- + kompatybilny z bitumem i styropianem

## POLYFIN DUO

- + chłodniejsze dachy ze względu na białą powierzchnię, indeks SRI > 90
- + dostępne z wkładką nośną z włókna szklanego lub kompozytową
- + Dostępne systemy przetestowane przez FM (Factory Mutual)
- + specjalna receptura zapewnia lepszą ognioodporność: nie jest wymagana dodatkowa warstwa przeciwpożarowa (włókno szklane) na styropianie



## BÜSSCHER & HOFFMANN Polska Sp. z o.o



PL-30-701 Kraków  
ul. Przemysłowa 12  
Polska  
Tel.: +48 509 556 464  
e-mail: bueho.polska@bueho.at

