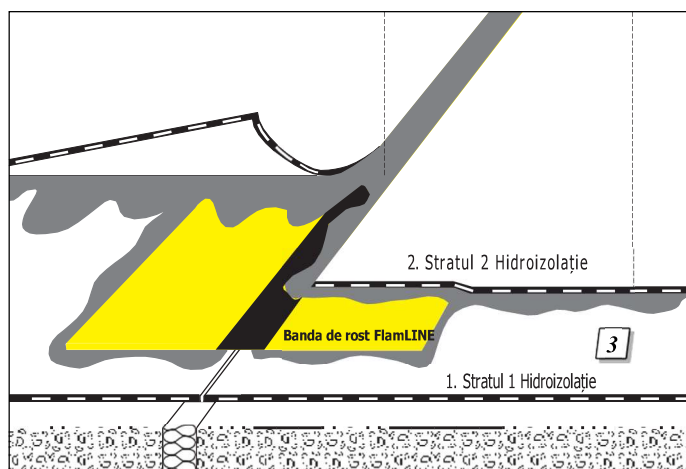
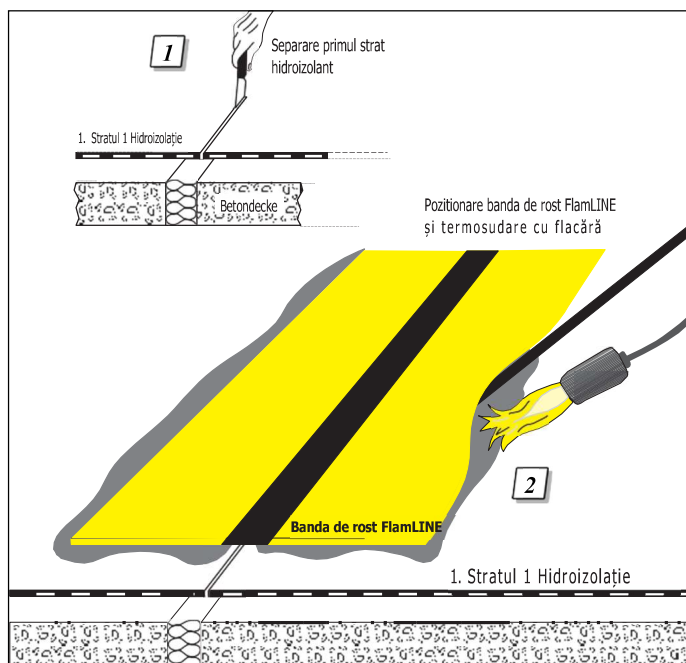


# FlamLINE

**Bandă pentru rosturi de dilatare  
la mișcări tridimensionale ale rosturilor**



# Montaj simplu prin metoda cu termosudare cu flacără

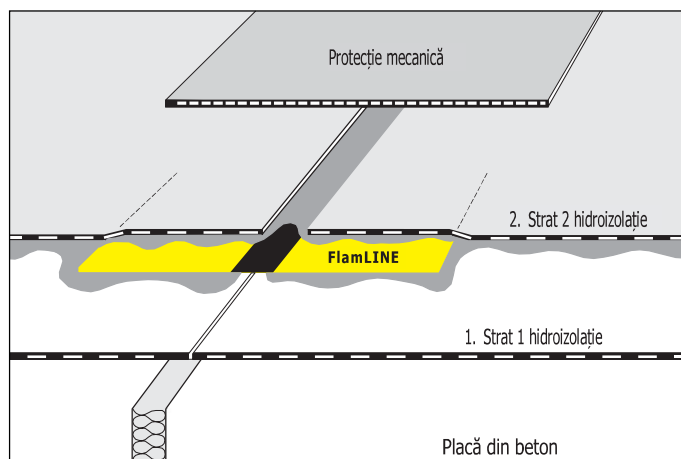


# Nu este necesară o fixare suplimentară

## Evacuarea neîngradită a apei



Montaj la același nivel (fără bucle și umflături deranjante)

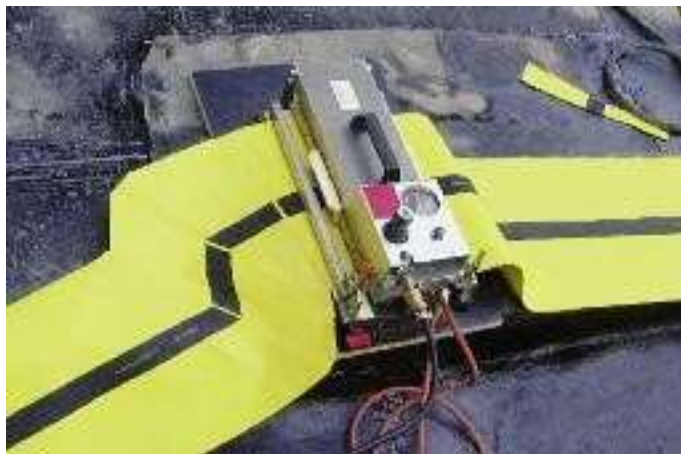


## Bandă rost de dilatare dintr-o singură bucată



Benzile și elementele profilate se livrează ca sisteme gata confecționate pe șantierul dumneavoastră și urmăresc traseul fiecărui rost.

## Livrare, de asemenea, în funcție de etapele de construcție



Exemple practice de vulcanizare pe șantier



# Potrivit pentru orice structură cu bitum și rășini epoxidice

## Rezistență la temperaturi extreme



Complet funcțional în condiții de utilizare continuă la temperaturi cuprinse între  $-40\text{ }^{\circ}\text{C}$  și  $+90\text{ }^{\circ}\text{C}$ . Contactul pe termen scurt cu temperaturile ridicate din timpul turnării asfaltului, precum și montarea cu arzătorul cu gaz nu afectează calitatea.

## Soluții de detaliu care se potrivesc cu precizie



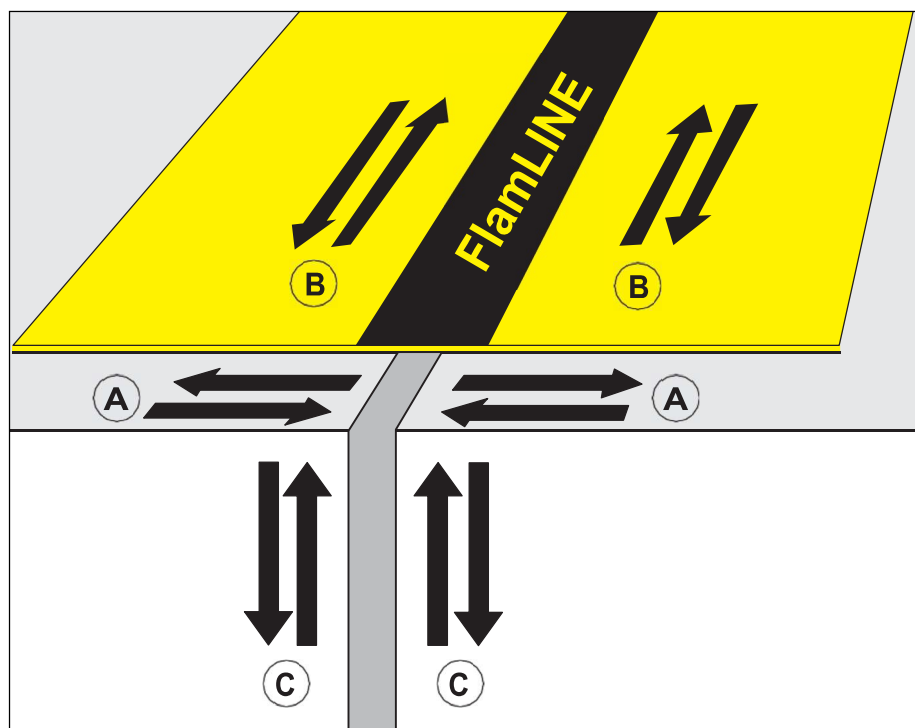
Elementele cu forme speciale, traversările țevilor și racordurile din tablă vor fi realizate după cotele naturale.

## Montaj cu rășină epoxidică



Aderență pe beton, metal, lemn și plastic

# Date tehnice și proprietăți ale materialului



## Proprietăți ale materialului pentru domeniu elastic, flexibil

Materialul elastic pentru **FlamLINE** este compus dintr-un elastomer butilic cu următoarele proprietăți:

- proprietăți excelente împotriva acțiunii ozonului
- rezistență termică la temperaturi ridicate (până la + 90 °C) pe termen lung
- flexibilitate foarte bună la temperaturi scăzute (până la - 40 °C)

Materialul butilic pentru **FlamLINE** are, de asemenea, o bună rezistență generală la substanțe chimice:

- foarte bună împotriva alcalinelor, acizilor diluați și soluțiilor saline
- excelentă împotriva apei și a vaporilor de apă
- Rezistență foarte bună la solvenți polari, ca alcoolul și cetonele

Rezistența la plastifianți și solvenți nepolari (de exemplu, uleiuri minerale, benzină, combustibili și substanțe aromatice, cum ar fi toluenul) este scăzută. Trebuie evitat contactul constant cu aceste medii.

Contactul pe termen scurt cu flacăra deschisă, în timpul fazei de montaj, nu afectează proprietățile materialului.

### FlamLINE 20

- A** Mișcări longitudinale (max.  $\pm 20$  mm)
- B** Mișcări transversale (max.  $\pm 10$  mm)
- C** Mișcări verticale (max.  $\pm 15$  mm)

### FlamLINE 40

- A** Mișcări longitudinale (max.  $\pm 40$  mm)
- B** Mișcări transversale (max.  $\pm 20$  mm)
- C** Mișcări verticale (max.  $\pm 30$  mm)

### FlamLINE 100

- A** Mișcări longitudinale (max.  $\pm 100$  mm)
- B** Mișcări transversale (max.  $\pm 50$  mm)
- C** Mișcări verticale (max.  $\pm 75$  mm)

### FlamLINE 240

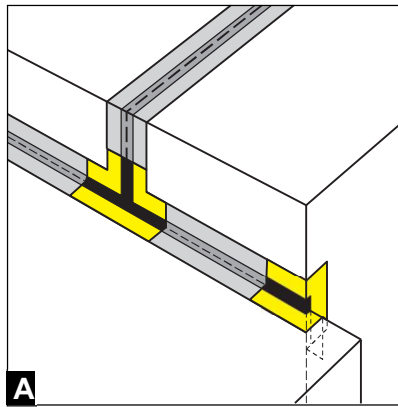
- A** Mișcări longitudinale (max.  $\pm 240$  mm)
- B** Mișcări transversale (max.  $\pm 120$  mm)
- C** Mișcări verticale (max.  $\pm 180$  mm)

Verificare	Unit.Masură	Standard	Valoare
Duritate	Shore A	DIN 53505	55 $\pm$ 5
Rezistență la tracțiune	N / mm <sup>2</sup>	DIN 53504	> 6
Dilatare la rupere	%	DIN 53504	> 700
Rezistența la rupere	N / mm	DIN 53507	> 10
Permeabilitate la vapori de apă *Valoare -my	g / m <sup>2</sup> x Tag	DIN 53122	0.817 ca. 240000
Reacția la foc		DIN 4102	DIN 4102-B2

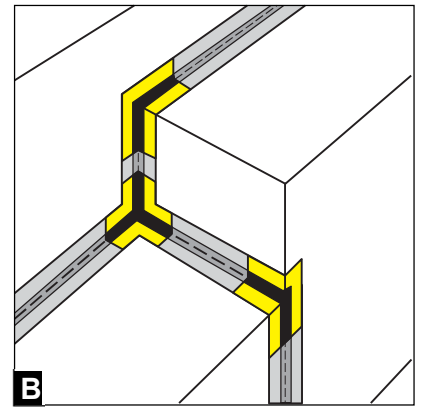
\* la o grosime de 0.55 mm

# Pentru fiecare traseu de rost un element profilat potrivit

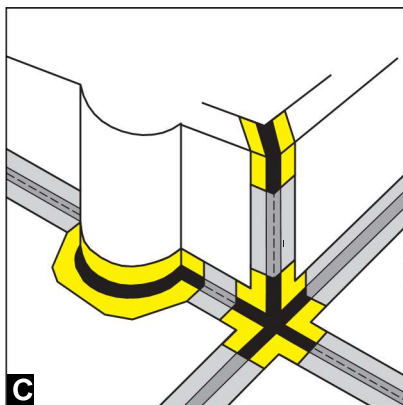
## Îmbinări fără puncte slabe prin vulcanizare



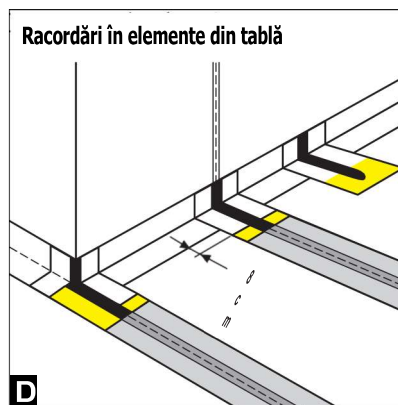
**A**  
Element T, Dublu



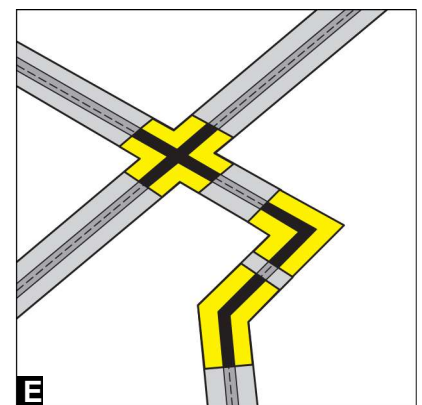
**B**  
Colțare interioare, Colțare exterioare, cu 3 ieșiri



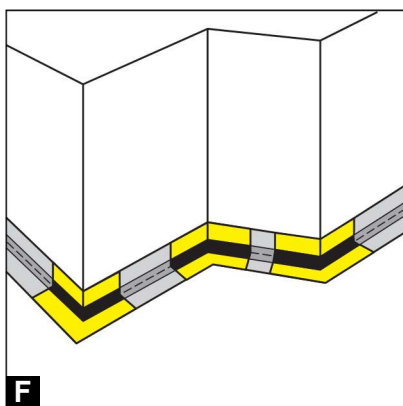
**C**  
Elemente speciale



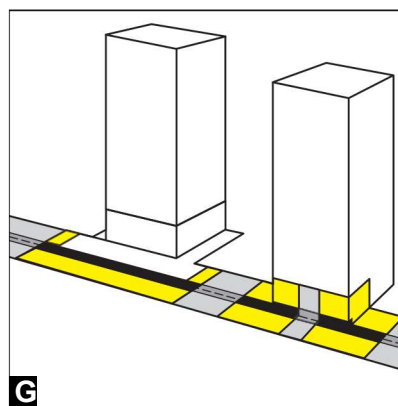
**D**  
Elemente de tranziție din tablă



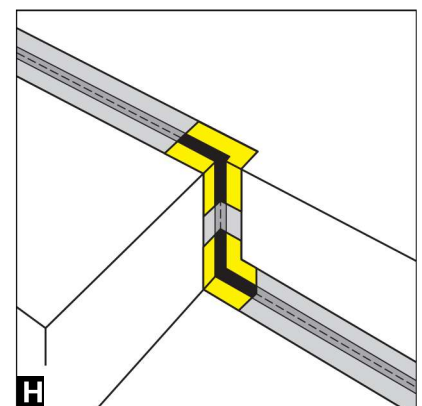
**E**  
Elemente tip "cruce", elemente oblice



**F**  
Colțare interioare și exterioare la orice unghi



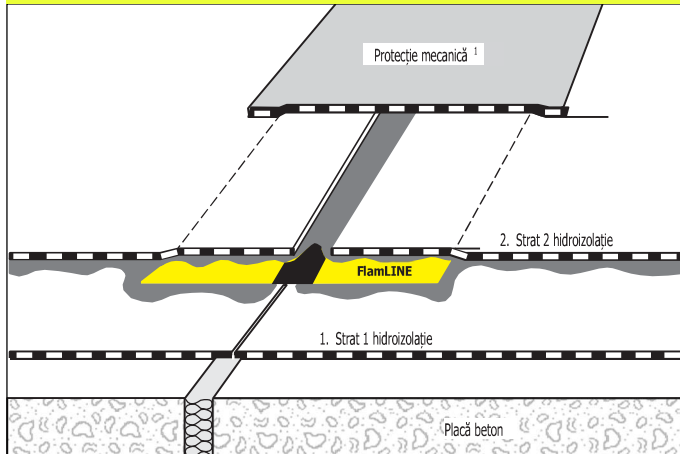
**G**  
Racordări la stâlpi cu și fără racorduri metalice



**H**  
Colțare interioare și exterioare

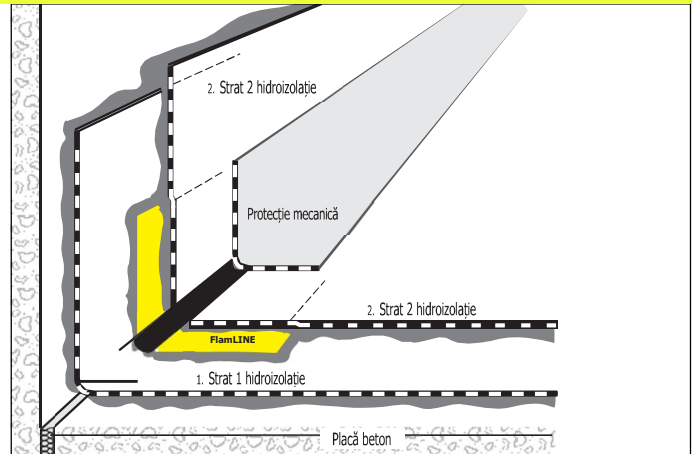
# Variante de montaj

## Montaj orizontal fără termoizolație

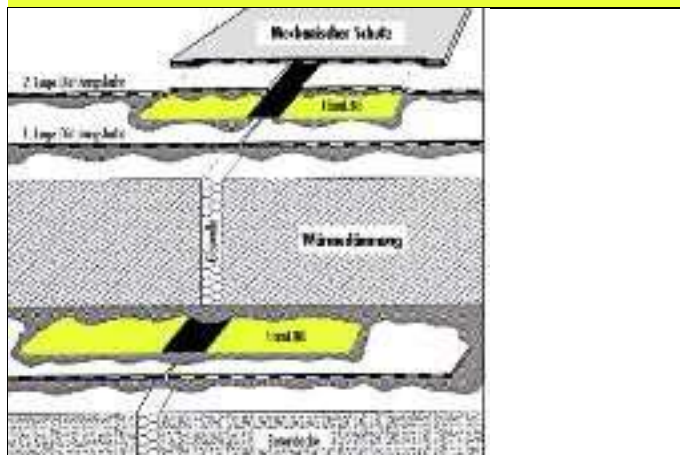


Ex: Membrana din cauciuc granulat sau bitum-polimer lipită doar pe o parte, pe alocuri

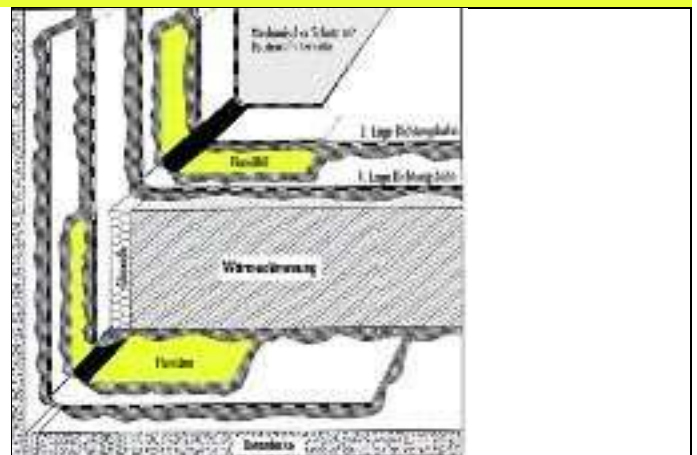
## Montaj de colț fără termoizolație



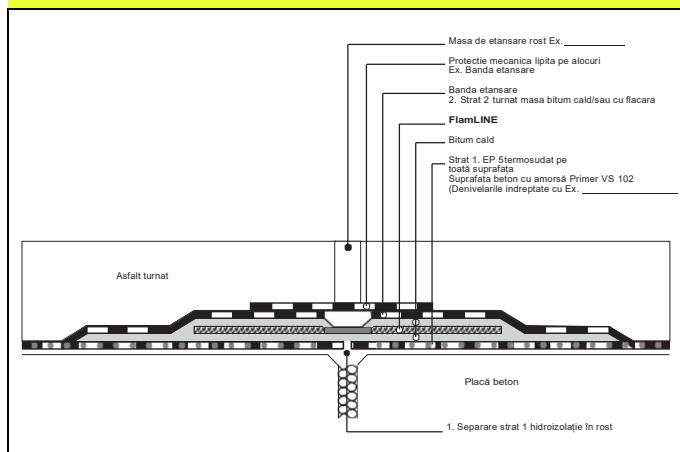
## Montaj orizontal cu termoizolație



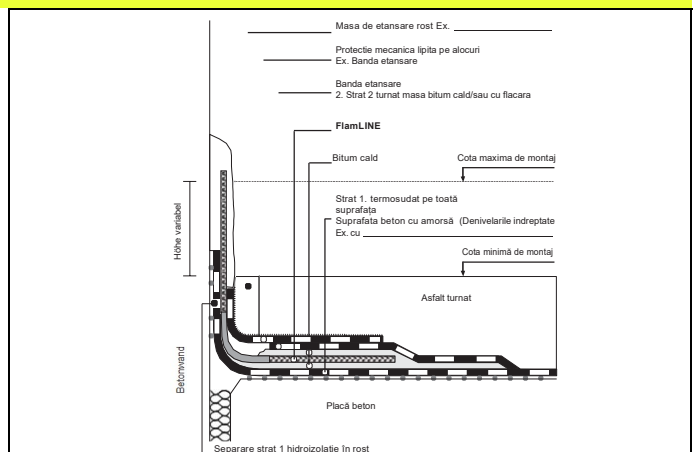
## Montaj de colț cu termoizolație



## Montaj cu asfalt

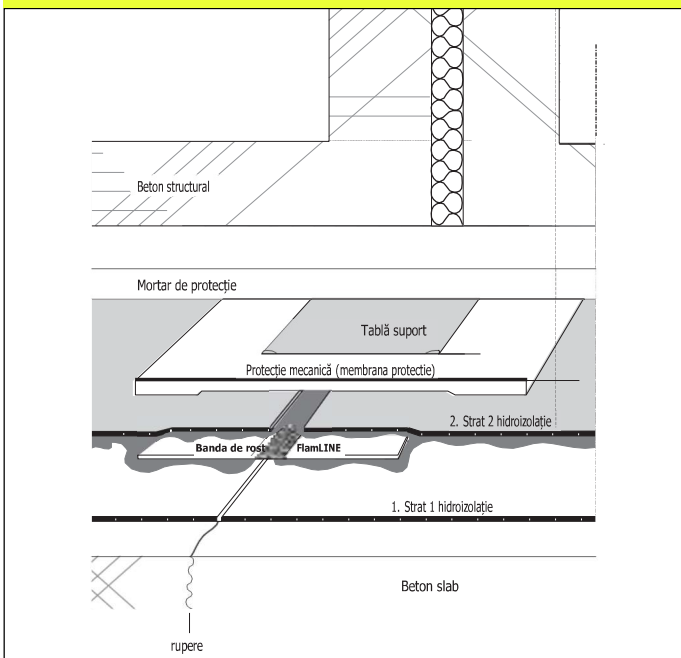


## Montaj racord la perete cu asfalt cu rășină epoxi

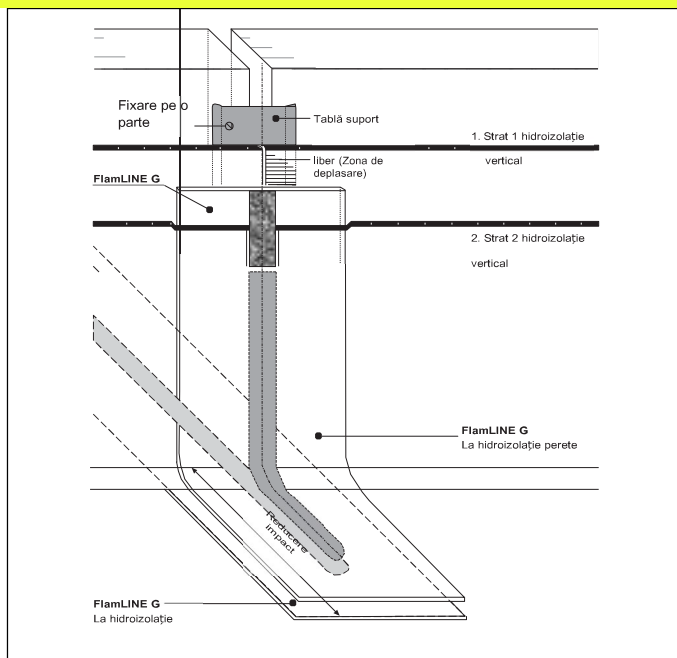


# Variante de montaj și detalii dimensionare

## Hidroizolații împotriva apelor subterane la radier



## Hidroizolații împotriva apelor subterane la radier/perete



Sisteme de hidroizolare

Büschler & Hoffmann S.R.L.

RO-011442 București Sector 1

Str. Emanoil Porumbaru 93-95

Tel: +40 747 029 675

E-Mail: [office@bueho.ro](mailto:office@bueho.ro)

Internet: [www.bueho.ro](http://www.bueho.ro)

