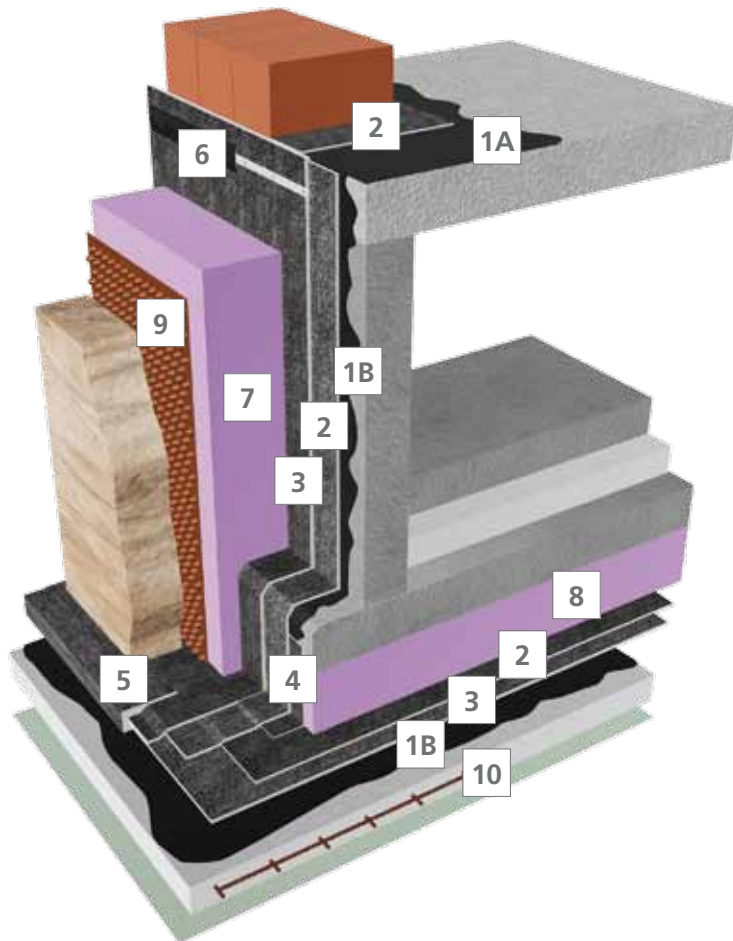




BAUWERK



Bauwerksabdichtung gegen drückendes Wasser und Radon

Konstruktion: Bauwerksabdichtung

Untergrund: Ortbeton oder Betonfertigteilbauweise

1	Voranstrich	1A HYDROBIT HV 1B BÜSSCHERIT BV
2	Abdichtung, 1. Lage	Eintauchtiefe bis 4 m BÜSSCHER BARUPLAN KV E 45 K Elastomerbitumenbahn Eintauchtiefe 4 bis 8 m BÜSSCHER BARUPLAN SUPER KV E 55 K Elastomerbitumenbahn
3	Abdichtung, 2. Lage	Eintauchtiefe bis 4 m BÜSSCHER BARUPLAN KV E 45 K Elastomerbitumenbahn Eintauchtiefe 4 bis 8 m BÜSSCHER BARUPLAN SUPER KV E 55 K Elastomerbitumenbahn
4	Schutzschicht	BÜSSCHER BARUPLAN GG E 40 KSK CLASSIC Elastomerbitumenbahn
5	Schutzkappe	BÜSSCHER BARUPLAN KV E 45 K
6	Klemmschiene	mechanisch befestigt und überklebt mit BÜSSCHER BARUPLAN KV E 45 K
7	Perimeterdämmung Wand	XPS-G 30 Extrudierter Polystyrolschaumstoff
8	Perimeterdämmung unter Bodenplatte	XPS gemäß Statik Extrudierter Polystyrolschaumstoff
9	Bautenschutz	BÜSSCHER GMS-NOPPENBAHN 08
10	Unterbeton	

Der empfohlene Systemaufbau wurde auf Basis von Normen, Richtlinien, Rechtsvorschriften und unseren Erfahrungen, zum angegebenen Datumsstand, für den Regelfall erstellt. Eine Verbindlichkeit aus den Angaben für den jeweiligen Einzelfall kann nicht abgeleitet werden. Es obliegt dem Anwender die Eignung im konkreten Anwendungsfall zu prüfen. Technische Änderungen vorbehalten.

BW 03_2019-09