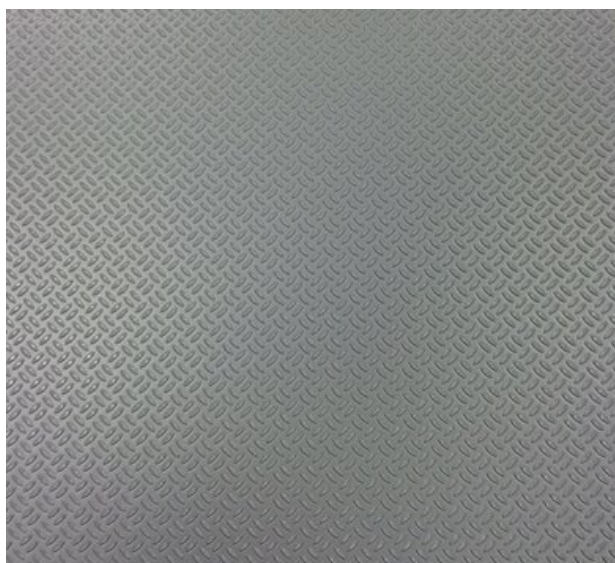


H F5140

# Polyfin Wartungswegbahn

<b>Produkt</b>	Syntetyczna membrana dachowa, FPO (TPO), wzmocniona włóknem szklanym, kompatybilna z bitumem
<b>Górna strona</b>	szary
<b>Dół</b>	szary
<b>Stosowanie</b>	• Warstwa ochronna pokrycia dachowego, wyznaczanie ścieżek technologicznych
<b>Podanie</b>	Zgrzewanie gorącym powietrzem
<b>Opakowanie</b>	12 rollki każda 20 m x 0.75m = 180 m <sup>2</sup> na palecie

Charakterystyka	Metoda testowania	Jednostka	Wynik
Wady widoczne	EN 1850-2		Żaden
Długość	EN 1848-2	m	20
Szerokość	EN 1848-2	m	0,75
Grubość	EN 1849-2	mm	ca. 2,1
Gramatura	EN 1849-2	kg/m <sup>2</sup>	ca. 2,1
Reakcja na ogień	EN 13501-1	Klasa	E
	DIN 51130		R 10



Podane wartości są wartościami wskaźnikowymi, opierającymi się na wynikach statystycznej kontroli jakości. Zalecane zakresy użytkowania opracowano na podstawie doświadczeń, norm i regulaminów. Nie są one jednak wiążące.

**Informacje mogą ulec zmianie bez powiadomienia.**

**Przechowywanie:** Produkty muszą być przechowywane w oryginalnym opakowaniu, zabezpieczone przed promieniowaniem słonecznym i silnymi wpływami zewnętrznymi takimi jak wysoka lub niska temperatura, wilgoć itp. W zimnych porach roku produkty muszą być przechowywana w temperaturze dodatniej (+5°C) minimum na 12 godzin przed ich zastosowaniem.

**Rozwój, produkcja i sprzedaż naszych produktów zgodne z normą ISO 9001.**